

Sha Maison

積水ハウス品質のお部屋を シャーメゾン ショップ Shop

京王相模原線

京王永山駅 徒歩10分

モバイルで見る



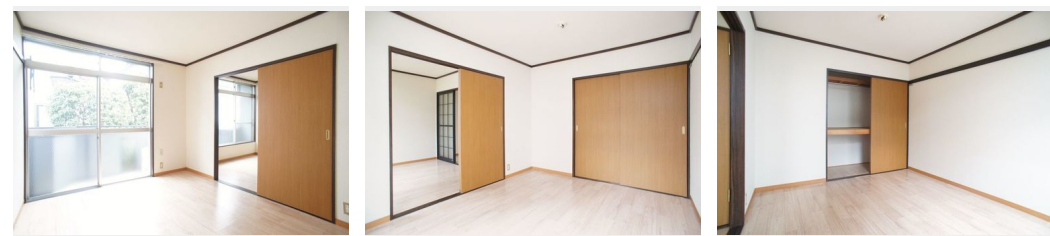
2DK
アパート

家賃 53,000 円

共益費等 4,000 円

敷金 1ヶ月

礼金 1ヶ月



積水ハウスの賃貸住宅 シャーメゾン

Sha Maison

この物件の
オススメ
ポイント

京王相模原線永山駅と小田急線多摩線永山駅の2路線が利用可能です。コンビニエンスストアのファミリーマートまで約140m、セブンイレブンまで約570mの距離で大変便利です。また、専有面・・・

この物件についている こだわり設備



インターネット
無料(WiFi付)



コンロ



給湯設備



追い焚き給湯



温水洗浄便座



エアコン

CATV (都市型) / ゴミ集積場 (敷地内) / LGBTQフレンドリー / 高齢者対応可 / インターネット無料 (WiFi対応) / 給湯器 / 給湯器 (追い焚き機能付) / シャワー / 洗濯機置場 (室内) / ガスコンロ / トイレ (洗浄機能付便座) / バス・トイレ (セパレート) / エアコン / バルコニー

物件名 サンハウスイシダC 202号室

アクセス 京王相模原線 京王永山駅 徒歩10分
京王線 聖蹟桜ヶ丘駅 バス5分、諏訪下橋 バス停 徒歩3分

所在地 東京都多摩市馬引沢1丁目17-4

ランドマーク -

間取り 2DK/洋室5.7 洋室4.4 DK6.7 (帖)

専有面積 / 向き 33.0㎡ / 南東

築年月 / 構造 1985年9月下旬 / 軽量鉄骨・2階-2階建

入居 / 契約期間 2024年6月上旬 / 2年

駐車場 なし

入居諸条件備考

シャーメゾンライフSUPPORT24 (月額880円税込) にご加入いただきます。ご入居にかかる諸費用として、退室時ハウスクリーニング費用48,950円 (税込) 鍵交換費用24,200円 (税込) が必要です。/ 火災保険へのご加入が必要となります。*ご入居中は、借家人賠償責任保険・個人賠償責任保険が付帯された火災保険へのご加入が必要となります。積水ハウス不動産グループでは、万一の事故の際、グループが連携して迅速に対応できる「シャーメゾンライフGUARD」(*) へのご加入を推奨しております。*保険契約の取扱代理店は、積水ハウス不動産東京 (株) および積水ハウス不動産パートナーズ (株) となります。/ 積水ハウス不動産パートナーズの保証人不要プラン『らくらくパートナー』にご加入が必要です。【新規契約時】事務手数料: 33,000円 (税込)、【毎月】保証料: 月額賃料等の2% / 諸費用及び、契約に要する費用は別途打合せ / 更新料: 新賃料の1ヶ月分

※消費税は10%として計算しています。※掲載されている図面・写真等は、作成方法や撮影方法・時期などにより実際とは異なる場合があります。※家具や車などは、配置のイメージであり、賃貸物件に付属していません (家具家電付き等の表示があるものを除く)。

ポイントがたまる
住んでいるだけでポイントが貯まり、
住替え時に家賃が最大3ヶ月分無料に!

らくらくパートナー
気分も手間もお財布も、らくらく。
保証人不要のらくらくパートナー

株式会社東都 多摩センター店

TEL:042-338-7111
FAX: 042-337-7555

東京都多摩市落合1丁目9-3
免許番号: 国土交通大臣免許(10)第3496号
所属団体: (公財) 日本賃貸住宅管理協会 / (一社) 全国住宅産業協会
/ (公社) 首都圏不動産公正取引協議会

取引形態
仲介