

Sha Maison

積水ハウス品質のお部屋を シャーメゾン ショップ Shop

西武拝島線

東大和市駅 徒歩20分

モバイルで見る



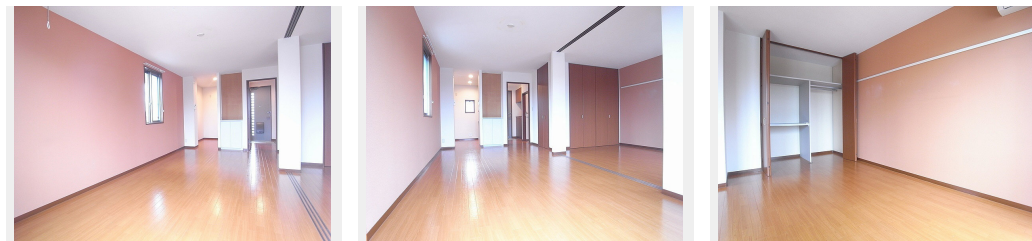
1LDK
アパート

家賃 74,000 円

共益費等 6,000 円

敷金 0 ヶ月

礼金 1 ヶ月



積水ハウスの賃貸住宅 シャーメゾン

Sha Maison

この物件の
オススメ
ポイント

地震に強い積水ハウスの賃貸住宅『シャーメゾン』
窓には侵入抑止効果が期待できる「防犯ガラス」を採用して
います/室内のモニターから、訪問者の顔を確認できるインター
ホンです

この物件についている こだわり設備

- 防犯ガラス
- TVモニター付き
インターホン
- 浴室乾燥機
- 追い焚き給湯
- エアコン
- コンロ
- 給湯設備
- 洗髪洗面台
- フローリング付

駐車場有り/ゴミ集積場(敷地内)/高齢者対応可/駐輪場(屋根付き)/CATV(都市型)/イン
ターネット対応(CATV)/LGBTQフレンドリー/フローリング/モニター付ドアホン/防犯ガラ
ス(合せガラス)/給湯器/給湯器(追焚機能付)/浴室乾燥機(暖房乾燥)/シャワー/洗濯機置場
(室内)/洗髪洗面化粧台/ガスコンロ/バス・トイレ(セパレート)/エアコン(1台設置)/バル
コニー/都市ガス

物件名	i sm I 201号室	間取り	1LDK/洋室6.9 LDK12.7(帖)
アクセス	西武拝島線 東大和市駅 徒歩20分	専有面積 / 向き	44.0㎡ / 南
所在地	東京都東大和中央2丁目834-1	築年月 / 構造	2006年8月中旬 / 軽量鉄骨・2階-2階建
ランドマーク	-	入居 / 契約期間	2026年7月上旬 / 2年
		駐車場	有り / 月 8,500円 ~ 8,500円(税込)

入居
諸条件
備考

シャーメゾンライフSUPPORT24(月額1,320円税込)にご加入いただけます。ご入居にかかる諸費用
として、退去クリーニング費用(初回契約時) 73,590円(税込)鍵交換費用19,800円(税込)が必
要です。/火災保険へのご加入が条件となります。*ご入居中は、借家人賠償責任保険・個人賠償責任保険が付帯
された火災保険へのご加入が必要となります。積水ハウス不動産グループでは、万一の事故の際、グループが連携
して迅速に対応できる「シャーメゾンライフGUARD」(*)へのご加入を推奨しております。*保険契約の取
扱代理店は、積水ハウスシャーメゾンPM東京(株)および積水ハウスシャーメゾンパートナーズ(株)となりま
す。/積水ハウスシャーメゾンパートナーズの保証人不要プラン『らくらくパートナー』に加入が必要です。
[新規契約時]事務手数料:33,000円(税込)、[毎月]保証料:月額賃料等の2%/諸費用及びその他契
約費用は別途打合せ/駐車場の空・料金等につきましては別途お問合せ下さい。/更新料:新賃料の1ヶ月分

No.110846200201

*消費税は10%として計算しています。*掲載されている図面・写真等は、作成方法や撮影方法・時期などにより実際とは異なる場合があります。*家具や車などは、配置のイメージであり、賃貸物件に付属していません(家具家電付き等の表示があるものを除く)。

ポイントがたまる
住んでいるだけでポイントが貯まり、
住替え時に家賃が最大3ヶ月分無料に!

らくらくパートナー
気分も手間もお財布も、らくらく。
保証人不要のらくらくパートナー

株式会社福栄物産
TEL:042-566-2411
FAX: 042-562-6465

東京都東大和市南街4丁目20-10
免許番号:東京都免許(17)第3228号
所属団体:(公社)東京都宅地建物取引業協会 / (公社)首都圏不動産公正
取引協議会

取引形態
仲介