



1LDK
マンション

家賃 **156,000 円**

共益費等 8,500 円

敷金 1 ヶ月

礼金 2 ヶ月

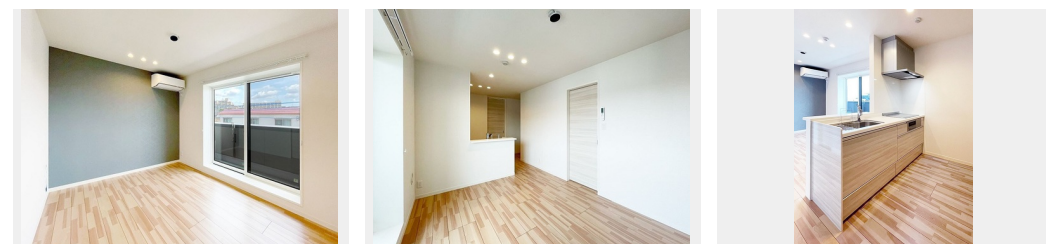


この物件の
オススメ
ポイント

エレベーター付き・宅配ボックス・無料インターネット導入・
エアコン全室あり浴室乾燥暖房機モニター付きインターホン・
洗濯機能付き便座・システムキッチン小田急線「狛江」駅 徒
歩9分

この物件についている こだわり設備

- 屋内共用廊下タイプ
- 高遮音床システム
- 宅配BOX
- しゃ熱断熱複層ガラス
- 住宅性能評価
- インターネット無料(WiFi付)
- IOT対応
- TVモニター付きインターホン
- オートロック
- 防犯ガラス
- エレベーター
- 対面キッチン



積水ハウスの賃貸住宅 シャーメゾン

Sha Maison

高遮音床システム「SHAIDD55」/住宅性能評価/ホテルライク/エレベーター/宅配BOX/ゴミ集積場(敷地内)/高齢者対応可/駐輪場(屋根付き)/オートロック/BS/LGBTQフレンドリー/アクセントクロス/フローリング/しゃ熱断熱複層ガラス/雨戸(シャッタータイプ)/モニタ付ドアホン/全身ミラー/ダウンライト/インターネット無料(Wi-Fi対応)/防犯ガラス(合せガラス)/IOT対応/給湯箇所(浴室・台所・洗面所)/エコジョーズ/給湯器(追焚機能付)/浴室乾燥機(暖房乾燥)/シャワー/ユニットバス1318/洗

物件名	リヴィオンハウス 303号室	間取り	1LDK/洋室6.4 LDK11.6(帖)
アクセス	小田急小田原線 狛江駅 徒歩9分	専有面積 / 向き	43.24㎡ / 東
所在地	東京都狛江市中和泉2丁目4-13	築年月 / 構造	2024年4月上旬 / 重量鉄骨・3階-3階建
ランドマーク	-	入居 / 契約期間	即時 / 2年
		駐車場	なし

入居諸条件備考

シャーメゾンライフSUPPORT24(月額880円税込)へ別途加入要。退室時ハウスクリーニング費用として58,850円(税込)ご負担頂きます。スマートロック設定費用として16,500円(税込)ご負担頂きます。/火災保険へのご加入が条件となります。*ご入居中は、借家人賠償責任保険・個人賠償責任保険が付帯された火災保険へのご加入が必要となります。積水ハウス不動産グループでは、万一の事故の際、グループが連携して迅速に対応できる「シャーメゾンライフGUARD」(*)へのご加入を推奨しております。*保険契約の取扱代理店は、積水ハウス不動産東京(株)および積水ハウス不動産パートナーズ(株)となります。/積水ハウス不動産パートナーズの保証人不要プラン『らくらくパートナー』に加入が必要です。【新規契約時】事務手数料:33,000円(税込)、【毎月】保証料:月額賃料等の2%/諸費用及び、契約に要する費用は別途打合せ/更新料:新賃料の1ヶ月分

※消費税は10%として計算しています。※掲載されている図面・写真等は、作成方法や撮影方法・時期などにより実際とは異なる場合があります。※家具や車などは、配置のイメージであり、賃貸物件に付属していません(家具家電付き等の表示があるものを除く)。

ポイントがたまる
住んでいるだけでポイントが貯まり、
住替え時に家賃が最大3ヶ月分無料に!

らくらくパートナー
気分も手間もお財布も、らくらく。
保証人不要のらくらくパートナー

株式会社スペース・プラン 祖師谷店

TEL:03-5727-5588
FAX: 03-5727-5589

東京都世田谷区砦6丁目32-5
免許番号: 国土交通大臣免許(7)第5261号
所属団体: (公社) 神奈川県宅地建物取引業協会 / (公社) 東京都宅地建物
取引業協会 / (公社) 首都圏不動産公正取引協議会

取引形態
仲介