

# Sha Maison

積水ハウス品質のお部屋を シャーメゾン ショップ Shop

J R 青梅線

福生駅 徒歩3分

モバイルで見る



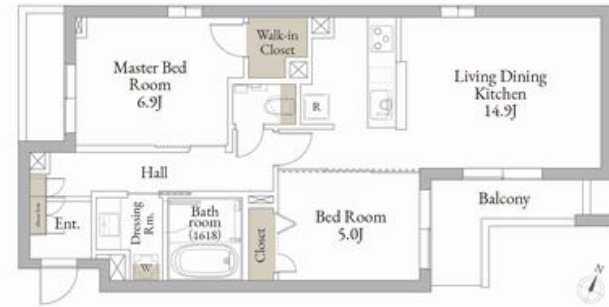
**2LDK**  
マンション

家賃 **161,000 円**

共益費等 10,000 円

敷金 0 ヶ月

礼金 2 ヶ月



**この物件の  
オススメ  
ポイント**

子育てファミリーにも優しい生活利便拠点の上質なシャーメゾン  
発電した電気を使えて余った電気は売ることができるZEH住宅  
/外気の影響を受けにくい省エネ基準を満たす指標「断熱等級

**この物件についている こだわり設備**

- ZEH
- 断熱等性能等級6
- 高遮音床システム
- 犬/猫相談可
- 屋内共用廊下タイプ
- エレベーター
- 宅配BOX
- IOT対応
- インターネット無料(WiFi付)
- オートロック
- 防犯カメラ
- TVモニター付きインターホン

駐車場有り/高遮音床システム「SHAIDD55」/住宅性能評価/ホテルライク/都市ガス/エレベーター/宅配BOX/ゴミ集積場(敷地内)/高齢者対応可/ペット相談可(犬・猫可)/駐輪場(屋根付き)/オートロック/防犯カメラ/LGBTQフレンドリー/角部屋/スライディングスクリーン/フローリング/Low-E複層ガラス/モニタ付ドアホン/全身ミラー/ダウンライト/インターネット無料(Wi-Fi対応)/IOT対応/給湯箇所(浴室・台所・洗面所)/エコジョーズ/給湯器(追焚機能付)/太陽光発電/ZEH(ネット・ゼロ・エネルギー・ハウス)/浴室乾燥機(暖

積水ハウスの賃貸住宅 シャーメゾン  
**Sha Maison**

物件名	ル・リアン 401号室	間取り	2LDK/洋室6.9 洋室5 LDK14.9 (帖)
アクセス	J R 青梅線 福生駅 徒歩3分 J R 八高線 東福生駅 徒歩10分	専有面積 / 向き	64.04㎡ / 西
所在地	東京都福生市大字福生字奈賀1005番1, 10及び11	築年月 / 構造	2026年10月中旬 / 重量鉄骨・4階-4階建
ランドマーク	-	入居 / 契約期間	2026年10月下旬 / 2年
		駐車場	有り / 月 11,000円 ~ 11,000円 (税込)

入居諸条件備考

シャーメゾンライフSUPPORT24(月額1,320円税込)にご加入いただきます。ご入居にかかる諸費用として、退去クリーニング費用(初回契約時) 98,340円(税込)が必要です。/火災保険へのご加入が条件となります。\*ご入居中は、借家人賠償責任保険・個人賠償責任保険が付帯された火災保険へのご加入が必要となります。積水ハウス不動産グループでは、万一の事故の際、グループが連携して迅速に対応できる「シャーメゾンライフGUARD」(\*)へのご加入を推奨しております。\*保険契約の取扱代理店は、積水ハウスシャーメゾンパートナーズ(PM東京(株)および積水ハウスシャーメゾンパートナーズ(株)となります。/積水ハウスシャーメゾンパートナーズの保証人不要プラン『らくらくパートナー』に加入が必要です。【新規契約時】事務手数料:33,000円(税込)、[毎月]保証料:月額賃料等の2%/諸費用及びその他契約費用は別途打合せ/■ペット相談可(小型犬と猫合計2匹まで)\*敷金としてご入居時に賃料の1ヶ月分が発生いたします。/駐車場の空・料金等につきましては別途お問合せ下さい。/更新料:新賃料の1ヶ月分

No.119019600401  
※消費税は10%として計算しています。※掲載されている図面・写真等は、作成方法や撮影方法・時期などにより実際とは異なる場合があります。※家具や車などは、配置のイメージであり、賃貸物件に付属していません(家具家電付き等の表示があるものを除く)。

**ポイントがたまる**  
住んでいるだけでポイントが貯まり、  
住替え時に家賃が最大3ヶ月分無料に!

**らくらくパートナー**  
気分も手間もお財布も、らくらく。  
保証人不要のらくらくパートナー

**誠和計画株式会社**  
TEL:042-526-1040  
FAX: 042-526-2570

**アクロス立川**  
東京都立川市高松町3丁目14-17  
免許番号: 東京都免許(11)第41013号  
所属団体: (公社) 東京都宅地建物取引業協会 / (公社) 首都圏不動産公正取引協議会

取引形態  
仲介