

# Sha Maison

積水ハウス品質のお部屋を シャーメゾン ショップ Shop

J R 中央線

国分寺駅 徒歩13分

モバイルで見る



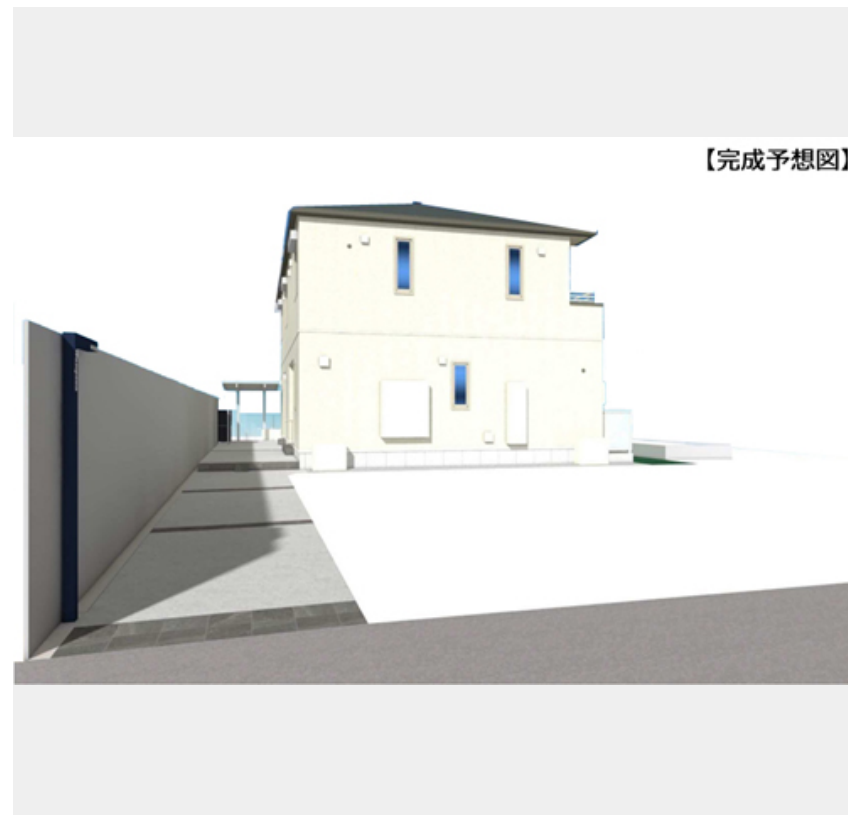
2LDK  
アパート

家賃 **190,000 円**

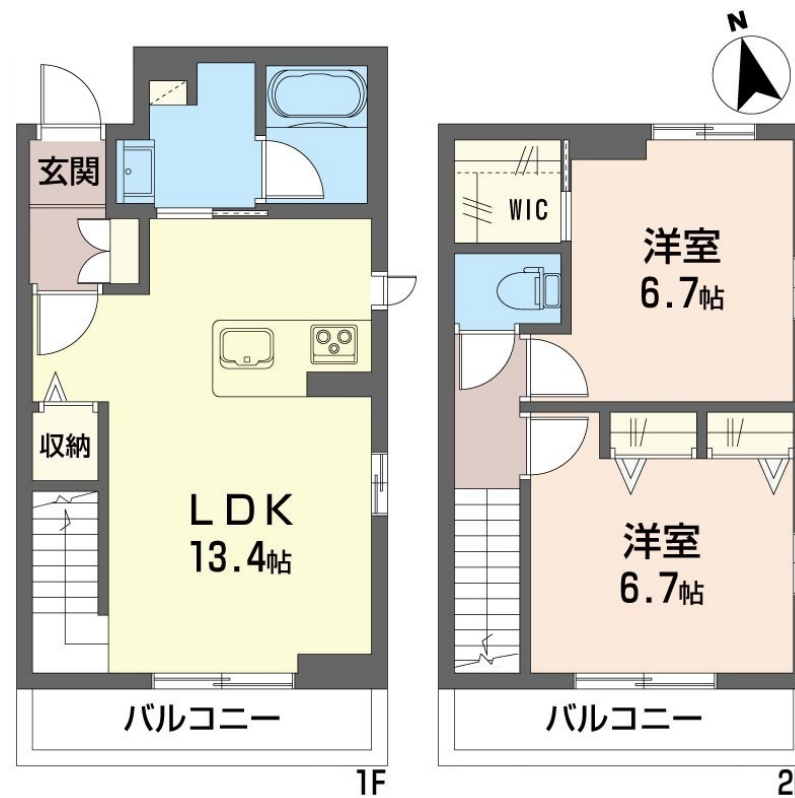
共益費等 7,000 円

敷金 0 ヶ月

礼金 2 ヶ月



【完成予想図】



この物件の  
オススメ  
ポイント

積水ハウス施工のメゾネット2階建てシャーメゾン  
外気の影響を受けにくい省エネ基準を満たす指標「断熱等級  
6」を取得/宅配ボックス付きなので不在時にも荷物を受け取  
れます/外出先で家電を...

この物件についている **こだわり設備**

- 断熱等性能等級6
- 防犯ガラス
- しゃ熱断熱複層ガラス
- 宅配BOX
- TVモニター付きインターホン
- 食器洗浄機
- IOT対応
- WIC・納戸
- エアコン全室
- インターネット無料(WiFi付)
- 太陽光発電
- 浴室乾燥機

住宅性能評価/都市ガス/宅配BOX/高齢者対応可/駐輪場(屋根付き)/LGBTQフレンドリー/角部屋/フローリング/Low-E複層ガラス/雨戸(シャッタータイプ)/モニタードアホン/全身ミラー/ダウンライト/照明器具(LED)/インターネット無料(Wi-Fi対応)/防犯ガラス(合せガラス)/IOT対応/給湯箇所(浴室・台所・洗面所)/エコジョーズ/給湯器(追焚機能付)/太陽光発電/浴室乾燥機(暖房乾燥)/シャワー/ユニットバス1318/洗濯機置場(室内)/洗髪洗面化粧台/洗面所独立/室内物干し/対面キッチン/IHクッキングヒーター/3口コンロ



積水ハウスの賃貸住宅 シャーメゾン  
Sha Maison

物件名	パルメンガルテン 103号室	間取り	2LDK/洋室6.7 洋室6.7 LDK13.4 (帖)
アクセス	J R 中央線 国分寺駅 徒歩13分 西武多摩湖線 一橋学園駅 徒歩21分	専有面積 / 向き	66.99㎡ / 南
所在地	東京都国分寺市本多3丁目144番13の一部	築年月 / 構造	2026年10月上旬 / 軽量鉄骨・1階-2階建
ランドマーク	-	入居 / 契約期間	2026年10月上旬 / 2年
		駐車場	なし

入居諸条件備考

シャーメゾンライフSUPPORT24(月額1,320円税込)にご加入いただきます。ご入居にかかる諸費用として、退去クリーニング費用(初回契約時) 118,250円(税込)が必要です。/火災保険へのご加入が条件となります。\*ご入居中は、借家人賠償責任保険・個人賠償責任保険が付帯された火災保険へのご加入が必要となります。積水ハウス不動産グループでは、万一の事故の際、グループが連携して迅速に対応できる「シャーメゾンライフGUARD」(\*)へのご加入を推奨しております。\*保険契約の取扱代理店は、積水ハウスシャーメゾンP.M.東京(株)および積水ハウスシャーメゾンパートナーズ(株)となります。/積水ハウスシャーメゾンパートナーズの保証人不要プラン『らくらくパートナー』に加入が必要です。[新規契約時]事務手数料:33,000円(税込)、[毎月]保証料:月額賃料等の2%/諸費用及びその他契約費用は別途打合せ/更新料:新賃料の1ヶ月分

No.11902000103

\*消費税は10%として計算しています。\*掲載されている図面・写真等は、作成方法や撮影方法・時期などにより実際とは異なる場合があります。\*家具や車などは、配置のイメージであり、賃貸物件に付属していません(家具家電付き等の表示があるものを除く)。

**ポイントがたまる**  
住んでいるだけでポイントが貯まり、  
住替え時に家賃が最大3ヶ月分無料に!

**らくらくパートナー**  
気分も手間もお財布も、らくらく。  
保証人不要のらくらくパートナー

有限会社真商事  
TEL:042-576-0600  
FAX: 042-576-0601

東京都国立市東1丁目6-25丸信ビル 2階  
免許番号: 東京都免許(12)第36702号  
所属団体: (公社)東京都宅地建物取引業協会 / (公社)首都圏不動産公正取引協議会

取引形態  
仲介