

Sha Maison

積水ハウス品質のお部屋を シャーメゾン ショップ Shop

J R 中央線

国分寺駅 徒歩15分

モバイルで見る



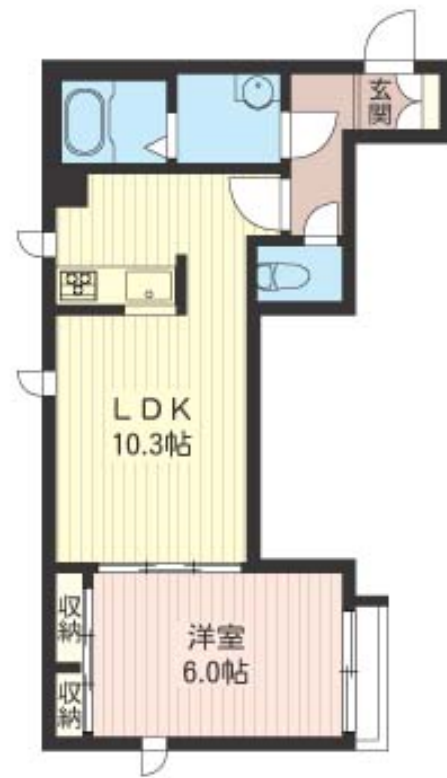
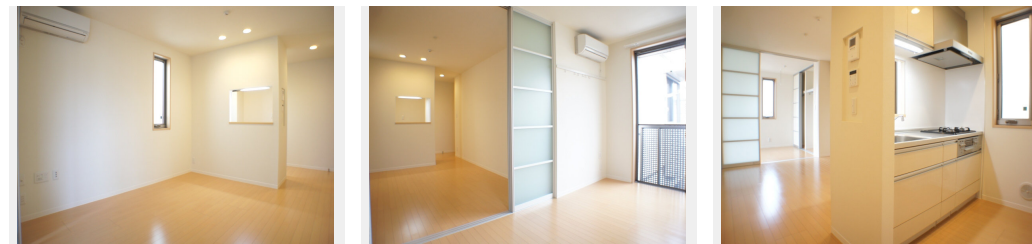
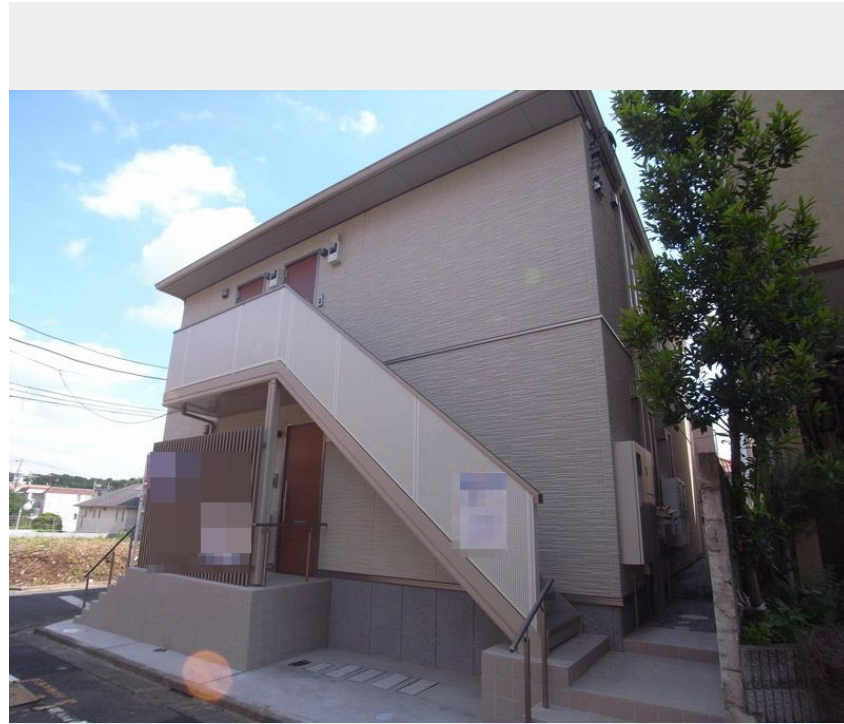
1LDK
アパート

家賃 **100,000 円**

共益費等 6,000 円

敷金 0 ヶ月

礼金 1 ヶ月



積水ハウスの賃貸住宅 シャーメゾン

Sha Maison

この物件の
オススメ
ポイント

積水ハウスの賃貸住宅シャーメゾン

上階からの音を大幅に抑える高遮音床システム「シャイド」を採用／窓には侵入抑止効果が期待できる「防犯ガラス」を採用しています／室内のモニターから、訪・・・

この物件についている **こだわり設備**

- 高遮音床システム
- 防犯ガラス
- TVモニター付きインターホン
- 浴室乾燥機
- 追い焚き給湯
- エアコン
- コンロ
- 給湯設備
- 洗髪洗面台
- フローリング付

高遮音床システム「SHAIDD55」／ゴミ集積場（敷地内）／駐輪場（屋根無し）／LGBTQフレンドリー／高齢者対応可／スライディングスクリーン／フローリング／モニター付ドアホン／防犯ガラス（合せガラス）／玄関鍵（①キー②ロック）／給湯箇所（浴室・台所・洗面所）／給湯器／給湯器（追焚機能付）／浴室乾燥機（暖房乾燥）／シャワー／洗濯機置場（室内）／洗髪洗面化粧台／ガスコンロ／バス・トイレ（セパレート）／エアコン（2台設置）／都市ガス

物件名	i no -ハイム 202号室	間取り	1LDK／洋室6 LDK10.3 (帖)
アクセス	J R 中央線 国分寺駅 徒歩15分	専有面積 / 向き	39.0㎡ / 南
所在地	東京都国分寺市東恋ヶ窪 3丁目 16 - 28	築年月 / 構造	2012年6月下旬 / 軽量鉄骨・2階-2階建
ランドマーク	-	入居 / 契約期間	2026年8月上旬 / 2年
		駐車場	なし

入居諸条件備考

シャーメゾンライフSUPPORT24（月額1,320円税込）にご加入いただきます。ご入居にかかる諸費用として、退去クリーニング費用（初回契約時）67,430円（税込）鍵交換費用22,000円（税込）が必要です。／火災保険へのご加入が条件となります。＊ご入居中は、借家人賠償責任保険・個人賠償責任保険が付帯された火災保険へのご加入が必要となります。積水ハウス不動産グループでは、万一の事故の際、グループが連携して迅速に対応できる「シャーメゾンライフGUARD」(*)へのご加入を推奨しております。＊保険契約の取扱代理店は、積水ハウスシャーメゾンPM東京（株）および積水ハウスシャーメゾンパートナーズ（株）となります。／積水ハウスシャーメゾンパートナーズの保証人不要プラン『らくらくパートナー』に加入が必要です。【新規契約時】事務手数料：33,000円（税込）、【毎月】保証料：月額賃料等の2％／諸費用及びその他契約費用は別途打合せ／更新料：新賃料の1ヶ月分

No.111066500202

※消費税は10%として計算しています。※掲載されている図面・写真等は、作成方法や撮影方法・時期などにより実際とは異なる場合があります。＊家具や車などは、配置のイメージであり、賃貸物件に付属していません（家具家電付き等の表示があるものを除く）。

ポイントがたまる
住んでいるだけでポイントが貯まり、住替え時に家賃が最大3ヶ月分無料に!

らくらくパートナー
気分も手間もお財布も、らくらく。保証人不要のらくらくパートナー

有限会社真商事
TEL:042-576-0600
FAX: 042-576-0601

東京都国立市東1丁目6-25丸信ビル 2階
免許番号：東京都免許(12)第36702号
所属団体：(公社)東京都宅地建物取引業協会 / (公社)首都圏不動産公正取引協議会

取引形態
仲介