

Sha Maison

積水ハウス品質のお部屋を シャーメゾン ショップ Shop

西武新宿線

久米川駅 徒歩17分

モバイルで見る



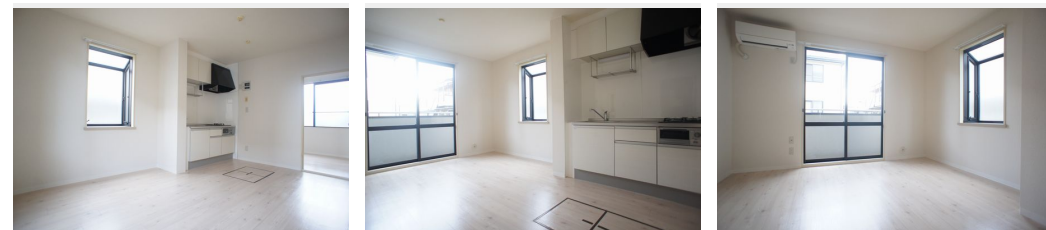
3DK
アパート

家賃 **74,000 円**

共益費等 **6,000 円**

敷金 **0 ヶ月**

礼金 **1 ヶ月**



積水ハウスの賃貸住宅 シャーメゾン

Sha Maison

この物件のオススメポイント

地震に強い積水ハウスの賃貸住宅『シャーメゾン』
室内のモニターから、訪問者の顔を確認できるインターホンです

この物件についているこだわり設備

- TVモニター付きインターホン
- エアコン
- コンロ
- 給湯設備
- 洗髪洗面台
- 温水洗浄便座

ゴミ集積場（敷地内）／高齢者対応可／駐輪場／CATV（都市型）／インターネット対応（CATV）／LGBTQフレンドリー／モニター付ドアホン／給湯器／シャワー／洗濯機置場（室内）／洗髪洗面化粧台／2口コンロ／トイレ（洗浄機能付便座）／バス・トイレ（セパレート）／エアコン／バルコニー

物件名	アーバンライフ A 102号室	間取り	3DK／洋室5.7 洋室4.5 和室5.6 DK 8.6 (帖)
アクセス	西武新宿線 久米川駅 徒歩17分	専有面積 / 向き	58.3㎡ / 南
所在地	東京都東村山市恩多町 2丁目 32-22	築年月 / 構造	1993年4月下旬 / 軽量鉄骨・1階-2階建
ランドマーク	-	入居 / 契約期間	即時 / 2年
		駐車場	なし

入居諸条件備考

シャーメゾンライフSUPPORT24（月額1,320円税込）にご加入いただけます。ご入居にかかる諸費用として、退去クリーニング費用（初回契約時）92,180円（税込）鍵交換費用22,000円（税込）が必要です。／火災保険へのご加入が条件となります。＊ご入居中は、借家人賠償責任保険・個人賠償責任保険が付帯された火災保険へのご加入が必要となります。積水ハウス不動産グループでは、万一の事故の際、グループが連携して迅速に対応できる「シャーメゾンライフGUARD」(*)へのご加入を推奨しております。＊保険契約の取扱代理店は、積水ハウスシャーメゾンPM東京（株）および積水ハウスシャーメゾンパートナーズ（株）となります。／積水ハウスシャーメゾンパートナーズの保証人不要プラン『らくらくパートナー』にご加入が必要です。【新規契約時】事務手数料：33,000円（税込）、【毎月】保証料：月額賃料等の2％／諸費用及びその他契約費用は別途打合せ／更新料：新賃料の1ヶ月分

No.110702500102
※消費税は10%として計算しています。※掲載されている図面・写真等は、作成方法や撮影方法・時期などにより実際とは異なる場合があります。＊家具や車などは、配置のイメージであり、賃貸物件に付属していません（家具家電付き等の表示があるものを除く）。

ポイントがたまる
住んでいるだけでポイントが貯まり、住替え時に家賃が最大3ヶ月分無料に!

らくらくパートナー
気分も手間もお財布も、らくらく。保証人不要のらくらくパートナー

佐藤不動産株式会社
TEL:042-391-0151
FAX: 042-391-8800

東京都東村山市野口町1丁目17-5
免許番号：東京都免許(14)第21096号
所属団体：（公社）東京都宅地建物取引業協会 / （公社）首都圏不動産公正取引協議会

取引形態
仲介