

Sha Maison

積水ハウス品質のお部屋を シャーメゾン ショップ Shop

京王線

南平駅 徒歩12分

モバイルで見る



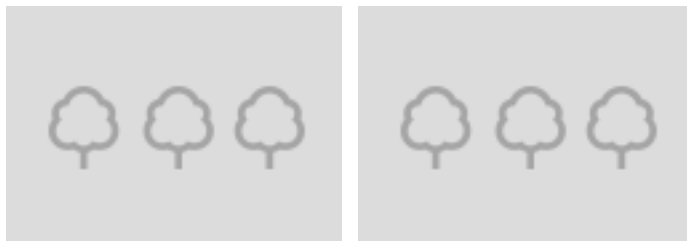
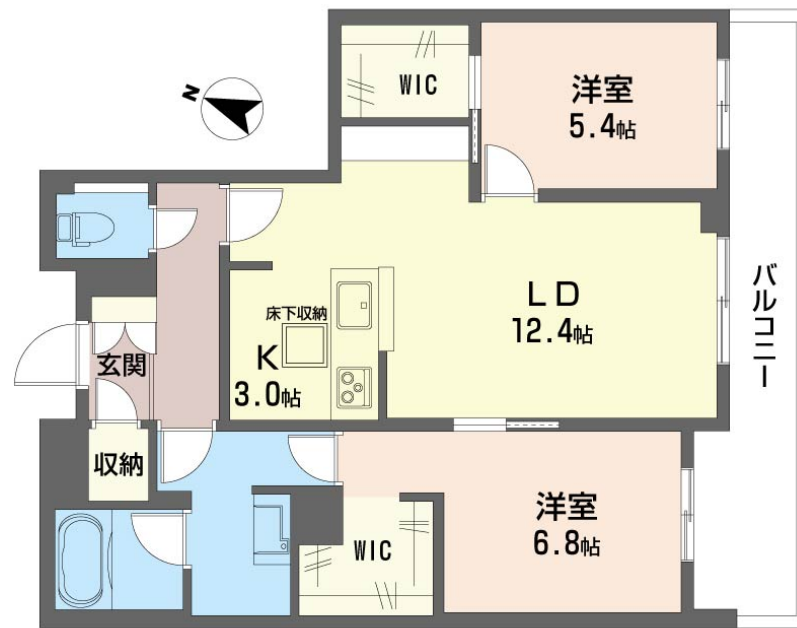
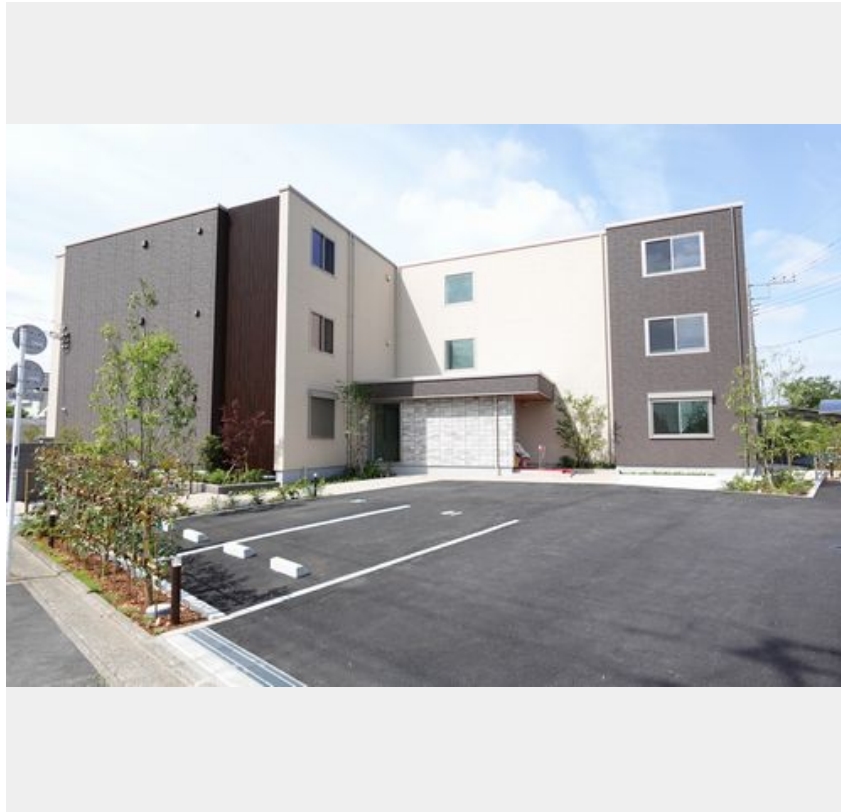
2LDK
マンション

家賃 **133,000 円**

共益費等 10,000 円

敷金 0 ヶ月

礼金 2 ヶ月



積水ハウスの賃貸住宅 シャーメゾン
Sha Maison

この物件の
**オススメ
ポイント**

積水ハウス施工の3階建てホテルライクシャーメゾン
発電した電気を使えて余った電気は売ることができるZEH住宅
/外気の影響を受けにくい省エネ基準を満たす指標「断熱等級
7」を取得/上階・・・

この物件についている **こだわり設備**

- ZEH
- 断熱等性能等級7
- 高遮音床システム
- 屋内共用廊下タイプ
- エレベーター
- 宅配BOX
- IOT対応
- インターネット無料(WiFi付)
- オートロック
- 防犯カメラ
- 防犯ガラス
- TVモニター付きインターホン

駐車場有り/高遮音床システム「SHAIDD55」/住宅性能評価/ホテルライク/都市ガス/エレベーター/宅配BOX/ゴミ集積場(敷地内)/高齢者対応可/駐輪場(屋根付き)/オートロック/防犯カメラ/LGBTQフレンドリー/ワークスペース/アクセントクロス/フローリング/Low-E複層ガラス/雨戸(シャッタータイプ)/モニター付ドアホン/全身ミラー/間接照明/ダウンライト/照明器具(LED)/インターネット無料(Wi-Fi対応)/防犯ガラス(合せガラス)/IOT対応/給湯箇所(浴室・台所・洗面所)/エコジョーズ/給湯器(追焚機能付)/太陽光発電

物件名	セントリビエ南平 105号室	間取り	2LDK/洋室6.8 洋室5.4 LDK15.5 (帖)
アクセス	京王線 南平駅 徒歩12分 JR中央本線 豊田駅 徒歩21分	専有面積 / 向き	69.7㎡/南
所在地	東京都日野市南平 5丁目28-21	築年月 / 構造	2026年5月下旬/重量鉄骨・1階-3階建
ランドマーク	-	入居 / 契約期間	即時/2年
		駐車場	有り/月 9,900円 ~ 11,000円 (税込)

入居諸条件備考

シャーメゾンライフSUPPORT24 (月額1,320円税込)にご加入いただきます。ご入居にかかる諸費用として、退去クリーニング費用(初回契約時) 104,500円(税込)スマートロック設定費用 16,500円(税込)が必要です。/火災保険へのご加入が必要となります。*ご入居中は、借家人賠償責任保険・個人賠償責任保険が付帯された火災保険へのご加入が必要となります。積水ハウス不動産グループでは、万一の事故の際、グループが連携して迅速に対応できる「シャーメゾンライフGUARD」(*)へのご加入を推奨しております。*保険契約の取扱代理店は、積水ハウスシャーメゾンPM東京(株)および積水ハウスシャーメゾンパートナーズ(株)となります。/積水ハウスシャーメゾンパートナーズの保証人不要プラン『らくらくパートナー』に加入が必要です。【新規契約時】事務手数料:33,000円(税込)、【毎月】保証料:月額賃料等の2%/諸費用及びその他契約費用は別途打合せ/駐車場の空・料金等につきましては別途お問合せ下さい。/更新料:新賃料の1ヶ月分

No.119019700105

※消費税は10%として計算しています。※掲載されている図面・写真等は、作成方法や撮影方法・時期などにより実際とは異なる場合があります。※家具や車などは、配置のイメージであり、賃貸物件に付属していません(家具家電付き等の表示があるものを除く)。

ポイントがたまる
住んでいるだけでポイントが貯まり、
住替え時に家賃が最大3ヶ月分無料に!

らくらくパートナー
気分も手間もお財布も、らくらく。
保証人不要のらくらくパートナー

誠和計画株式会社
TEL:042-643-6181
FAX: 042-643-2831

アクロス八王子
東京都八王子市旭町12-4日本生命八王子ビル6F
免許番号: 東京都免許(11)第41013号
所属団体: (公社)東京都宅地建物取引業協会 / (公社)首都圏不動産公正取引協議会

取引形態
仲介