

Sha Maison

積水ハウス品質のお部屋を シャーメゾン ショップ Shop

中央本線

日野駅 徒歩10分

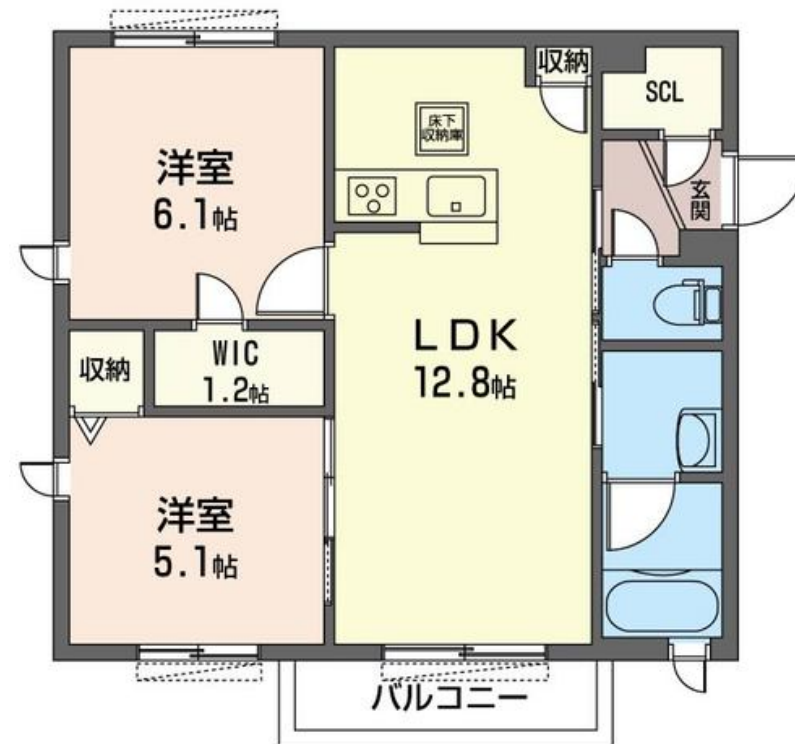
2LDK
アパート

家賃 **109,000 円**

共益費等 4,000 円

敷金 1 ヶ月

礼金 2 ヶ月



積水ハウスの賃貸住宅 シャーメゾン
Sha Maison

この物件のオススメポイント

☆☆日野駅徒歩10分!!☆☆ ☆☆高級感ある賃貸物件
☆☆ファミリー向け『積水ハウスシャーメゾン賃貸住宅』の中でも、グレードが高い賃貸物件をご提供致します。入居者様にご満足頂ける建・・・

- この物件についている こだわり設備**
- 高遮音床
 - 子育て応援
 - エコロジー
 - セキュリティ
 - キッチン充実
 - お風呂充実
 - 収納たっぷり
 - オートロック
 - 空調機器
 - ブロードバンド対応
 - コンセプト賃貸

高遮音床システム「SHAIDD55」/ホテルライク/宅配BOX/ゴミ集積場(敷地内)/駐輪場(屋根付き)/オートロック/防犯カメラ/アクセントクロス/フローリング/しゃ熱断熱複層ガラス/防音サッシ/雨戸(シャッタータイプ)/モニター付ドアホン/全身ミラー/間接照明/ダウンライト/インターネット無料(Wi-Fi対応)/防犯ガラス(合せガラス)/玄関鍵(①キー②ロック)/給湯箇所(浴室・台所・洗面所)/エコジョーズ/給湯器(追焚機能付)/浴室乾燥機(暖房乾燥)/ユニットバス1318/洗濯機置場(室内)/洗髪洗面化粧台/室内物干し/対面キッチン

物件名	仮) 日野市神明3丁目シャーメゾン 101号室
アクセス	JR中央本線 日野駅 徒歩10分
所在地	東京都日野市神明3丁目
ランドマーク	-

間取り	2LDK/LDK12.8 洋室5.1 洋室5.8 WIC1.2 (帖)
専有面積 / 向き	53.19㎡ / 南
築年月 / 構造	2020年10月中旬 / 軽量鉄骨・1階-2階建
入居 / 契約期間	2020年10月中旬 / 2年
駐車場	なし

入居諸条件備考

家財保険等要加入/退室時ハウスクリーニング費用として 68,750円(税別62,500円)ご負担頂きます。/保証会社加入要:積水ハウス不動産パートナーズ「らくらくパートナー」【保証委託契約時】事務手数料20,000円(税別)、【月額保証料】毎月の賃料等の1%/24時間365日緊急時対応受付物件;専用部分内の住まいのトラブルは「安心サポートプラス」(月額800円・税別)へ別途加入要。/更新料:新賃料の1ヶ月分

※消費税は10%として計算しています。※掲載の図面・イメージイラスト等は、計画段階の図面を元に施工業者が描き起こしたものです。設計・施工上の理由などにより変更となる場合があります。

ポイントがたまる
住んでいるだけでポイントが貯まり、住替え時に家賃が最大3ヶ月分無料に!

らくらくパートナー
気分も手間もお財布も、らくらく。保証人不要のらくらくパートナー

有限会社日野不動産
TEL:042-581-2675
FAX: 042-586-3740

東京都日野市日野本町4丁目5-12
免許番号: 東京都免許(15)第4535号

取引形態
仲介