

Sha Maison

積水ハウス品質のお部屋を シャーメゾン ショップ Shop

京王線

南平駅 徒歩10分

モバイルで見る



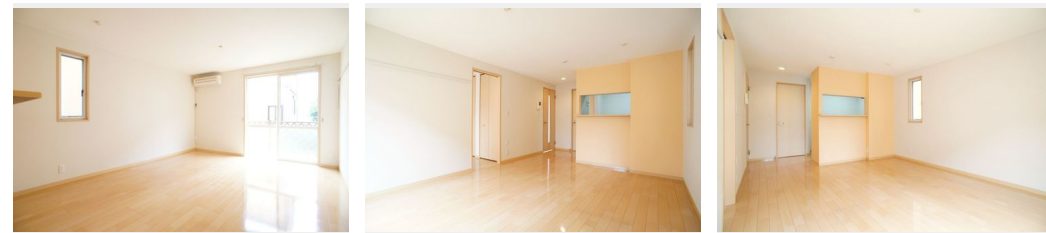
1LDK アパート

家賃 83,000 円

共益費等 4,000 円

敷金 1 ヶ月

礼金 1 ヶ月



積水ハウスの賃貸住宅 シャーメゾン

Sha Maison

この物件の
おすすめ
ポイント

高い耐震性を備えた鉄骨構造の安心と安定した品質管理の工場生産体制の信頼の積水ハウス施工 南向きのお部屋ですので、明るく、日当たりも良好です。2口ガスコンロ（グリル付き）設置！シャワー・・・

この物件についている こだわり設備

- TVモニター付きインターホン
- 室内物干
- コンロ
- エアコン
- 給湯設備
- フローリング付
- 追い焚き給湯

駐車場有り/ゴミ集積場（敷地内）/高齢者対応可/駐輪場/CATV（都市型）/LGBTQフレンドリー/フローリング/モニター付ドアホン/給湯器/給湯器（追焚機能付）/シャワー/洗濯機置場（室内）/洗面化粧台/室内物干し/ガスコンロ/バス・トイレ（セパレート）/エアコン/バルコニー

物件名 クレアテージA 101号室
アクセス 京王線 南平駅 徒歩10分
所在地 東京都日野市南平5丁目20-64
ランドマーク -

間取り 1LDK/洋室6.2 LDK13.5(帖)
専有面積/向き 46.7㎡/南
築年月/構造 2004年2月下旬/軽量鉄骨・1階-2階建
入居/契約期間 2024年4月下旬/2年
駐車場 有り/月7,000円～7,000円(税込)

入居諸条件備考

シャーメゾンライフSUPPORT24（月額880円税込）へ別途加入要。退室時ハウスクリーニング費用として63,800円（税込）ご負担頂きます。鍵交換費用として22,000円（税込）ご負担頂きます。/火災保険へのご加入が必要となります。*ご入居中は、借家人賠償責任保険・個人賠償責任保険が付帯された火災保険へのご加入が必要となります。積水ハウス不動産グループでは、万一の事故の際、グループが連携して迅速に対応できる「シャーメゾンライフGUARD」(*)へのご加入を推奨しております。*保険契約の取扱代理店は、積水ハウス不動産東京（株）および積水ハウス不動産パートナーズ（株）となります。/積水ハウス不動産パートナーズの保証人不要プラン『らくらくパートナー』へご加入が必要です。【新規契約時】事務手数料：33,000円（税込）、【毎月】保証料：月額賃料等の2%/諸費用及び、契約に要する費用は別途打合せ/駐車場の空・料金等につきましては別途お問合せ下さい。/更新料：新賃料の1ヶ月分

※消費税は10%として計算しています。※掲載されている図面・写真等は、作成方法や撮影方法・時期などにより実際とは異なる場合があります。※家具や車などは、配置のイメージであり、賃貸物件に付属していません（家具家電付き等の表示があるものを除く）。

ポイントがたまる
住んでいるだけでポイントが貯まり、住替え時に家賃が最大3ヶ月分無料に!

らくらくパートナー
気分も手間もお財布も、らくらく。保証人不要のらくらくパートナー

誠和計画株式会社
TEL:042-643-6181
FAX: 042-643-2831

アクロス八王子
東京都八王子市旭町12-4日本生命八王子ビル6F
免許番号：東京都免許(11)第41013号
所属団体：(公社)東京都宅地建物取引業協会 / (公社)首都圏不動産公正取引協議会

取引形態
仲介