

# Sha Maison

積水ハウス品質のお部屋を シャーメゾン ショップ Shop

京王線

百草園駅 徒歩7分

モバイルで見る



2LDK  
テラスハウス

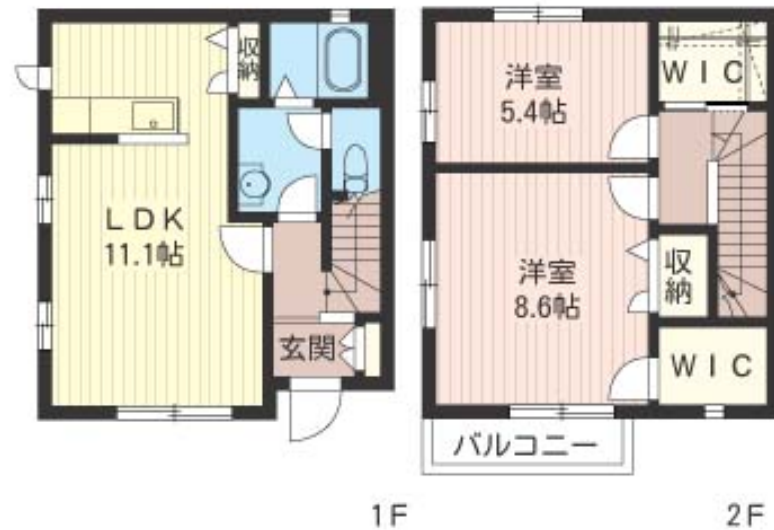
家賃 **125,000 円**

共益費等 6,000 円

敷金 0 ヶ月

礼金 1 ヶ月

駐車場 無料

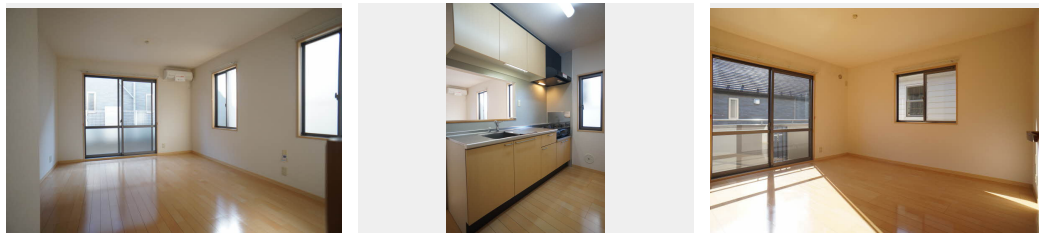


この物件の  
オススメ  
ポイント

室内のモニターから、訪問者の顔を確認できるインターホンです

## この物件についている こだわり設備

- TVモニター付きインターホン
- 無料 駐車場無料
- 追い焚き給湯
- エアコン
- コンロ
- 給湯設備
- 温水洗浄便座
- フローリング付



積水ハウスの賃貸住宅 シャーメゾン

Sha Maison

駐車場有り/ゴミ集積場(敷地内)/高齢者対応可/CATV(都市型)/インターネット対応(CATV)/LGBTQフレンドリー/フローリング/モニタ付ドアホン/給湯器/給湯器(追焚機能付)/シャワー/洗濯機置場(室内)/洗面化粧台/ガスコンロ/トイレ(洗浄機能付便座)/バス・トイレ(セパレート)/エアコン/バルコニー/都市ガス

物件名	高橋テラス 101号室	間取り	2LDK/洋室5.4 洋室8.6 LDK11.1(帖)
アクセス	京王線 百草園駅 徒歩7分 京王線 聖蹟桜ヶ丘駅 徒歩19分	専有面積 / 向き	68.0㎡/南
所在地	東京都日野市落川 2010-6	築年月 / 構造	2003年3月上旬/軽量鉄骨・1階-2階建
ランドマーク	-	入居 / 契約期間	2026年8月中旬/2年
		駐車場	駐車場付

入居諸条件備考

シャーメゾンライフSUPPORT24(月額1,320円税込)にご加入いただけます。ご入居にかかる諸費用として、退去クリーニング費用(初回契約時) 118,250円(税込)鍵交換費用19,800円(税込)が必要となります。火災保険への加入が条件となります。\*ご入居中は、借家人賠償責任保険・個人賠償責任保険が付帯された火災保険への加入が必要となります。積水ハウス不動産グループでは、万一の事故の際、グループが連携して迅速に対応できる「シャーメゾンライフGUARD」(\*)へのご加入を推奨しております。\*保険契約の取扱代理店は、積水ハウスシャーメゾンPM東京(株)および積水ハウスシャーメゾンパートナーズ(株)となります。【新規契約時】事務手数料:33,000円(税込)、【毎月】保証料:月額賃料等の2%/諸費用及びその他契約費用は別途打合せ/更新料:新賃料の1ヶ月分

No.11050050101

※消費税は10%として計算しています。※掲載されている図面・写真等は、作成方法や撮影方法・時期などにより実際とは異なる場合があります。※家具や車などは、配置のイメージであり、賃貸物件に付属していません(家具家電付き等の表示があるものを除く)。

**ポイントがたまる**  
住んでいるだけでポイントが貯まり、住替え時に家賃が最大3ヶ月分無料に!

**らくらくパートナー**  
気分も手間もお財布も、らくらく。保証人不要のらくらくパートナー

誠和計画株式会社  
TEL:042-643-6181  
FAX: 042-643-2831

アクロス八王子  
東京都八王子市旭町12-4日本生命八王子ビル6F  
免許番号: 東京都免許(11)第41013号  
所属団体: (公社)東京都宅地建物取引業協会 / (公社)首都圏不動産公正取引協議会

取引形態  
仲介