

Sha Maison

積水ハウス品質のお部屋を シャーメゾン ショップ Shop

J R 武蔵野線

新小平駅 徒歩5分

モバイルで見る



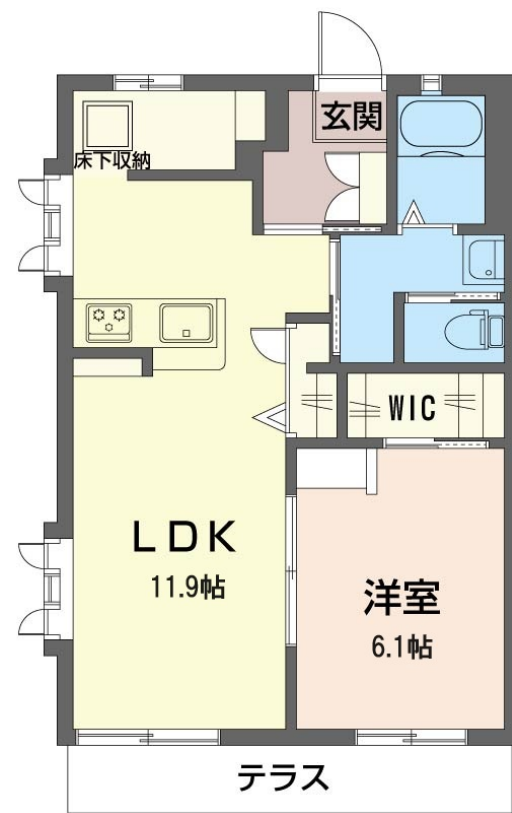
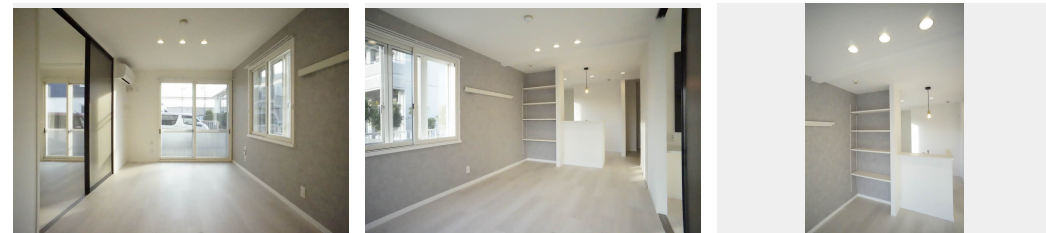
1LDK
アパート

家賃 97,000 円

共益費等 6,000 円

敷金 0 ヶ月

礼金 1 ヶ月



積水ハウスの賃貸住宅 シャーメゾン
Sha Maison

この物件の
オススメ
ポイント

積水ハウス施工の軽量鉄骨造2階建てシャーメゾン
ペットとの暮らしご相談可能です/インターネットが無料で入居後すぐに使えます/防犯カメラが設置されている物件です/室内のモニターから、...

この物件についている こだわり設備

- ペット相談可
- インターネット無料
- 防犯カメラ
- TVモニター付きインターホン
- エアコン
- 給湯設備
- 温水洗浄便座

駐車場有り/ゴミ集積場(敷地内)/物置・外部収納/ペット相談可(室内小型犬)/駐輪場(屋根付き)/防犯カメラ/インターネット無料/LGBTQフレンドリー/高齢者対応可/防音サッシ/モニタ付ドアホン/給湯箇所(浴室・台所・洗面所)/給湯器(ガス)/シャワー/洗面化粧台/トイレ(洗浄機能付便座)/エアコン/バルコニー

物件名 セジュール新小平 103号室
アクセス J R 武蔵野線 新小平駅 徒歩5分
西武国分寺線 小川駅 徒歩13分
所在地 東京都小平市小川東町5丁目10-5
ランドマーク -

間取り 1LDK/LDK11.9 洋室6.1(帖)
専有面積/向き 44.57m²/南
築年月/構造 1993年3月中旬/軽量鉄骨・1階-2階建
入居/契約期間 2026年6月中旬/2年
駐車場 有り/月 11,000円 ~ 11,000円(税込)

入居諸条件備考

シャーメゾンライフSUPPORT24(月額1,320円税込)にご加入いただきます。ご入居にかかる諸費用として、退去クリーニング費用(初回契約時)73,590円(税込)が必要です。/火災保険へのご加入が条件となります。*ご入居中は、借家人賠償責任保険・個人賠償責任保険が付帯された火災保険へのご加入が必要となります。積水ハウス不動産グループでは、万一の事故の際、グループが連携して迅速に対応できる「シャーメゾンライフGUARD」(*)へのご加入を推奨しております。*保険契約の取扱代理店は、積水ハウスシャーメゾンP.M.東京(株)および積水ハウスシャーメゾンパートナーズ(株)となります。/積水ハウスシャーメゾンパートナーズの保証人不要プラン『らくらくパートナー』に加入が必要です。[新規契約時]事務手数料:33,000円(税込)、[毎月]保証料:月額賃料等の2%/諸費用及びその他契約費用は別途打合せ/駐車場の空・料金等につきましては別途お問合せ下さい。/更新料:新賃料の1ヶ月分

No.118004200103

※消費税は10%として計算しています。※掲載されている図面・写真等は、作成方法や撮影方法・時期などにより実際とは異なる場合があります。※家具や車などは、配置のイメージであり、賃貸物件に付属していません(家具家電付き等の表示があるものを除く)。

ポイントがたまる
住んでいるだけでポイントが貯まり、
住替え時に家賃が最大3ヶ月分無料に!

らくらくパートナー
気分も手間もお財布も、らくらく。
保証人不要のらくらくパートナー

信和建業株式会社
TEL:042-463-3995
FAX: 042-463-7231

東京都小平市花小金井1丁目4-10
免許番号:東京都免許(15)第16450号
所属団体:(公社)東京都宅地建物取引業協会/(公社)首都圏不動産公正取引協議会

取引形態
仲介