

# Sha Maison

積水ハウス品質のお部屋を シャーメゾン ショップ Shop

西武新宿線

小平駅 徒歩3分

モバイルで見る



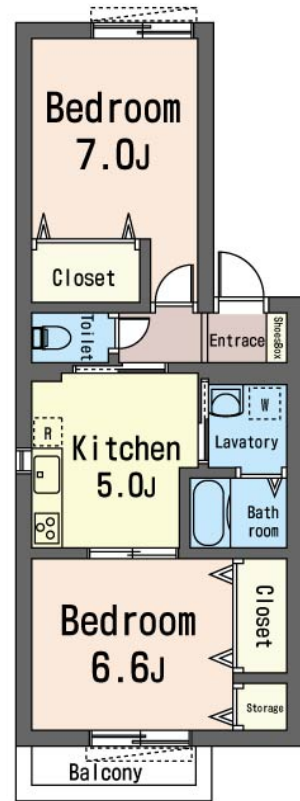
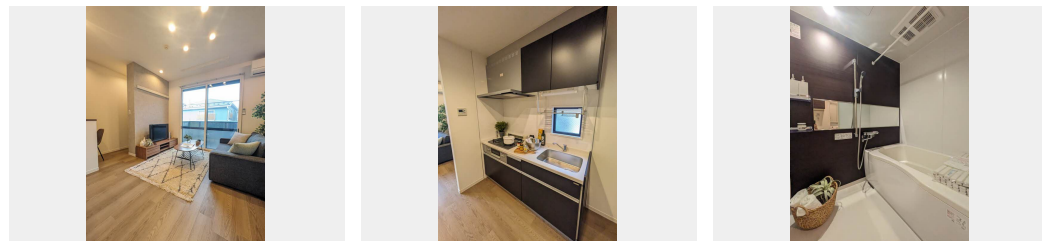
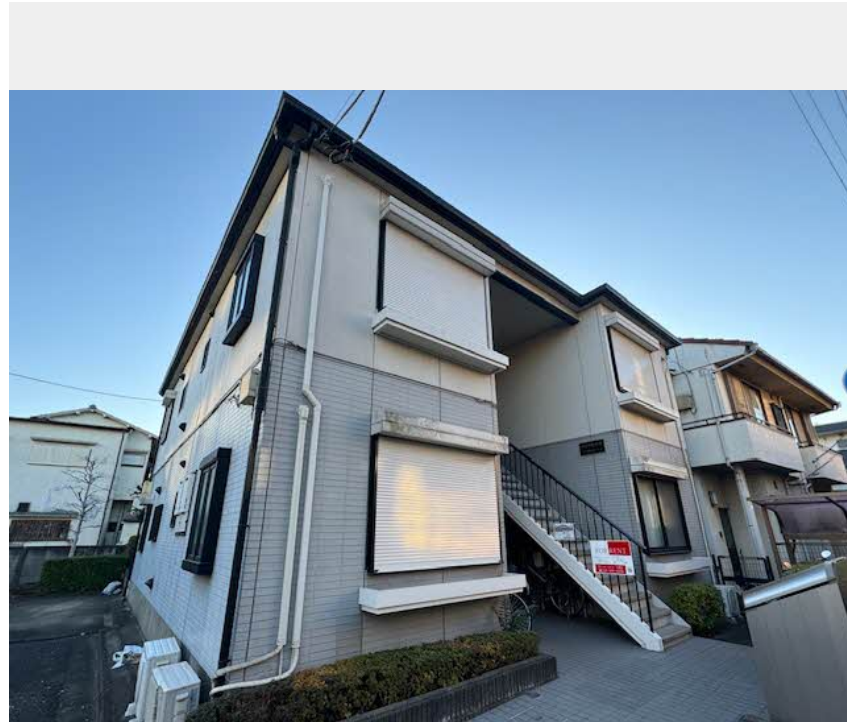
**1LDK**  
アパート

家賃 **120,000 円**

共益費等 7,000 円

敷金 0 円

礼金 2 ヶ月



積水ハウスの賃貸住宅 シャーメゾン

Sha Maison

この物件の  
オススメ  
ポイント

室内のモニターから、訪問者の顔を確認できるインターホンです/日用品や季節物もすっきり整頓できるウォークインクローゼット付き

この物件についている **こだわり設備**

- TVモニター付きインターホン
- WIC・納戸
- 浴室乾燥機
- エアコン
- 3口コンロ
- 室内物干
- コンロ
- 給湯設備
- 温水洗浄便座
- 間接照明

都市ガス/高齢者対応可/駐輪場(屋根付き)/CATV(都市型)/インターネット対応(CATV)/LGBTQフレンドリー/モニタ付ドアホン/全身ミラー/間接照明/照明器具(LED)/給湯箇所(浴室・台所・洗面所)/給湯器(ガス)/浴室乾燥機(暖房乾燥)/シャワー/洗濯機置場(室内)/洗面化粧台/室内物干し/ガスコンロ/3口コンロ/グリル付きコンロ/トイレ(洗浄機能付便座)/バス・トイレ(セパレート)/ウォークインクローゼット/下駄箱/エアコン(1台設置)/バルコニー

物件名	ディアス小平 202号室	間取り	1LDK/洋室6.4 LDK13.5(帖)
アクセス	西武新宿線 小平駅 徒歩3分 JR中央線 国分寺駅 バス40分、小平駅南口 バス停 徒歩5	専有面積 / 向き	45.7㎡/南
所在地	東京都小平市美園町 2丁目 7-6	築年月 / 構造	1995年4月上旬/軽量鉄骨・2階-2階建
ランドマーク	-	入居 / 契約期間	即時/2年
		駐車場	なし

入居諸条件備考

シャーメゾンライフSUPPORT24(月額1,320円税込)にご加入いただけます。ご入居にかかる諸費用として、退去クリーニング費用(初回契約時) 79,750円(税込)が必要です。/火災保険へのご加入が条件となります。\*ご入居中は、借家人賠償責任保険・個人賠償責任保険が付帯された火災保険へのご加入が必要となります。積水ハウス不動産グループでは、万一の事故の際、グループが連携して迅速に対応できる「シャーメゾンライフGUARD」(\*)へのご加入を推奨しております。\*保険契約の取扱代理店は、積水ハウスシャーメゾンP.M東京(株)および積水ハウスシャーメゾンパートナーズ(株)となります。/積水ハウスシャーメゾンパートナーズの保証人不要プラン『らくらくパートナー』に加入が必要です。【新規契約時】事務手数料:33,000円(税込)、【毎月】保証料:月額賃料等の2%/諸費用及びその他契約費用は別途打合せ/更新料:新賃料の1ヶ月分

No.110314600202

※消費税は10%として計算しています。※掲載されている図面・写真等は、作成方法や撮影方法・時期などにより実際とは異なる場合があります。※家具や車などは、配置のイメージであり、賃貸物件に付属していません(家具家電付き等の表示があるものを除く)。

**ポイントがたまる**  
住んでいるだけでポイントが貯まり、住替え時に家賃が最大3ヶ月分無料に!

**らくらくパートナー**  
気分も手間もお財布も、らくらく。保証人不要のらくらくパートナー

株式会社エスレートエコー 田無本店

TEL:042-469-5039  
FAX: 042-469-5095

東京都西東京市南町 4丁目 5-9  
免許番号: 東京都免許(7)第72008号  
所属団体: (公社) 東京都宅地建物取引業協会 / (公社) 首都圏不動産公正取引協議会

取引形態  
仲介