

Sha Maison

積水ハウス品質のお部屋を シャーメゾン ショップ Shop

J R 中央線

武蔵小金井駅 徒歩4分

モバイルで見る



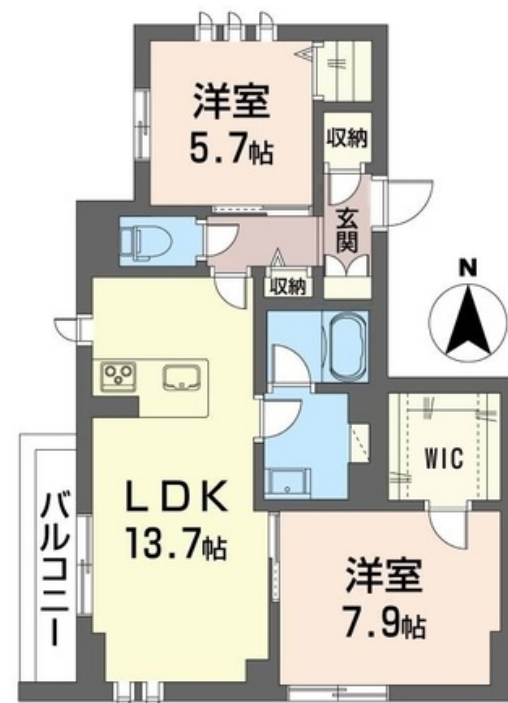
2LDK
マンション

家賃 **238,000 円**

共益費等 6,000 円

敷金 1 ヶ月

礼金 2 ヶ月



この物件の
**オススメ
ポイント**

共用エントランス・廊下を建物内に取込んだホテルライク仕様
快適な住まいと光熱費削減が実現。断熱性能に優れ、省エネ・
創エネの環境にも?にも優しいZEH住宅。武蔵小金井駅より
、徒歩4分。・・・

この物件についている **こだわり設備**

- 屋内共用廊下タイプ
- 高遮音床システム
- ZEH
- 宅配BOX
- 太陽光発電
- しゃ熱断熱複層ガラス
- 住宅性能評価
- 耐震等級3
- インターネット無料(WiFi付)
- TVモニター付きインターホン
- オートロック
- 防犯カメラ

高遮音床システム「SHAIDD55」/住宅性能評価/耐震等級3/ホテルライク/エレベーター
/宅配BOX/ゴミ集積場(敷地内)/駐輪場(屋根付き)/オートロック/防犯カメラ
/LGBTQフレンドリー/角部屋/アクセントクロス/フローリング/しゃ熱断熱複層ガラス/防音
サッシ/雨戸(シャッタータイプ)/モニター付ドアホン/全身ミラー/ダウンライト/インターネット
無料(Wi-Fi対応)/防犯ガラス(合せガラス)/スマートロック/給湯箇所(浴室・台所・洗面
所)/エコジョーズ/給湯器(追焚機能付)/太陽光発電/ZEH(ネット・ゼロ・エネルギー・ハウ



積水ハウスの賃貸住宅 シャーメゾン
Sha Maison

物件名	トリニティーアベニュー 201号室	間取り	2LDK/洋室7.9 洋室5.7 LDK13.7(帖)
アクセス	J R 中央線 武蔵小金井駅 徒歩4分	専有面積 / 向き	66.34㎡ / 西
所在地	東京都小金井市本町5丁目8-3	築年月 / 構造	2024年4月下旬 / 重量鉄骨・2階-3階建
ランドマーク	-	入居 / 契約期間	2024年5月上旬 / 2年
		駐車場	なし

入居諸条件備考

シャーメゾンライフSUPPORT24(月額880円税込)へ別途加入要。退室時ハウスクリーニング費用として83,600円(税込)ご負担頂きます。スマートロック設定費用として16,500円(税込)ご負担頂きます。/火災保険へのご加入が条件となります。*ご入居中は、借家人賠償責任保険・個人賠償責任保険が付帯された火災保険へのご加入が必要となります。積水ハウス不動産グループでは、万一の事故の際、グループが連携して迅速に対応できる「シャーメゾンライフGUARD」(*)へのご加入を推奨しております。*保険契約の取扱代理店は、積水ハウス不動産東京(株)および積水ハウス不動産パートナーズ(株)となります。/積水ハウス不動産パートナーズの保証人不要プラン『らくらくパートナー』に加入が必要です。【新規契約時】事務手数料:33,000円(税込)、[毎月]保証料:月額賃料等の2%/諸費用及び、契約に要する費用は別途打合せ/更新料:新賃料の1ヶ月分

*消費税は10%として計算しています。*掲載されている図面・写真等は、作成方法や撮影方法・時期などにより実際とは異なる場合があります。*家具や車などは、配置のイメージであり、賃貸物件に付属していません(家具家電付き等の表示があるものを除く)。

ポイントがたまる
住んでいるだけでポイントが貯まり、
住替え時に家賃が最大3ヶ月分無料に!

らくらくパートナー
気分も手間もお財布も、らくらく。
保証人不要のらくらくパートナー

有限会社さくらハウジング
TEL:0422-50-0115
FAX: 0422-55-3410

東京都武蔵野市西久保1丁目5-8
免許番号: 東京都免許(4)第85941号
所属団体: (公社)全日本不動産協会 / (公社)首都圏不動産公正取引協議

取引形態
仲介