

# Sha Maison

積水ハウス品質のお部屋を シャーメゾン ショップ Shop

J R 横浜線

成瀬駅 徒歩19分

モバイルで見る



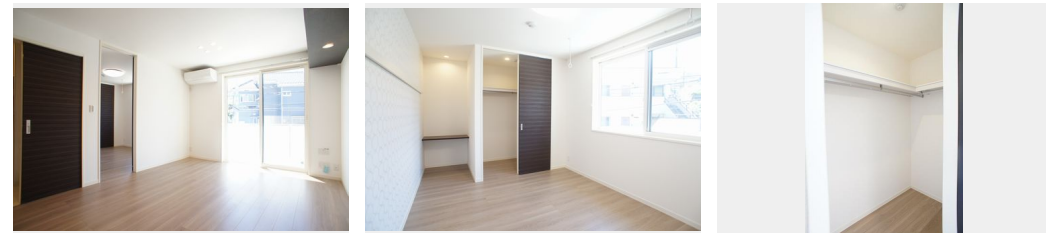
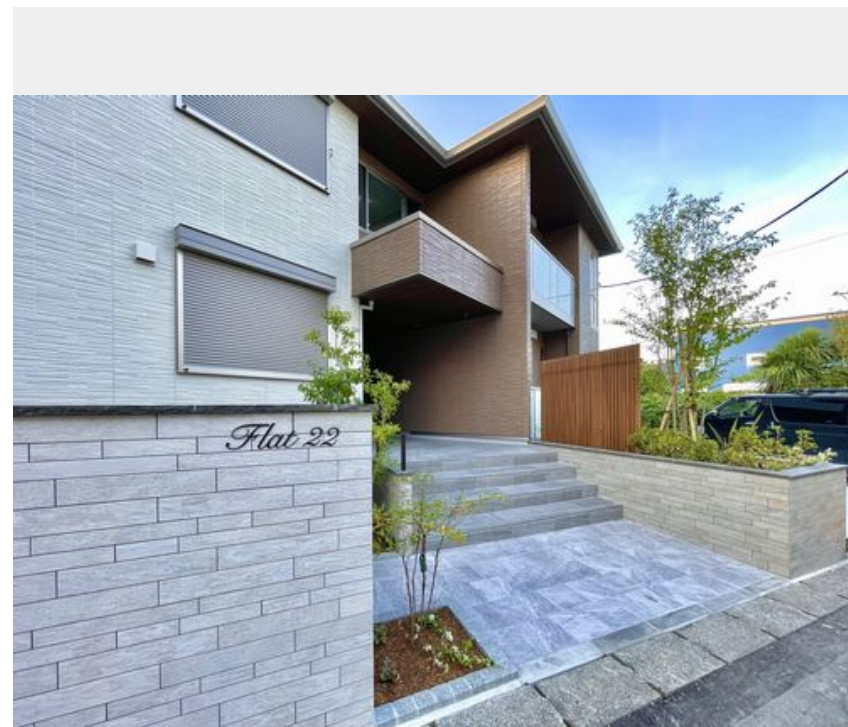
**3LDK**  
アパート

家賃 **132,000 円**

共益費等 7,000 円

敷金 1 ヶ月

礼金 2 ヶ月



積水ハウスの賃貸住宅 シャーメゾン

Sha Maison

この物件の  
オススメ  
ポイント

積水ハウス施工のホテルライクシャーメゾン！共用玄関オートロック+防犯カメラ設置物件！ペット飼育可（小型犬・猫どちらか1匹のみ）！※ペット飼育の場合、敷金プラス1ヶ月になります。上下・・・

## この物件についている こだわり設備

- 屋内共用廊下タイプ
- 高遮音床システム
- BELS
- ZEH
- 宅配BOX
- 太陽光発電
- しゃ熱断熱複層ガラス
- インターネット無料(WiFi付)
- TVモニター付きインターホン
- オートロック
- 防犯カメラ
- 防犯ガラス

駐車場有り/高遮音床システム「SHAIDD55」/ホテルライク/宅配BOX/ゴミ集積場（敷地内）/ペット相談可（犬・猫可）/駐輪場（屋根付き）/オートロック/防犯カメラ/BS/LGBTQフレンドリー/高齢者対応可/アクセントクロス/フローリング/しゃ熱断熱複層ガラス/雨戸（シャッタータイプ）/モニタ付ドアホン/全身ミラー/インターネット無料（Wi-Fi対応）/防犯ガラス（合せガラス）/給湯箇所（浴室・台所・洗面所）/エコキュート/給湯器（追焚機能付）/オール電化/太陽光発電/ZEH（ネット・ゼロ・エネルギー・ハウス）

物件名 フラット22 201号室  
アクセス J R 横浜線 成瀬駅 徒歩19分  
東急田園都市線 すずかけ台駅 徒歩17分  
所在地 東京都町田市小川4丁目10-10  
ランドマーク -

間取り 3LDK/洋室6.8 洋室5.5 洋室4.8 LDK15.1 (帖)  
専有面積 / 向き 74.29㎡ / 南西  
築年月 / 構造 2022年9月中旬 / 軽量鉄骨・2階-2階建  
入居 / 契約期間 2024年6月上旬 / 2年  
駐車場 有り / 月 11,000円 ~ 11,000円 (税込)

入居諸条件備考

シャーメゾンライフSUPPORT24（月額880円税込）にご加入いただきます。ご入居にかかる諸費用として、退室時ハウスクリーニング費用82,170円（税込）鍵交換費用22,000円（税込）が必要です。/火災保険へのご加入が必要となります。※ご入居中は、借家人賠償責任保険・個人賠償責任保険が付帯された火災保険へのご加入が必要となります。積水ハウス不動産グループでは、万一の事故の際、グループが連携して迅速に対応できる「シャーメゾンライフGUARD」(\*)へのご加入を推奨しております。\*保険契約の取扱代理店は、積水ハウス不動産東京(株)および積水ハウス不動産パートナーズ(株)となります。/積水ハウス不動産パートナーズの保証人不要プラン『らくらくパートナー』にご加入が必要です。【新規契約時】事務手数料：33,000円(税込)、[毎月]保証料：月額賃料等の2%/諸費用及び、契約に要する費用は別途打合せ/駐車場の空・料金等につきましては別途お問合せ下さい。/更新料：新賃料の1ヶ月分

※消費税は10%として計算しています。※掲載されている図面・写真等は、作成方法や撮影方法・時期などにより実際とは異なる場合があります。※家具や車などは、配置のイメージであり、賃貸物件に付属していません（家具家電付き等の表示があるものを除く）。

**ポイントがたまる**  
住んでいるだけでポイントが貯まり、住替え時に家賃が最大3ヶ月分無料に!

**らくらくパートナー**  
気分も手間もお財布も、らくらく。保証人不要のらくらくパートナー

株式会社東都 町田店  
TEL:042-722-2511  
FAX: 042-727-1492

東京都町田市原町田6丁目17-7  
免許番号：国土交通大臣免許(10)第3496号  
所属団体：(一社)全国住宅産業協会 / (公社)首都圏不動産公正取引協議会

取引形態  
仲介