

Sha Maison

積水ハウス品質のお部屋を シャーメゾン ショップ Shop

東急田園都市線

南町田グランベリーパーク駅 徒歩13分

モバイルで見る



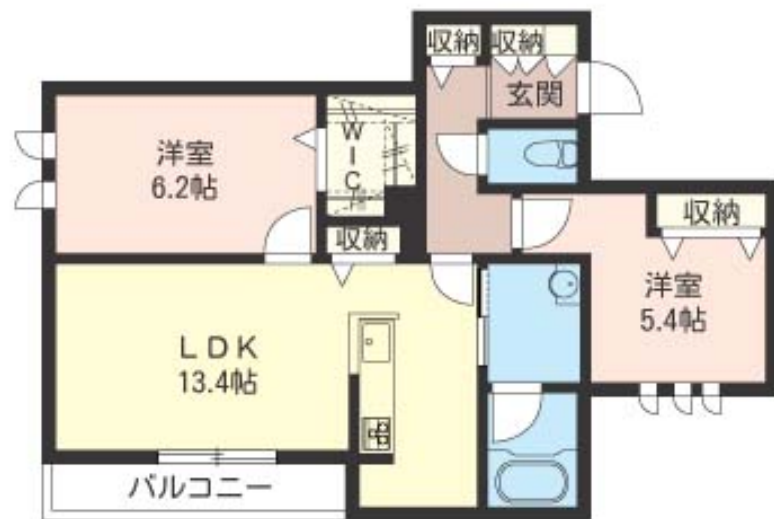
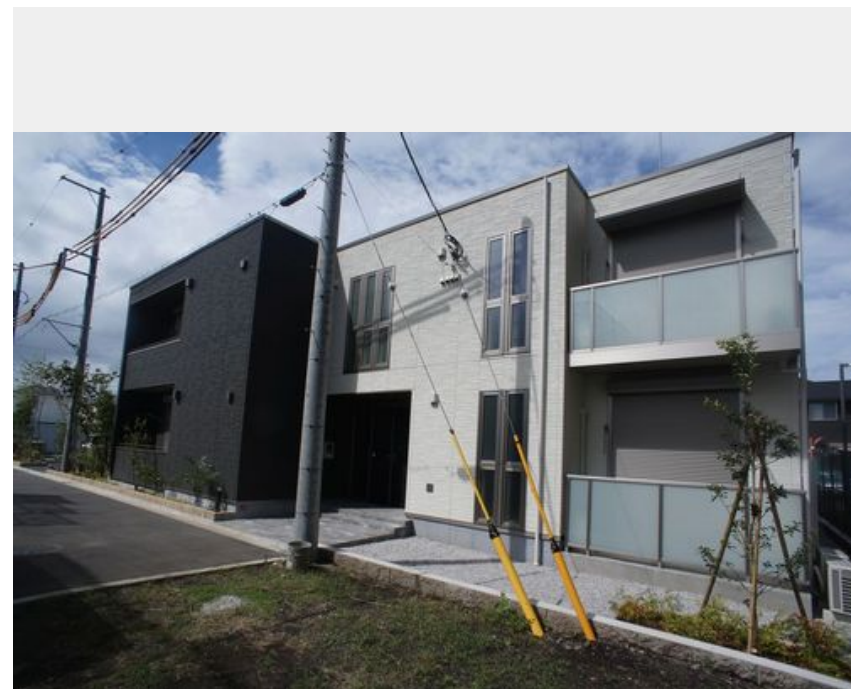
2LDK アパート

家賃 122,000 円

共益費等 7,000 円

敷金 1ヶ月

礼金 2ヶ月



積水ハウスの賃貸住宅 シャーメゾン

Sha Maison

この物件の
オススメ
ポイント

積水ハウス施工のホテルライクシャーメゾン☆無料
Wi-Fi・宅配ボックス導入物件です！共用玄関オートロッ
ク！敷地内駐車場有（1台税込¥11,000/月）！上下階
の音を軽減する高遮音床・・・

この物件についている こだわり設備

- 屋内共用廊下タイプ
- 高遮音床システム
- 宅配BOX
- しゃ熱断熱複層ガラス
- インターネット無料(WiFi付)
- TVモニター付きインターホン
- オートロック
- 防犯ガラス
- 対面キッチン
- コンロ
- 3口コンロ
- IHクッキングヒーター

駐車場有り/高遮音床システム「SHAIDD55」/ホテルライク/宅配BOX/ゴミ集積場（敷地内）/駐輪場（屋根付き）/オートロック/BS/LGBTQフレンドリー/高齢者対応可/角部屋/アクセントクロス/フローリング/しゃ熱断熱複層ガラス/雨戸（シャッタータイプ）/モニター付ドアホン/インターネット無料（Wi-Fi対応）/防犯ガラス（合せガラス）/給湯箇所（浴室・台所・洗面所）/給湯器（ガス）/給湯器（追焚機能付）/浴室乾燥機（暖房乾燥）/シャワー/ユニットバス1318/洗濯機置場（室内）/洗髪洗面化粧台/室内物干し/対面キッチン/IHクッキングヒ

物件名	バリエンテ 201号室	間取り	2LDK/洋室6.2 洋室5.4 LDK13.4 (帖)
アクセス	東急田園都市線 南町田グランベリーパーク駅 徒歩13分	専有面積 / 向き	59.59㎡ / 南
所在地	東京都町田市南町田2丁目26-30	築年月 / 構造	2019年9月中旬 / 軽量鉄骨・2階-2階建
ランドマーク	-	入居 / 契約期間	2024年5月上旬 / 2年
		駐車場	有り / 月 11,000円 ~ 11,000円 (税込)

入居諸条件備考

シャーメゾンライフSUPPORT24（月額880円税込）へ別途加入要。退室時ハウスクリーニング費用として69,410円（税込）ご負担頂きます。鍵交換費用として24,200円（税込）ご負担頂きます。/火災保険へのご加入が条件となります。*ご入居中は、借家人賠償責任保険・個人賠償責任保険が付帯された火災保険へのご加入が必要となります。積水ハウス不動産グループでは、万一の事故の際、グループが連携して迅速に対応できる「シャーメゾンライフGUARD」(*)へのご加入を推奨しております。*保険契約の取扱代理店は、積水ハウス不動産東京(株)および積水ハウス不動産パートナーズ(株)となります。/積水ハウス不動産パートナーズの保証人不要プラン「らくらくパートナー」に加入が必要です。【新規契約時】事務手数料：33,000円(税込)、【毎月】保証料：月額賃料等の2%/諸費用及び、契約に要する費用は別途打合せ/駐車場の空・料金等につきましては別途お問合せ下さい。/更新料：新賃料の1ヶ月分

※消費税は10%として計算しています。※掲載されている図面・写真等は、作成方法や撮影方法・時期などにより実際とは異なる場合があります。※家具や車などは、配置のイメージであり、賃貸物件に付属していません（家具家電付き等の表示があるものを除く）。

ポイントがたまる
住んでいるだけでポイントが貯まり、住替え時に家賃が最大3ヶ月分無料に!

らくらくパートナー
気分も手間もお財布も、らくらく。保証人不要のらくらくパートナー

株式会社東都 町田店
TEL:042-722-2511
FAX: 042-727-1492

東京都町田市原町田6丁目17-7
免許番号：国土交通大臣免許(10)第3496号
所属団体：(一社)全国住宅産業協会 / (公社)首都圏不動産公正取引協議

取引形態
仲介