

# Sha Maison

積水ハウス品質のお部屋を シャーメゾン ショップ Shop

小田急小田原線

鶴川駅 徒歩15分

モバイルで見る



**2DK**  
アパート

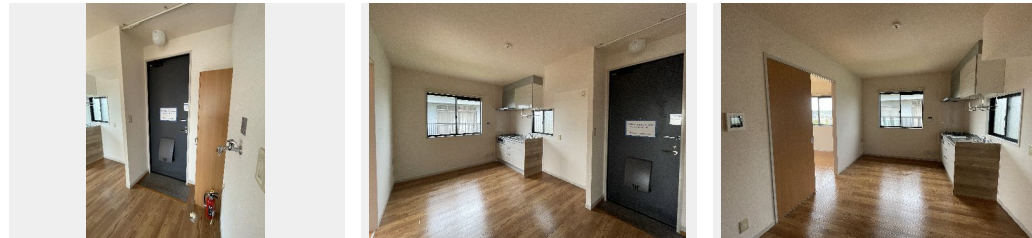
家賃 **85,000 円**

共益費等 3,000 円

敷金 1.5 ヶ月

礼金 0 円

礼金 0



積水ハウスの賃貸住宅 シャーメゾン

Sha Maison

この物件の  
オススメ  
ポイント

★積水ハウス施工 2階建軽量鉄骨造シャーメゾン♪★無料インターネット導入済！（埋込式Wi-Fi 周波数 [2.4GHz] [5.0GHz] 対応/最速1Gbps/ギガプライズ）★水道代節約に・・・

この物件についている **こだわり設備**

- 給湯設備
- 追い焚き給湯
- エアコン
- フローリング付

駐車場有り/CATV(都市型)/フローリング/給湯箇所(浴室・台所・洗面所)/給湯器/給湯器(追焚機能付)/シャワー/洗濯機置場(室内)/洗面化粧台/バス・トイレ(セパレート)/エアコン/バルコニー

物件名	ディア・コート 203号室	間取り	2DK/洋室6.2 洋室6.4 DK7.8 (帖)
アクセス	小田急小田原線 鶴川駅 徒歩15分	専有面積 / 向き	42.2㎡ / 南東
所在地	東京都町田市鶴川2丁目7-8	築年月 / 構造	2002年9月下旬 / 軽量鉄骨・2階-2階建
ランドマーク	-	入居 / 契約期間	即時 / 2年
		駐車場	有り / 月 8,000円 ~ 8,000円 (税込)

入居諸条件備考

シャーメゾンライフSUPPORT24(月額880円税込)へ別途加入要。退室時ハウスクリーニング費用として56,760円(税込)ご負担頂きます。鍵交換費用として24,200円(税込)ご負担頂きます。/火災保険へのご加入が必要となります。\*ご入居中は、借家人賠償責任保険・個人賠償責任保険が付帯された火災保険へのご加入が必要となります。積水ハウス不動産グループでは、万一の事故の際、グループが連携して迅速に対応できる「シャーメゾンライフGUARD」(\*)へのご加入を推奨しております。\*保険契約の取扱代理店は、積水ハウス不動産東京(株)および積水ハウス不動産パートナーズ(株)となります。/積水ハウス不動産パートナーズの保証人不要プラン「らくらくパートナー」へご加入が必要です。【新規契約時】事務手数料:33,000円(税込)、[毎月]保証料:月額賃料等の2%/諸費用及び、契約に要する費用は別途打合せ/駐車場の空・料金等につきましては別途お問合せ下さい。/更新料:なし

※消費税は10%として計算しています。※掲載されている図面・写真等は、作成方法や撮影方法・時期などにより実際とは異なる場合があります。※家具や車などは、配置のイメージであり、賃貸物件に付属していません(家具家電付き等の表示があるものを除く)。

**ポイントがたまる**  
住んでいるだけでポイントが貯まり、住替え時に家賃が最大3ヶ月分無料に!

**らくらくパートナー**  
気分も手間もお財布も、らくらく。保証人不要のらくらくパートナー

株式会社東都 新百合ヶ丘店  
TEL:044-951-0311  
FAX: 044-951-3744

神奈川県川崎市麻生区万福寺1丁目15-3  
免許番号: 国土交通大臣免許(10)第3496号  
所属団体: (一社) 全国住宅産業協会 / (公財) 日本賃貸住宅管理協会 / (公社) 全日本不動産協会 (ほか)

取引形態  
仲介