

Sha Maison

積水ハウス品質のお部屋を シャーメゾン ショップ Shop

東急田園都市線

南町田グランベリーパーク駅 徒歩8分

📱 モバイルで見る



1LDK
アパート

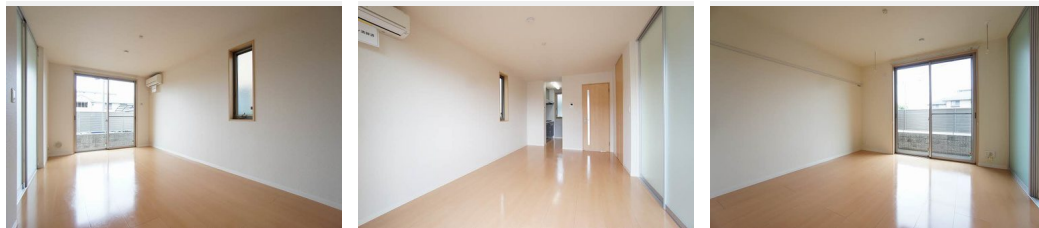
家賃 **95,000 円**

共益費等 5,000 円

敷金 1ヶ月

礼金 2ヶ月

🅐 駐車場 無料



積水ハウスの賃貸住宅 シャーメゾン

Sha Maison

🏠
この物件の
オススメ
ポイント

♪積水ハウス施工の賃貸住宅「シャーメゾン」♪★入居者様一世帯に一台分駐車場付きです★★来訪者の顔を見て話せるTVモニターホン付きです♪★エアコン1台設置済なので入居直後からご利用い・・・

この物件についている こだわり設備

- TVモニター付きインターホン
- 防犯ガラス
- コンロ
- 給湯設備
- 追い焚き給湯
- 浴室乾燥機
- 洗面洗面台
- エアコン
- フローリング付
- 専用庭
- 🅐 無料 駐車場無料

駐車場有り/駐車場(屋根無し)/LGBTQフレンドリー/高齢者対応可/スライディングスクリーン/フローリング/モニター付ドアホン/防犯ガラス(合せガラス)/玄関鍵(①キー②ロック)/給湯箇所(浴室・台所・洗面所)/給湯器(ガス)/給湯器(追焚機能付)/浴室乾燥機(暖房乾燥)/シャワー/洗濯機置場(室内)/洗面化粧台/ガスコンロ/トイレ(暖房機能付便座)/バス・トイレ(セパレート)/エアコン/専用庭

入居諸条件備考

シャーメゾンライフSUPPORT24(月額880円税込)へ別途加入要。退室時ハウスクリーニング費用として56,760円(税込)ご負担頂きます。鍵交換費用として22,000円(税込)ご負担頂きます。/火災保険へのご加入が条件となります。*ご入居中は、借家人賠償責任保険・個人賠償責任保険が付帯された火災保険へのご加入が必要となります。積水ハウス不動産グループでは、万一の事故の際、グループが連携して迅速に対応できる「シャーメゾンライフGUARD」(*)へのご加入を推奨しております。*保険契約の取扱代理店は、積水ハウス不動産東京(株)および積水ハウス不動産パートナーズ(株)となります。/積水ハウス不動産パートナーズの保証人不要プラン「らくらくパートナー」へご加入が必要です。【新規契約時】事務手数料:33,000円(税込)、【毎月】保証料:月額賃料等の2%/諸費用及び、契約に要する費用は別途打合せ/更新料:新賃料の1ヶ月分

物件名	ヴェルドミール 101号室	間取り	1LDK/洋室7.4 LDK11.9(帖)
アクセス	東急田園都市線 南町田グランベリーパーク駅 徒歩8分	専有面積/向き	43.9㎡/南
所在地	東京都町田市南町田4丁目21-12	築年月/構造	2010年9月下旬/軽量鉄骨・1階-2階建
ランドマーク	-	入居/契約期間	2024年5月上旬/2年
		駐車場	駐車場付

※消費税は10%として計算しています。※掲載されている図面・写真等は、作成方法や撮影方法・時期などにより実際とは異なる場合があります。※家具や車などは、配置のイメージであり、賃貸物件に付属していません(家具家電付き等の表示があるものを除く)。

🅐 **ポイントがたまる**
住んでいるだけでポイントが貯まり、住替え時に家賃が最大3ヶ月分無料に!

🤝 **らくらくパートナー**
気分も手間もお財布も、らくらく。保証人不要のらくらくパートナー

株式会社ニューライフオリジナル 町田店

TEL:042-728-0560
FAX: 042-728-0590

東京都町田市原町田5丁目5-1老沼ビル1F
免許番号: 東京都免許(6)第74565号
所属団体: (公社)東京都宅地建物取引業協会 / (公社)首都圏不動産公正取引協議会

取引形態
仲介