

Sha Maison

積水ハウス品質のお部屋を シャーメゾン ショップ Shop

小田急小田原線

鶴川駅 バス10分 徒歩3分

モバイルで見る



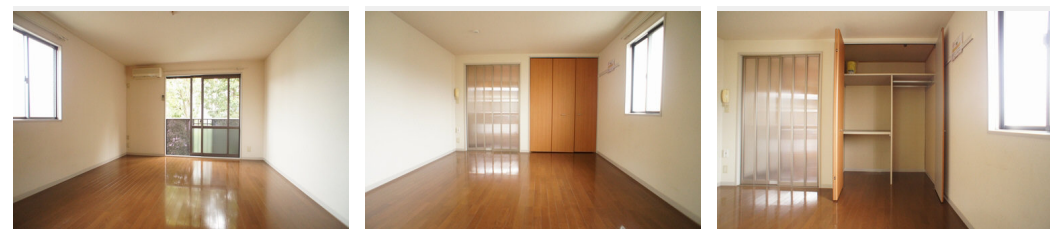
1K
アパート

家賃 50,000 円

共益費等 6,000 円

敷金 1ヶ月

礼金 1ヶ月



積水ハウスの賃貸住宅 シャーメゾン

Sha Maison

この物件の
オススメ
ポイント

積水ハウス施工の賃貸住宅「シャーメゾン」です！無料Wi-Fi（ギガプライズ）導入物件です ★都市ガス仕様！☆エアコン1台付☆お部屋は2階角部屋☆洗髪洗面化粧台付★バス・トイレ別奥行・・・

この物件についている こだわり設備



インターネット
無料(WiFi付)



給湯設備



温水洗浄便座



エアコン



フローリング付

ゴミ集積場（敷地内）／駐輪場／インターネット無料／LGBTQフレンドリー／高齢者対応可／フローリング／インターネット無料（Wi-Fi対応）／給湯器／シャワー／洗濯機置場（室内）／洗面化粧台／トイレ（洗浄機能付便座）／バス・トイレ（セパレート）／エアコン

物件名 テラス・ラムダ 201号室
アクセス 小田急小田原線 鶴川駅 バス10分、鶴川三丁目 バス停 徒歩3分
所在地 東京都町田市鶴川3丁目13-16
ランドマーク -

間取り 1K／洋室9.1 K3（帖）
専有面積 / 向き 28.0㎡／南東
築年月 / 構造 2002年3月上旬／軽量鉄骨・2階-2階建
入居 / 契約期間 2024年6月上旬／2年
駐車場 なし

入居諸条件備考

シャーメゾンライフSUPPORT24（月額880円税込）にご加入いただきます。ご入居にかかる諸費用として、退室時ハウスクリーニング費用44,000円（税込）鍵交換費用17,600円（税込）が必要です。／火災保険へのご加入が条件となります。＊ご入居中は、借家人賠償責任保険・個人賠償責任保険が付帯された火災保険へのご加入が必要となります。積水ハウス不動産グループでは、万一の事故の際、グループが連携して迅速に対応できる「シャーメゾンライフGUARD」（*）へのご加入を推奨しております。＊保険契約の取扱代理店は、積水ハウス不動産東京（株）および積水ハウス不動産パートナーズ（株）となります。／積水ハウス不動産パートナーズの保証人不要プラン『らくらくパートナー』にご加入が必要です。【新規契約時】事務手数料：33,000円（税込）、【毎月】保証料：月額賃料等の2％／諸費用及び、契約に要する費用は別途打合せ／更新料：新賃料の1ヶ月分

※消費税は10%として計算しています。※掲載されている図面・写真等は、作成方法や撮影方法・時期などにより実際とは異なる場合があります。＊家具や車などは、配置のイメージであり、賃貸物件に付属していません（家具家電付き等の表示があるものを除く）。

ポイントがたまる
住んでいるだけでポイントが貯まり、
住替え時に家賃が最大3ヶ月分無料に！

らくらくパートナー
気分も手間もお財布も、らくらく。
保証人不要のらくらくパートナー

株式会社東都 新百合ヶ丘店

TEL:044-951-0311
FAX: 044-951-3744

神奈川県川崎市麻生区万福寺1丁目15-3
免許番号：国土交通大臣免許(10)第3496号
所属団体：（一社）全国住宅産業協会／（公財）日本賃貸住宅管理協会
／（公社）全日本不動産協会（ほか）

取引形態
仲介