

Sha Maison

積水ハウス品質のお部屋を シャーメゾン ショップ Shop

小田急小田原線

町田駅 徒歩15分

モバイルで見る



3DK アパート

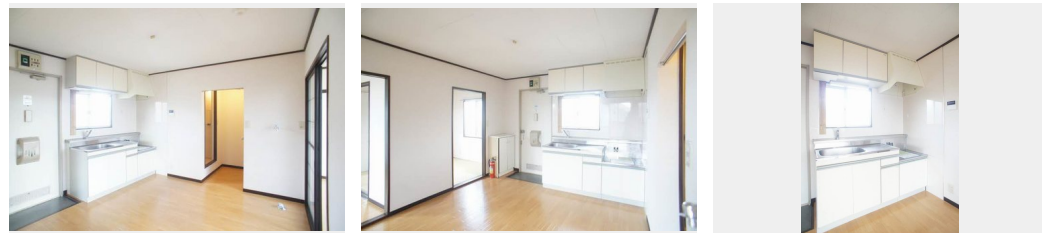
家賃 62,000 円

共益費等 5,000 円

敷金 1ヶ月

礼金 1ヶ月

駐車場 無料



積水ハウスの賃貸住宅 シャーメゾン

Sha Maison

この物件の
オススメ
ポイント

♪積水ハウス施工の賃貸住宅♪入居者様一世帯に一台分駐車場付きです★★エアコン1台設置済なので入居直後からご利用いただけます♪★お風呂は追い焚き&自動お湯張り機能付いてます♪★お問い合わせ・・・

この物件についている こだわり設備

- TVモニター付きインターホン
- コンロ
- 給湯設備
- エコジョーズ
- 室内物干
- エアコン
- 駐車場無料

駐車場有り/LGBTQフレンドリー/高齢者対応可/モニタ付ドアホン/給湯箇所(浴室・台所)/エコジョーズ/シャワー/洗濯機置場(室内)/洗面台/室内物干し/ガスコンロ/2口コンロ/バス・トイレ(セパレート)/エアコン/バルコニー

物件名 チェリーハイツ I 201号室

アクセス 小田急小田原線 町田駅 徒歩15分
小田急小田原線 町田駅 バス7分、高ヶ坂センター前 バス

所在地 東京都町田市高ヶ坂5丁目11-10

ランドマーク -

間取り 3DK/洋室5.6 洋室5.4 和室4 DK6.1(帖)

専有面積 / 向き 42.0㎡/南

築年月 / 構造 1985年2月下旬/軽量鉄骨・2階-2階建

入居 / 契約期間 2024年6月下旬/2年

駐車場 駐車場付

入居諸条件備考

シャーメゾンライフSUPPORT24(月額880円税込)へ別途加入要。退室時ハウスクリーニング費用として56,760円(税込)ご負担頂きます。鍵交換費用として17,600円(税込)ご負担頂きます。/火災保険へのご加入が条件となります。*ご入居中は、借家人賠償責任保険・個人賠償責任保険が付帯された火災保険へのご加入が必要となります。積水ハウス不動産グループでは、万一の事故の際、グループが連携して迅速に対応できる「シャーメゾンライフGUARD」(*)へのご加入を推奨しております。*保険契約の取扱代理店は、積水ハウス不動産東京(株)および積水ハウス不動産パートナーズ(株)となります。/積水ハウス不動産パートナーズの保証人不要プラン『らくらくパートナー』に加入が必要です。[新規契約時]事務手数料:33,000円(税込)、[毎月]保証料:月額賃料等の2%/諸費用及び、契約に要する費用は別途打合せ/更新料:新賃料の1ヶ月分

※消費税は10%として計算しています。※掲載されている図面・写真等は、作成方法や撮影方法・時期などにより実際とは異なる場合があります。※家具や車などは、配置のイメージであり、賃貸物件に付属していません(家具家電付き等の表示があるものを除く)。

ポイントがたまる
住んでいるだけでポイントが貯まり、
住替え時に家賃が最大3ヶ月分無料に!

らくらくパートナー
気分も手間もお財布も、らくらく。
保証人不要のらくらくパートナー

株式会社ニューライフオリジナル 町田店

TEL:042-728-0560
FAX: 042-728-0590

東京都町田市原町田5丁目5-1老沼ビル1F
免許番号: 東京都免許(6)第74565号
所属団体: (公社)東京都宅地建物取引業協会 / (公社)首都圏不動産公正取引協議会

取引形態
仲介