

Sha Maison

積水ハウス品質のお部屋を シャーメゾン ショップ Shop

京王線

調布駅 徒歩3分

モバイルで見る



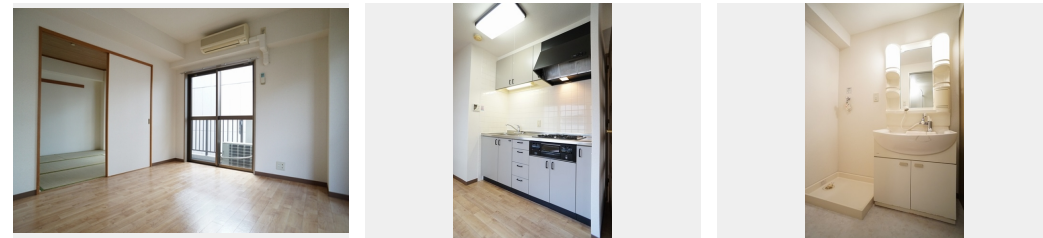
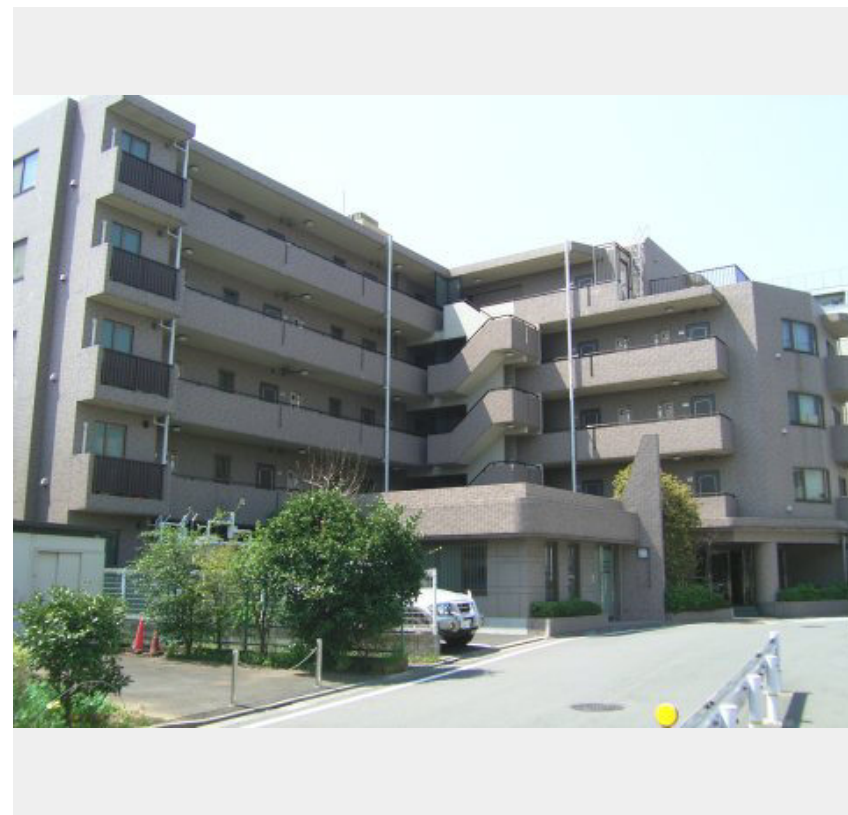
2DK
マンション

家賃 119,000 円

共益費等 8,000 円

敷金 1ヶ月

礼金 1ヶ月



積水ハウスの賃貸住宅 シャーメゾン

Sha Maison

この物件の
オススメ
ポイント

◆積水ハウス施工の高級賃貸マンション◆ ■京王線『調布』駅より徒歩3分(230m)の駅至近好立地! 【周辺施設】『東急ストア調布とうきゅう』まで徒歩2分(115m)! 『調布パルコ』...

この物件についている こだわり設備

- 宅配BOX
- オートロック
- エレベーター
- 給湯設備
- エアコン

エレベーター/宅配BOX/ゴミ集積場(敷地内)/駐輪場(屋根付き)/オートロック/CATV(都市型)/LGBTQフレンドリー/高齢者対応可/給湯器/シャワー/洗濯機置場(室内)/洗面化粧台/エアコン/バルコニー

物件名 マーレ・ディエ・エスターテ 408号室

アクセス 京王線 調布駅 徒歩3分

所在地 東京都調布市布田4丁目15-1

ランドマーク -

間取り 2DK/洋室5.9 和室5.5 DK8.6(帖)

専有面積/向き 46.74㎡/西

築年月/構造 1997年3月中旬/鉄筋コンクリート・4階-5階建

入居/契約期間 2024年6月上旬/2年

駐車場 なし

入居諸条件備考

シャーメゾンライフSUPPORT24(月額880円税込)へ別途加入要。退室時ハウスクリーニング費用として63,800円(税込)ご負担頂きます。鍵交換費用として30,250円(税込)ご負担頂きます。/火災保険へのご加入が必要となります。*ご入居中は、借家人賠償責任保険・個人賠償責任保険が付帯された火災保険へのご加入が必要となります。積水ハウス不動産グループでは、万一の事故の際、グループが連携して迅速に対応できる「シャーメゾンライフGUARD」(*)へのご加入を推奨しております。*保険契約の取扱代理店は、積水ハウス不動産東京(株)および積水ハウス不動産パートナーズ(株)となります。/積水ハウス不動産パートナーズの保証人不要プラン『らくらくパートナー』にご加入が必要です。【新規契約時】事務手数料:33,000円(税込)、【毎月】保証料:月額賃料等の2%/諸費用及び、契約に要する費用は別途打合せ/更新料:新賃料の1ヶ月分

※消費税は10%として計算しています。※掲載されている図面・写真等は、作成方法や撮影方法・時期などにより実際とは異なる場合があります。※家具や車などは、配置のイメージであり、賃貸物件に付属していません(家具家電付き等の表示があるものを除く)。

ポイントがたまる
住んでいるだけでポイントが貯まり、
住替え時に家賃が最大3ヶ月分無料に!

らくらくパートナー
気分も手間もお財布も、らくらく。
保証人不要のらくらくパートナー

有限会社スリー・ワン・プロジェクト

TEL:042-441-4700
FAX: 042-441-4701

東京都調布市布田1丁目32-5 マートルコート調布
免許番号: 東京都免許(8)59173号
所属団体: (公社)全日本不動産協会 / (公社)首都圏不動産公正取引協議

取引形態
仲介