



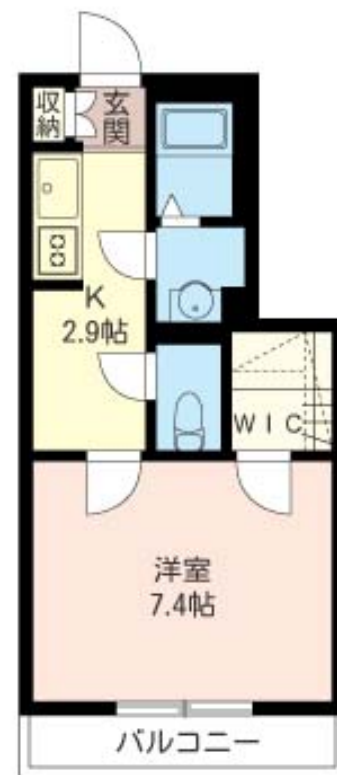
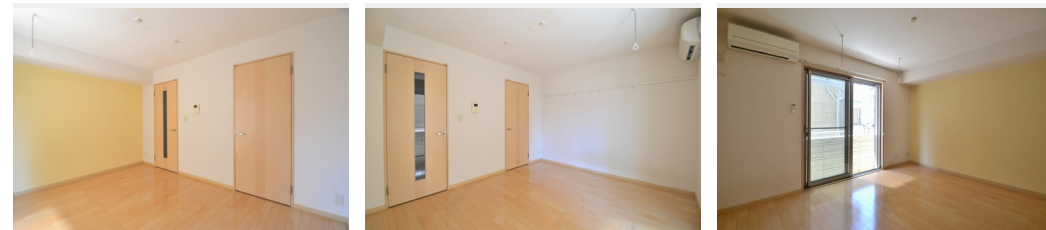
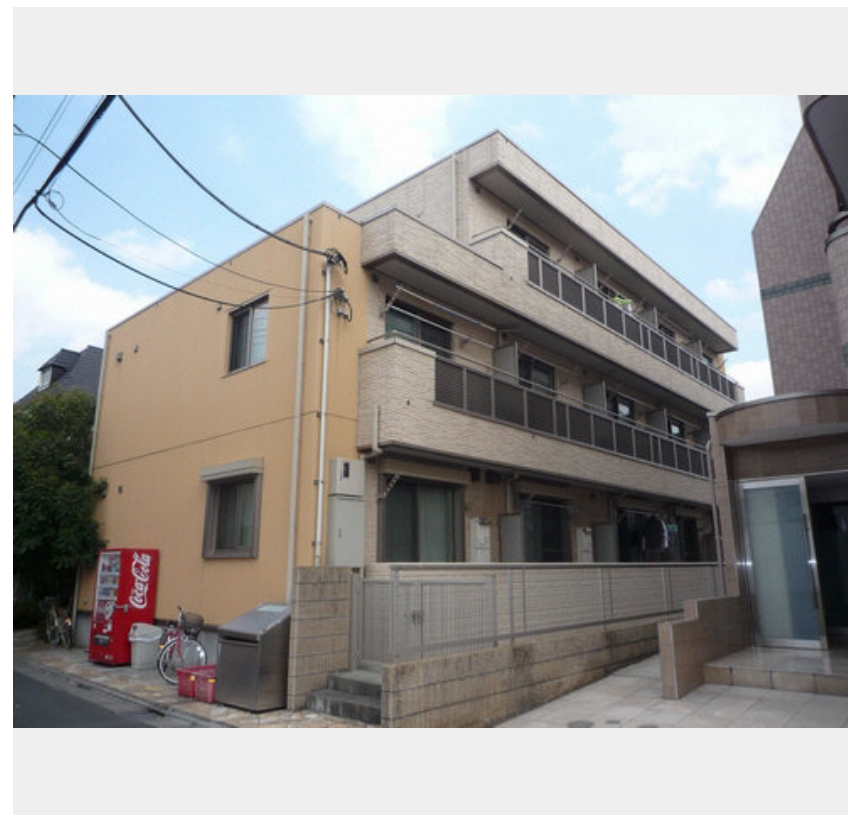
1K
マンション

家賃 **76,000 円**

共益費等 6,500 円

敷金 0 ヶ月

礼金 1 ヶ月



積水ハウスの賃貸住宅 シャーメゾン

Sha Maison

この物件の
オススメ
ポイント

エントランスに「オートロック」を採用/室内のモニターから、訪問者の顔を確認できるインターホンです/日用品や季節物もすっきり整頓できるウォークインクローゼット付き/窓には高い断熱性を...

この物件についている **こだわり設備**

- オートロック
- TVモニター付きインターホン
- WIC・納戸
- しゃ熱断熱複層ガラス
- エアコン
- 室内物干
- コンロ
- 給湯設備
- 洗髪洗面台
- フローリング付

都市ガス/ゴミ集積場(敷地内)/高齢者対応可/駐輪場(屋根無し)/オートロック/CATV(都市型)/LGBTQフレンドリー/フローリング/Low-E複層ガラス/雨戸(シャッタータイプ)/モニター付ドアホン/給湯箇所(浴室・台所・洗面所)/給湯器(ガス)/シャワー/洗濯機置場(室内)/洗髪洗面化粧台/室内物干し/ガスコンロ/2口コンロ/グリル付きコンロ/ウォークインクローゼット/下駄箱/エアコン(1台設置)/バルコニー

物件名 ルミエール国領 105号室
アクセス 京王線 国領駅 徒歩2分
京王線 布田駅 徒歩11分
所在地 東京都調布市国領町 3丁目 10-11
ランドマーク -

間取り 1K/洋室7.4 K2.9 (帖)
専有面積 / 向き 27.5㎡ / 南西
築年月 / 構造 2006年3月下旬 / 重量鉄骨・1階-3階建
入居 / 契約期間 2026年6月下旬 / 2年
駐車場 なし

入居諸条件備考

シャーメゾンライフSUPPORT24(月額1,320円税込)にご加入いただきます。ご入居にかかる諸費用として、退去クリーニング費用(初回契約時) 55,000円(税込)鍵交換費用33,000円(税込)が必要です。/火災保険へのご加入が条件となります。*ご入居中は、借家人賠償責任保険・個人賠償責任保険が付帯された火災保険へのご加入が必要となります。積水ハウス不動産グループでは、万一の事故の際、グループが連携して迅速に対応できる「シャーメゾンライフGUARD」(*)へのご加入を推奨しております。*保険契約の取扱代理店は、積水ハウスシャーメゾンPM東京(株)および積水ハウスシャーメゾンパートナーズ(株)となります。/積水ハウスシャーメゾンパートナーズの保証人不要プラン『らくらくパートナー』に加入が必要です。[新規契約時]事務手数料:33,000円(税込)、[毎月]保証料:月額賃料等の2%/諸費用及びその他契約費用は別途打合せ/更新料:新賃料の1ヶ月分

No.110842700105

*消費税は10%として計算しています。*掲載されている図面・写真等は、作成方法や撮影方法・時期などにより実際とは異なる場合があります。*家具や車などは、配置のイメージであり、賃貸物件に付属していません(家具家電付き等の表示があるものを除く)。

ポイントがたまる
住んでいるだけでポイントが貯まり、住替え時に家賃が最大3ヶ月分無料に!

らくらくパートナー
気分も手間もお財布も、らくらく。保証人不要のらくらくパートナー

株式会社山二商事
TEL:042-483-0950
FAX: 042-481-4974

東京都調布市布田 1丁目 3-1
免許番号: 東京都免許(14)第25936号
所属団体: (公社) 東京都宅地建物取引業協会 / (公社) 首都圏不動産公正取引協議会

取引形態
仲介