



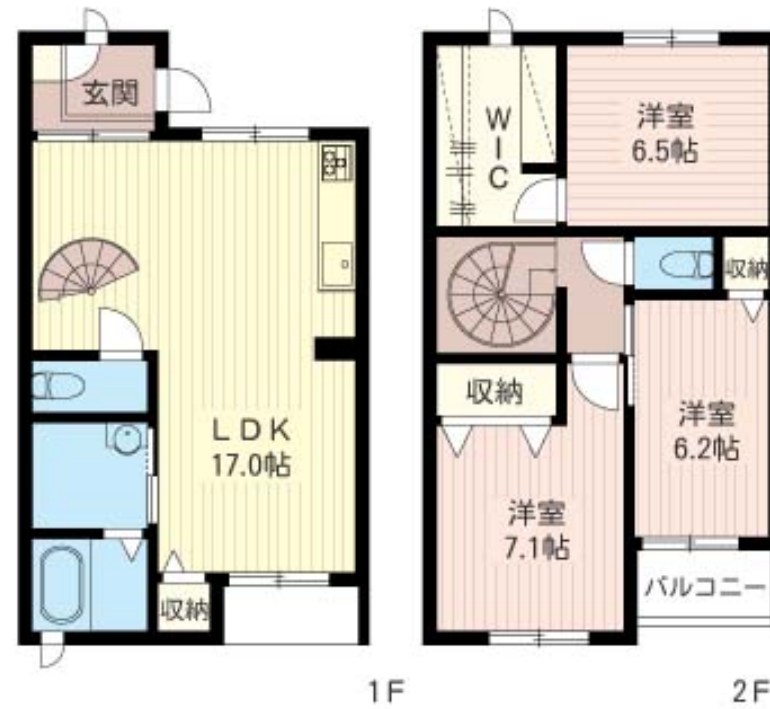
**3LDK**  
テラスハウス

家賃 **220,000 円**

共益費等 12,000 円

敷金 0 ヶ月

礼金 1 ヶ月



積水ハウスの賃貸住宅 シャーメゾン  
**Sha Maison**

**この物件のオススメポイント**

インターネットが無料で入居後すぐに使えます / 防犯カメラが設置されている物件です

**この物件についているこだわり設備**

- インターネット 無料(WiFi付)
- 防犯カメラ
- エアコン
- 給湯設備
- フローリング付

駐車場有り / ゴミ集積場 (敷地内) / 駐輪場 / 防犯カメラ / CATV (都市型) / 防音サッシ / LGBTQフレンドリー / 高齢者対応可 / フローリング / インターネット無料 (Wi-Fi対応) / 給湯器 / シャワー / 洗濯機置場 (室内) / 洗面化粧台 / バス・トイレ (セパレート) / エアコン / バルコニー / 都市ガス

物件名	l'eau claire 107号室	間取り	3LDK / 洋室6.5 洋室7 洋室6.1 LDK17 (帖)
アクセス	小田急小田原線 成城学園前駅 徒歩17分 京王線 仙川駅 徒歩23分	専有面積 / 向き	94.5㎡ / 南
所在地	東京都調布市入間町 3丁目 4-12	築年月 / 構造	2002年9月下旬 / 鉄骨・1階-3階建
ランドマーク	-	入居 / 契約期間	2026年8月下旬 / 2年
		駐車場	なし

**入居諸条件備考**

シャーメゾンライフSUPPORT24 (月額1,320円税込) にご加入いただきます。ご入居にかかる諸費用として、退去クリーニング費用 (初回契約時) 149,270円 (税込) 鍵交換費用33,000円 (税込) が必要です。/ 火災保険へのご加入が条件となります。\*ご入居中は、借家人賠償責任保険・個人賠償責任保険が付帯された火災保険へのご加入が必要となります。積水ハウス不動産グループでは、万一の事故の際、グループが連携して迅速に対応できる「シャーメゾンライフGUARD」(\*)へのご加入を推奨しております。\*保険契約の取扱代理店は、積水ハウスシャーメゾンPM東京(株)および積水ハウスシャーメゾンパートナーズ(株)となります。/ 積水ハウスシャーメゾンパートナーズの保証人不要プラン『らくらくパートナー』に加入が必要です。【新規契約時】事務手数料: 33,000円 (税込)、【毎月】保証料: 月額賃料等の2% / 諸費用及びその他契約費用は別途打合せ / 更新料: 新賃料の1ヶ月分

No.110478600107  
※消費税は10%として計算しています。※掲載されている図面・写真等は、作成方法や撮影方法・時期などにより実際とは異なる場合があります。※家具や車などは、配置のイメージであり、賃貸物件に付属していません (家具家電付き等の表示があるものを除く)。

**ポイントがたまる**  
住んでいるだけでポイントが貯まり、住替え時に家賃が最大3ヶ月分無料に!

**らくらくパートナー**  
気分も手間もお財布も、らくらく。保証人不要のらくらくパートナー

**株式会社アクセス・リアルティ**  
TEL:03-3479-7107  
FAX: 03-3479-7155

東京都渋谷区千駄ヶ谷 1丁目 20-1 パークアベニュー 5F  
免許番号: 東京都免許(9)第55712号  
所属団体: (公社) 東京都宅地建物取引業協会 / (公社) 首都圏不動産公正取引協議会

取引形態  
仲介