

# Sha Maison

積水ハウス品質のお部屋を シャーメゾン ショップ Shop

J R 青梅線

昭島駅 徒歩7分

モバイルで見る



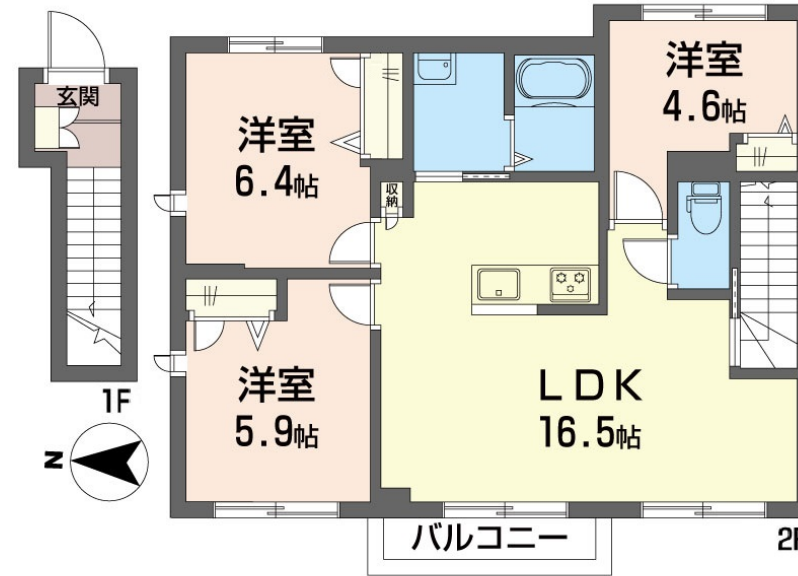
**3LDK**  
アパート

家賃 **142,000 円**

共益費等 8,000 円

敷金 0 ヶ月

礼金 2 ヶ月



この物件の  
オススメ  
ポイント

地震に強い積水ハウスの賃貸住宅『シャーメゾン』  
発電した電気を使えて余った電気は売ることができるZEH住宅  
／耐震性を表す指標の最高ランク「耐震等級3」を取得／外気  
の影響を受けにくい・・・

この物件についている **こだわり設備**

- ZEH
- 耐震等級3
- 断熱等性能等級6
- 高遮音床システム
- インターネット無料(WiFi付)
- 防犯ガラス
- 電動シャッター
- TVモニター付きインターホン
- 太陽光発電
- 食器洗浄機
- エアコン全室
- 浴室乾燥機

駐車場有り／高遮音床システム「SHAIDD55」／住宅性能評価／耐震等級3／都市ガス／ゴミ集積場（敷地内）／高齢者対応可／駐輪場（屋根付き）／BS／CATV（都市型）／LGBTQフレンドリー／角部屋／アクセントクロス／フローリング／防音サッシ／雨戸（電動シャッタータイプ）／モニター付ドアホン／全身ミラー／ダウンライト／インターネット無料（Wi-Fi対応）／防犯ガラス（合せガラス）／玄関鍵（①キー②ロック）／給湯箇所（浴室・台所・洗面所）／エコジョーズ／給湯器（追焚機能付）／太陽光発電／ZEH（ネット・ゼロ・エネルギー・ハウス）／浴室乾燥機（暖房乾



積水ハウスの賃貸住宅 シャーメゾン  
**Sha Maison**

物件名 グラティア 205号室  
アクセス J R 青梅線 昭島駅 徒歩7分  
所在地 東京都昭島市上川原町 2丁目 1 4 4 - 1  
ランドマーク -

間取り 3LDK／洋室6.4 洋室5.9 洋室4.6 LDK16.5 (帖)  
専有面積 / 向き 75.41㎡ / 西  
築年月 / 構造 2026年8月下旬 / 軽量鉄骨・2階-2階建  
入居 / 契約期間 2026年9月上旬 / 2年  
駐車場 有り / 月 9,900円 ~ 9,900円 (税込)

入居諸条件備考

シャーメゾンライフSUPPORT24（月額1,320円税込）にご加入いただきます。ご入居にかかる諸費用として、退去クリーニング費用（初回契約時）116,930円（税込）が必要です。／火災保険へのご加入が条件となります。＊ご入居中は、借家人賠償責任保険・個人賠償責任保険が付帯された火災保険へのご加入が必要となります。積水ハウス不動産グループでは、万一の事故の際、グループが連携して迅速に対応できる「シャーメゾンライフGUARD」(\*)へのご加入を推奨しております。＊保険契約の取扱代理店は、積水ハウスシャーメゾンP.M東京(株)および積水ハウスシャーメゾンパートナーズ(株)となります。／積水ハウスシャーメゾンパートナーズの保証人不要プラン『らくらくパートナー』に加入が必要です。【新規契約時】事務手数料：33,000円(税込)、【毎月】保証料：月額賃料等の2% / 諸費用及びその他契約費用は別途打合せ / 電力会社との太陽光発電設備の売電契約には、賃貸借契約による賃借開始後、手続きに一定の期間を要します。賃借人が売電収入を受領できるのは、賃貸借契約締結後6か月以上先になる場合があります。／駐車場の空・料金等につきましては別途お問合せ下さい。／更新料：新賃料の1ヶ月分

No.119018500205

※消費税は10%として計算しています。※掲載されている図面・写真等は、作成方法や撮影方法・時期などにより実際とは異なる場合があります。※家具や車などは、配置のイメージであり、賃貸物件に付属していません（家具家電付き等の表示があるものを除く）。

**ポイントがたまる**  
住んでいるだけでポイントが貯まり、  
住替え時に家賃が最大3ヶ月分無料に!

**らくらくパートナー**  
気分も手間もお財布も、らくらく。  
保証人不要のらくらくパートナー

株式会社益子不動産  
TEL:042-523-3921  
FAX: 042-523-3868

東京都立川市富士見町1丁目33-8  
免許番号：東京都免許(14)第23600号  
所属団体：(公社)東京都宅地建物取引業協会 / (公社)首都圏不動産公正取引協議会

取引形態  
仲介