

# Sha Maison

積水ハウス品質のお部屋を シャーメゾン ショップ Shop

京王線

東府中駅 徒歩7分

モバイルで見る



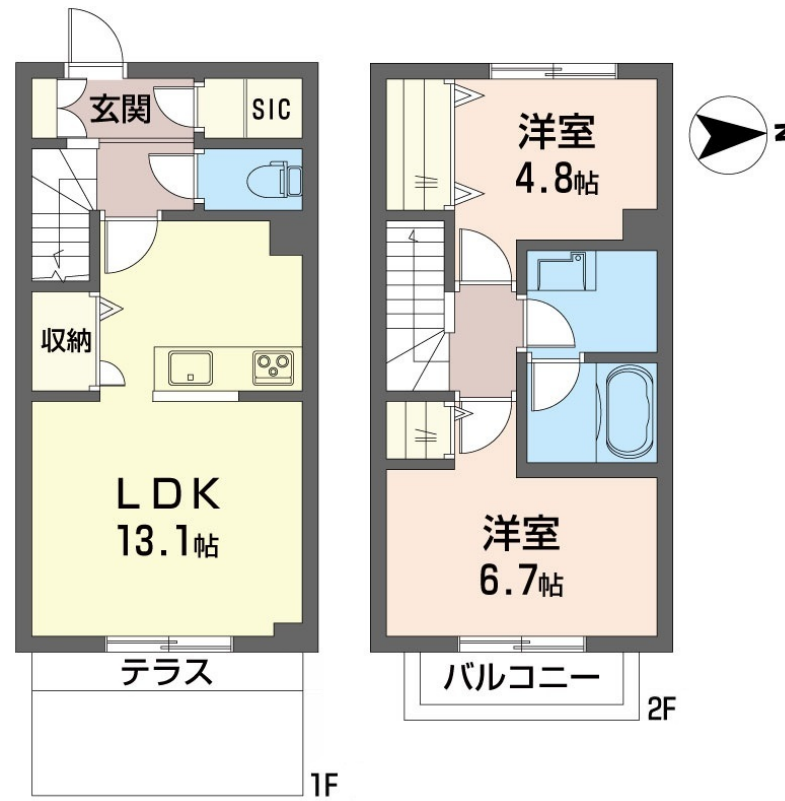
**2LDK**  
アパート

家賃 **166,000 円**

共益費等 8,000 円

敷金 0 ヶ月

礼金 2 ヶ月



この物件の  
**オススメ  
ポイント**

外気の影響を受けにくい省エネ基準を満たす指標「断熱等級6」を取得/宅配ボックス付きなので不在時にも荷物を受け取れます/インターネットが無料で入居後すぐに使えます/エンタランスに「オ・・・」

この物件についている **こだわり設備**

- 断熱等性能等級6
- 防犯カメラ
- 食器洗浄機
- 宅配BOX
- 防犯ガラス
- エアコン全室
- インターネット無料(WiFi付)
- TVEモニター付きインターホン
- 浴室乾燥機
- オートロック
- 太陽光発電
- 追い焚き給湯

駐車場有り/住宅性能評価/都市ガス/宅配BOX/ゴミ集積場(敷地内)/高齢者対応可/駐輪場(屋根付き)/オートロック/防犯カメラ/BS/CS/LGBTQフレンドリー/フローリング/雨戸(シャッタータイプ)/モニター付ドアホン/ダウンライト/照明器具(LED)/インターネット無料(Wi-Fi対応)/防犯ガラス(合せガラス)/玄関鍵(①キー②ロック)/給湯箇所(浴室・台所・洗面所)/エコジョーズ/給湯器(追焚機能付)/太陽光発電/浴室乾燥機(暖房乾燥)/シャワー/ユニットバス1418/洗濯機置場(室内)/洗髪洗面化粧台/洗面所独立/室内物干し/対面



積水ハウスの賃貸住宅 シャーメゾン  
**Sha Maison**

**物件名** 関ノ原シャーメゾン 103号室  
**アクセス** 京王線 東府中駅 徒歩7分  
京王線 府中駅 徒歩21分  
**所在地** 東京都府中市若松町2丁目9番36  
**ランドマーク** -

**間取り** 2LDK/洋室6.7 洋室4.8 LDK13.1(帖)  
**専有面積/向き** 64.48㎡/東  
**築年月/構造** 2026年7月下旬/軽量鉄骨・1階-2階建  
**入居/契約期間** 2026年7月下旬/2年  
**駐車場** 有り/月 13,200円 ~ 13,200円(税込)

入居諸条件備考

シャーメゾンライフSUPPORT24(月額1,320円税込)にご加入いただきます。ご入居にかかる諸費用として、退去クリーニング費用(初回契約時) 118,250円(税込)が必要です。/火災保険へのご加入が条件となります。\*ご入居中は、借家人賠償責任保険・個人賠償責任保険が付帯された火災保険へのご加入が必要となります。積水ハウス不動産グループでは、万一の事故の際、グループが連携して迅速に対応できる「シャーメゾンライフGUARD」(\*)へのご加入を推奨しております。\*保険契約の取扱代理店は、積水ハウスシャーメゾンP.M東京(株)および積水ハウスシャーメゾンパートナーズ(株)となります。/積水ハウスシャーメゾンパートナーズの保証人不要プラン『らくらくパートナー』に加入が必要です。【新規契約時】事務手数料:33,000円(税込)、[毎月]保証料:月額賃料等の2%/諸費用及びその他契約費用は別途打合せ/駐車場の空・料金等につきましては別途お問合せ下さい。/更新料:新賃料の1ヶ月分

No.117034500103

\*消費税は10%として計算しています。\*掲載されている図面・写真等は、作成方法や撮影方法・時期などにより実際とは異なる場合があります。\*家具や車などは、配置のイメージであり、賃貸物件に付属していません(家具家電付き等の表示があるものを除く)。

**ポイントがたまる**  
住んでいるだけでポイントが貯まり、  
住替え時に家賃が最大3ヶ月分無料に!

**らくらくパートナー**  
気分も手間もお財布も、らくらく。  
保証人不要のらくらくパートナー

株式会社山二商事  
TEL:042-483-0950  
FAX: 042-481-4974

東京都調布市布田1丁目3-1  
免許番号: 東京都免許(14)第25936号  
所属団体: (公社) 東京都宅地建物取引業協会 / (公社) 首都圏不動産公正取引協議会

取引形態  
仲介