

# Sha Maison

積水ハウス品質のお部屋を シャーメゾン ショップ Shop

京王線

中河原駅 徒歩15分

モバイルで見る



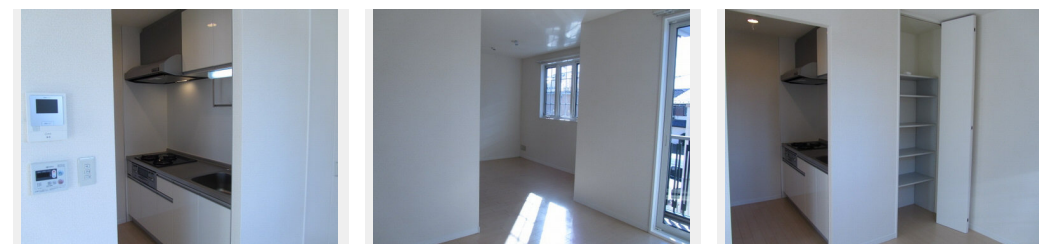
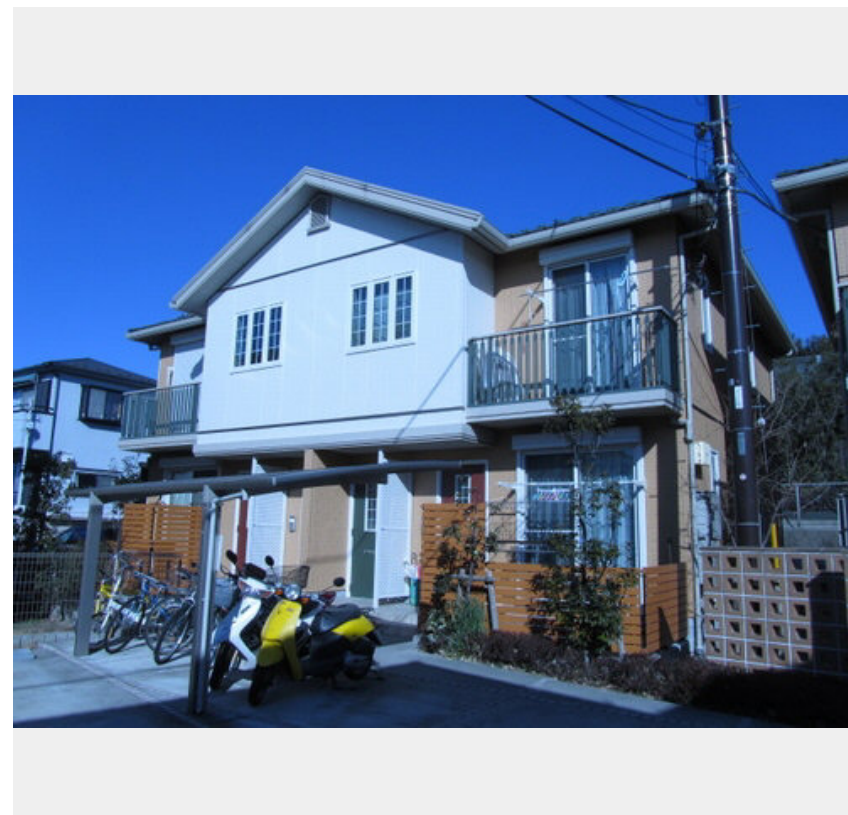
## 1LDK アパート

### 家賃 105,000 円

共益費等 4,500 円

敷金 1ヶ月

礼金 1ヶ月



積水ハウスの賃貸住宅 シャーメゾン

## Sha Maison

この物件の  
オススメ  
ポイント

○ペット共生型シャーメゾンでペットライフを満喫できます。小型犬・中型犬・猫も飼育可です。（詳しくはお問い合わせ下さい。）○鍵を持たずに生活できます、デジタルロック仕様／雨の日や花・・・

### この物件についている こだわり設備

- しゃ熱断熱複層ガラス
- TVモニター付きインターホン
- ペット相談可
- コンロ
- 3口コンロ
- 給湯設備
- 追い焚き給湯
- 浴室乾燥機
- 洗髪洗面台
- エアコン全室
- WIC・納戸
- 大型収納

ゴミ集積場（敷地内）／高齢者対応可／ペット相談可（室内小型犬）／駐輪場（屋根付き）／CATV（都市型）／LGBTQフレンドリー／角部屋／しゃ熱断熱複層ガラス／雨戸（シャッタータイプ）／モニター付ドアホン／給湯箇所（浴室・台所・洗面所）／給湯器（ガス）／給湯器（追焚機能付）／浴室乾燥機（暖房乾燥）／シャワー／洗濯機置場（室内）／洗髪洗面化粧台／ガスコンロ／3口コンロ／グリル付きコンロ／バス・トイレ（セパレート）／ウォークインクローゼット／下駄箱／エアコン全室／バルコニー

物件名 ウィンビレッジA 201号室  
アクセス 京王線 中河原駅 徒歩15分  
JR南武線 西府駅 徒歩18分  
所在地 東京都府中市四谷2丁目22-10  
ランドマーク -

間取り 1LDK / LDK 14.1 洋室6.4 (帖)  
専有面積 / 向き 57.35㎡ / 南  
築年月 / 構造 2008年1月下旬 / 軽量鉄骨・2階-2階建  
入居 / 契約期間 2024年8月上旬 / 2年  
駐車場 なし

入居諸条件備考

シャーメゾンライフSUPPORT24（月額880円税込）にご加入いただけます。ご入居にかかる諸費用として、退室時ハウスクリーニング費用73,700円（税込）が必要です。／火災保険へのご加入が条件となります。積水ハウス不動産グループでは、万一の事故の際、グループが連携して迅速に対応できる「シャーメゾンライフGUARD」（\*）へのご加入を推奨しております。\*保険契約の取扱代理店は、積水ハウス不動産東京（株）および積水ハウス不動産パートナーズ（株）となります。／積水ハウス不動産パートナーズの保証人不要プラン『らくらくパートナー』にご加入が必要です。【新規契約時】事務手数料：33,000円（税込）、【毎月】保証料：月額賃料等の2％／諸費用及び、契約に要する費用は別途打合せ／更新料：新賃料の1ヶ月分

※消費税は10%として計算しています。※掲載されている図面・写真等は、作成方法や撮影方法・時期などにより実際とは異なる場合があります。※家具や車などは、配置のイメージであり、賃貸物件に付属していません（家具家電付き等の表示があるものを除く）。

ポイントがたまる  
住んでいるだけでポイントが貯まり、  
住替え時に家賃が最大3ヶ月分無料に!

らくらくパートナー  
気分も手間もお財布も、らくらく。  
保証人不要のらくらくパートナー

### 株式会社大内商事 分倍支店

TEL:042-358-7707  
FAX: 042-358-7727

東京都府中市片町2丁目20-3  
免許番号：東京都免許(13)第32703号  
所属団体：（公社）首都圏不動産公正取引協議会 / （公社）東京都宅地建物  
取引業協会

取引形態  
仲介