

Sha Maison

積水ハウス品質のお部屋を シャーメゾン ショップ Shop

京王線

飛田給駅 徒歩8分

モバイルで見る



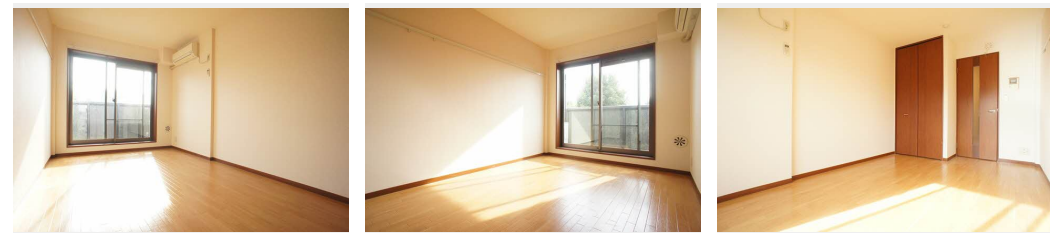
1K
マンション

家賃 72,000 円

共益費等 6,500 円

敷金 0 ヶ月

礼金 1 ヶ月



この物件の
オススメ
ポイント

インターネットが無料で入居後すぐに使えます/室内のモニターから、訪問者の顔を確認できるインターホンです/窓には高い断熱性を実現するLow-E複層ガラスを使用

この物件についている こだわり設備

- インターネット 無料(WiFi付)
- TVモニター付き インターホン
- しゃ熱断熱 複層ガラス
- 浴室乾燥機
- エアコン
- 給湯設備
- 洗髪洗面台

駐車場有り/都市ガス/ゴミ集積場(敷地内)/高齢者対応可/駐輪場(屋根付き)/CATV(都市型)/LGBTQフレンドリー/Low-E複層ガラス/モニター付ドアホン/全身ミラー/照明器具(LED)/インターネット無料(Wi-Fi対応)/給湯箇所(浴室・台所・洗面所)/給湯器(ガス)/浴室乾燥機(暖房乾燥)/シャワー/洗濯機置場(室内)/洗髪洗面化粧台/バス・トイレ(セパレート)/エアコン(1台設置)/バルコニー

積水ハウスの賃貸住宅 シャーメゾン

Sha Maison

物件名 グリーンビレッジⅢ 311号室
アクセス 京王線 飛田給駅 徒歩8分
京王線 武蔵野台駅 徒歩14分
所在地 東京都府中市白糸台6丁目9-25
ランドマーク -

間取り 1K/洋室7.1 K3(帖)
専有面積/向き 23.54㎡/南
築年月/構造 2005年9月下旬/重量鉄骨・3階-3階建
入居/契約期間 2026年8月上旬/2年
駐車場 有り/月 12,000円 ~ 12,000円(税込)

入居諸条件備考

シャーメゾンライフSUPPORT24(月額1,320円税込)にご加入いただけます。ご入居にかかる諸費用として、退去クリーニング費用(初回契約時) 55,000円(税込)鍵交換費用5,500円(税込)が必要です。/火災保険へのご加入が条件となります。*ご入居中は、借家人賠償責任保険・個人賠償責任保険が付帯された火災保険へのご加入が必要となります。積水ハウス不動産グループでは、万一の事故の際、グループが連携して迅速に対応できる「シャーメゾンライフGUARD」(*)へのご加入を推奨しております。*保険契約の取扱代理店は、積水ハウスシャーメゾンPM東京(株)および積水ハウスシャーメゾンパートナーズ(株)となります。/積水ハウスシャーメゾンパートナーズの保証人不要プラン『らくらくパートナー』に加入が必要です。[新規契約時]事務手数料:33,000円(税込)、[毎月]保証料:月額賃料等の2%/諸費用及びその他契約費用は別途打合せ/駐車場の空・料金等につきましては別途お問合せ下さい。/更新料:新賃料の1ヶ月分

No.110814400311

*消費税は10%として計算しています。*掲載されている図面・写真等は、作成方法や撮影方法・時期などにより実際とは異なる場合があります。*家具や車などは、配置のイメージであり、賃貸物件に付属していません(家具家電付き等の表示があるものを除く)。

ポイントがたまる
住んでいるだけでポイントが貯まり、
住替え時に家賃が最大3ヶ月分無料に!

らくらくパートナー
気分も手間もお財布も、らくらく。
保証人不要のらくらくパートナー

株式会社東都 調布店
TEL:042-484-1511
FAX: 042-481-1005

東京都調布市布田1丁目26-12ダイアパレス調布101
免許番号: 国土交通大臣免許(10)第3496号
所属団体: (公財)日本賃貸住宅管理協会 / (公社)全日本不動産協会
/ (公社)首都圏不動産公正取引協議会

取引形態
仲介