

Sha Maison

積水ハウス品質のお部屋を シャーメゾン ショップ Shop

J R 中央線

西国分寺駅 徒歩12分

モバイルで見る



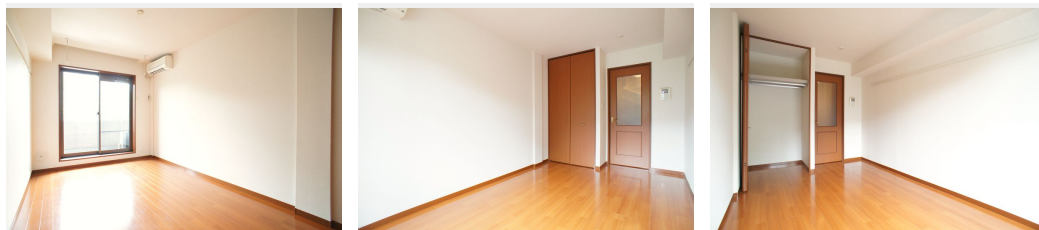
1K
マンション

家賃 **75,000 円**

共益費等 6,000 円

敷金 0 ヶ月

礼金 1 ヶ月



積水ハウスの賃貸住宅 シャーメゾン

Sha Maison

この物件の
オススメ
ポイント

地震に強い積水ハウスの賃貸住宅『シャーメゾン』
エントランスに「オートロック」を採用/室内のモニターから
、訪問者の顔を確認できるインターホンです

この物件についている こだわり設備

- オートロック
- TVモニター付き
インターホン
- 追い焚き給湯
- エアコン
- コンロ
- 給湯設備
- フローリング付

ゴミ集積場（敷地内）/高齢者対応可/オートロック/CATV（都市型）/LGBTQフレンドリー
/フローリング/モニター付ドアホン/給湯器（ガス）/給湯器（追焚機能付）/シャワー/洗濯機置場
（室内）/洗面台/電気コンロ/エアコン（1台設置）/バルコニー/都市ガス

物件名 シャーメゾン・エテルノ 202号室

アクセス J R 中央線 西国分寺駅 徒歩12分

所在地 東京都府中市武蔵台3丁目4-11

ランドマーク -

間取り 1K/洋室7.2 K4.1 (帖)

専有面積 / 向き 26.81㎡/南

築年月 / 構造 2005年6月下旬/鉄骨・2階-3階建

入居 / 契約期間 2026年6月中旬/2年

駐車場 なし

入居諸条件備考

シャーメゾンライフSUPPORT24（月額1,320円税込）にご加入いただけます。ご入居にかかる諸費用として、退去クリーニング費用（初回契約時）55,000円（税込）鍵交換費用24,200円（税込）が必要です。/火災保険へのご加入が条件となります。*ご入居中は、借家人賠償責任保険・個人賠償責任保険が付帯された火災保険へのご加入が必要となります。積水ハウス不動産グループでは、万一の事故の際、グループが連携して迅速に対応できる「シャーメゾンライフGUARD」(*)へのご加入を推奨しております。*保険契約の取扱代理店は、積水ハウスシャーメゾンPM東京（株）および積水ハウスシャーメゾンパートナーズ（株）となります。/積水ハウスシャーメゾンパートナーズの保証人不要プラン『らくらくパートナー』にご加入が必要です。【新規契約時】事務手数料：33,000円（税込）、【毎月】保証料：月額賃料等の2%/諸費用及びその他契約費用は別途打合せ/更新料：新賃料の1ヶ月分

No.11059570020

※消費税は10%として計算しています。※掲載されている図面・写真等は、作成方法や撮影方法・時期などにより実際とは異なる場合があります。※家具や車などは、配置のイメージであり、賃貸物件に付属していません（家具家電付き等の表示があるものを除く）。

ポイントがたまる
住んでいるだけでポイントが貯まり、
住替え時に家賃が最大3ヶ月分無料に!

らくらくパートナー
気分も手間もお財布も、らくらく。
保証人不要のらくらくパートナー

株式会社エスレートエコー 東小金井店

TEL:042-385-5565
FAX: 042-385-5577

東京都小金井市東町4丁目46-6
免許番号：東京都免許(7)第72008号
所属団体：（公社）東京都宅地建物取引業協会 / （公社）首都圏不動産公正
取引協議会

取引形態
仲介