



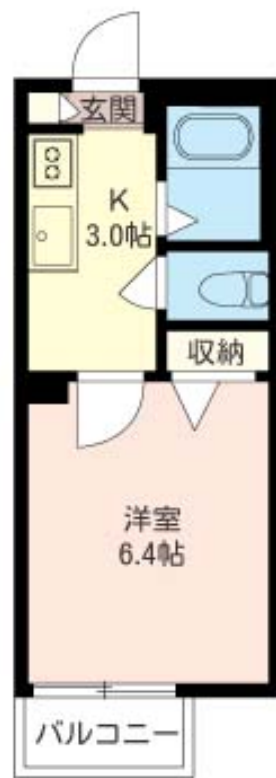
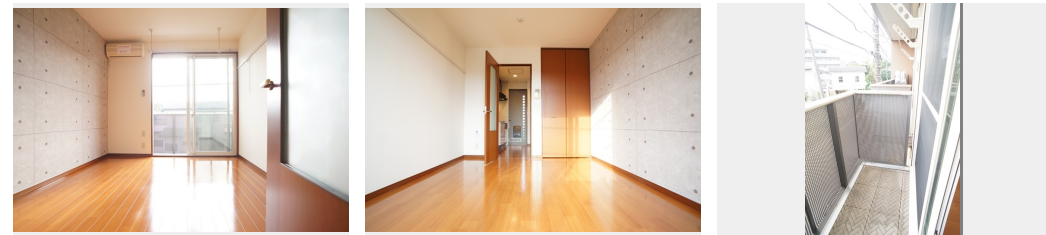
1K
アパート

家賃 **63,000 円**

共益費等 6,500 円

敷金 0 ヶ月

礼金 1 ヶ月



積水ハウスの賃貸住宅 シャーメゾン

Sha Maison

この物件の
オススメ
ポイント

室内のモニターから、訪問者の顔を確認できるインターホンです

この物件についている **こだわり設備**



TVモニター付き
インターホン



エアコン



コンロ



給湯設備



フローリング付

駐車場有り/都市ガス/ゴミ集積場(敷地内)/高齢者対応可/駐輪場/CATV(都市型)/LGBTQフレンドリー/フローリング/モニター付ドアホン/給湯器/シャワー/洗濯機置場(室内)/2口コンロ/バス・トイレ(セパレート)/下駄箱/エアコン(1台設置)/バルコニー

物件名	広和ヴィレッジA 203号室
アクセス	京王線 中河原駅 徒歩11分 京王線 分倍河原駅 徒歩15分
所在地	東京都府中市分梅町5丁目34-1
ランドマーク	-

間取り	1K/洋室6.4 K3(帖)
専有面積/向き	21.18㎡/南
築年月/構造	2003年10月上旬/軽量鉄骨・2階-2階建
入居/契約期間	2026年7月下旬/2年
駐車場	有り/月 11,000円 ~ 11,000円(税込)

入居諸条件備考

シャーメゾンライフSUPPORT24(月額1,320円税込)にご加入いただきます。ご入居にかかる諸費用として、退去クリーニング費用(初回契約時) 55,000円(税込)が必要です。/火災保険へのご加入が条件となります。*ご入居中は、借家人賠償責任保険・個人賠償責任保険が付帯された火災保険へのご加入が必要となります。積水ハウス不動産グループでは、万一の事故の際、グループが連携して迅速に対応できる「シャーメゾンライフGUARD」(*)へのご加入を推奨しております。*保険契約の取扱代理店は、積水ハウスシャーメゾンP.M.東京(株)および積水ハウスシャーメゾンパートナーズ(株)となります。/積水ハウスシャーメゾンパートナーズの保証人不要プラン『らくらくパートナー』に加入が必要です。[新規契約時]事務手数料:33,000円(税込)、[毎月]保証料:月額賃料等の2%/諸費用及びその他契約費用は別途打合せ/駐車場の空・料金等につきましては別途お問合せ下さい。/更新料:新賃料の1ヶ月分

No.110534000203
※消費税は10%として計算しています。※掲載されている図面・写真等は、作成方法や撮影方法・時期などにより実際とは異なる場合があります。※家具や車などは、配置のイメージであり、賃貸物件に付属していません(家具家電付き等の表示があるものを除く)。

ポイントがたまる
住んでいるだけでポイントが貯まり、住替え時に家賃が最大3ヶ月分無料に!

らくらくパートナー
気分も手間もお財布も、らくらく。保証人不要のらくらくパートナー

株式会社大内商事 北口支店
TEL:042-363-7707
FAX: 042-361-1217

東京都府中市府中町1丁目5-7
免許番号: 東京都免許(13)第032703号
所属団体: (公社)東京都宅地建物取引業協会 / (公社)首都圏不動産公正取引協議会

取引形態
仲介