

# Sha Maison

積水ハウス品質のお部屋を シャーメゾン ショップ Shop

J R 青梅線

青梅駅 バス10分 徒歩5分

モバイルで見る



## 2LDK アパート

### 家賃 51,000 円

共益費等 4,000 円

敷金 60,000 円

礼金 1 ヶ月



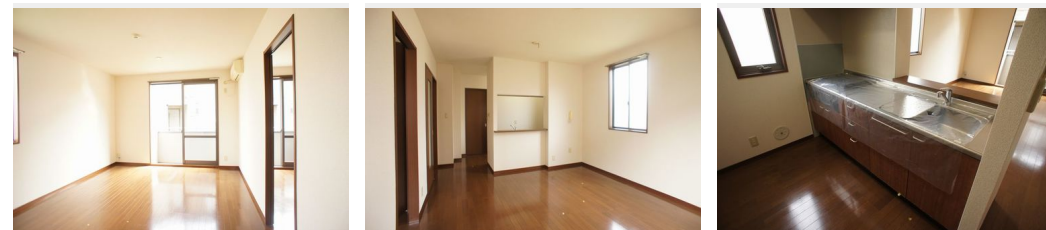
この物件の  
オススメ  
ポイント

■奥多摩多摩エリアの雄大な自然と共に暮らす環境■玄武岩の岩肌が姿を現す渓谷・多摩川の上流エリアに5棟18世帯が織りなすシャーメゾンタウン■メインゲートとシンボルツリーも配した完全郊・・・

### この物件についている こだわり設備

- TVモニター付きインターホン
- 対面キッチン
- 対面キッチン
- コンロ
- コンロ
- 給湯設備
- 追い焚き給湯
- 洗髪洗面台
- 温水洗浄便座
- エアコン
- 大型収納

駐車場有り/ゴミ集積場(敷地内)/駐輪場(屋根付き)/CATV(都市型)/LGBTQフレンドリー/高齢者対応可/角部屋/モニター付ドアホン/給湯箇所(浴室・台所・洗面所)/給湯器(ガス)/給湯器(追焚機能付)/シャワー/洗濯機置場(室内)/洗髪洗面化粧台/対面キッチン/グリル付きコンロ/トイレ(洗浄機能付便座)/バス・トイレ(セパレート)/大型玄関収納/エアコン/バルコニー



積水ハウスの賃貸住宅 シャーメゾン  
Sha Maison

物件名	シャーメゾン石川D 102号室	間取り	2LDK/洋室6.4 洋室5.4 LDK13.8(帖)
アクセス	J R 青梅線 青梅駅 バス10分、畑中下西 バス停 徒歩5分	専有面積 / 向き	58.1㎡/南
所在地	東京都青梅市畑中2丁目183	築年月 / 構造	2002年3月中旬/軽量鉄骨・1階-2階建
ランドマーク	-	入居 / 契約期間	2024年7月上旬/2年
		駐車場	有り/月 5,500円 ~ 5,500円(税込)

入居諸条件備考

シャーメゾンライフSUPPORT24(月額880円税込)にご加入いただきます。ご入居にかかる諸費用として、退室時ハウスクリーニング費用73,700円(税込)鍵交換費用19,800円(税込)が必要です。/火災保険へのご加入が必要となります。\*ご入居中は、借家人賠償責任保険・個人賠償責任保険が付帯された火災保険へのご加入が必要となります。積水ハウス不動産グループでは、万一の事故の際、グループが連携して迅速に対応できる「シャーメゾンライフGUARD」(\*)へのご加入を推奨しております。\*保険契約の取扱代理店は、積水ハウス不動産東京(株)および積水ハウス不動産パートナーズ(株)となります。/積水ハウス不動産パートナーズの保証人不要プラン『らくらくパートナー』にご加入が必要です。【新規契約時】事務手数料:33,000円(税込)、[毎月]保証料:月額賃料等の2%/諸費用及び、契約に要する費用は別途打合せ/駐車場の空・料金等につきましては別途お問合せ下さい。/更新料:新賃料の1ヶ月分

※消費税は10%として計算しています。※掲載されている図面・写真等は、作成方法や撮影方法・時期などにより実際とは異なる場合があります。※家具や車などは、配置のイメージであり、賃貸物件に付属していません(家具家電付き等の表示があるものを除く)。

**ポイントがたまる**  
住んでいるだけでポイントが貯まり、住替え時に家賃が最大3ヶ月分無料に!

**らくらくパートナー**  
気分も手間もお財布も、らくらく。保証人不要のらくらくパートナー

誠和計画株式会社 アクロス立川  
TEL:042-526-1040  
FAX: 042-526-2570

東京都立川市高松町3丁目14-17  
免許番号: 東京都免許(11)第41013号  
所属団体: (公社)東京都宅地建物取引業協会 / (公社)首都圏不動産公正取引協議会

取引形態  
仲介