

# Sha Maison

積水ハウス品質のお部屋を シャーメゾン ショップ Shop

J R 中央本線

三鷹駅 徒歩7分

モバイルで見る



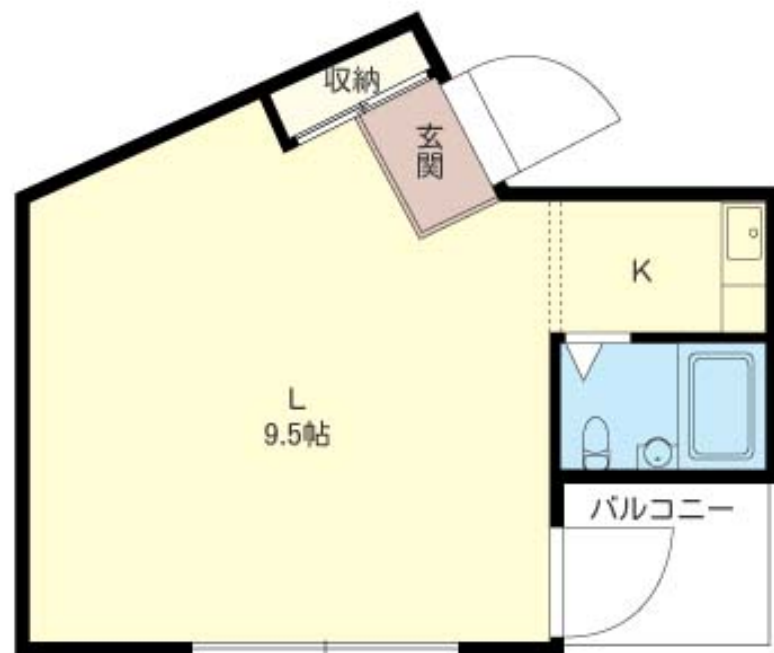
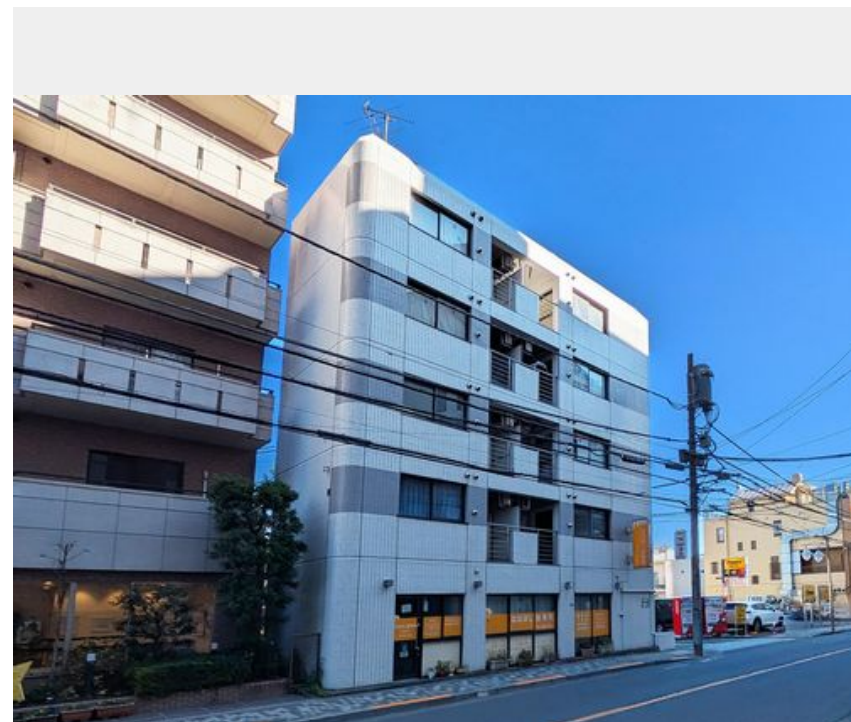
1R  
マンション

家賃 53,000 円

共益費等 5,000 円

敷金 0 ヶ月

礼金 1 ヶ月



この物件の  
オススメ  
ポイント

インターネットが無料で入居後すぐに使えます

この物件についている **こだわり設備**



インターネット  
無料(WiFi付)



エアコン



給湯設備

ゴミ集積場(敷地内) / 高齢者対応可 / CATV(都市型) / LGBTQフレンドリー / インターネット無料(Wi-Fi対応) / 給湯器 / シャワー / 洗面化粧台 / エアコン / バルコニー / 都市ガス

物件名 三鷹ハイツ 501号室  
アクセス J R 中央本線 三鷹駅 徒歩7分  
所在地 東京都三鷹市下連雀 3丁目 8-12  
ランドマーク -

間取り ワンルーム / ワンルーム9.5(帖)  
専有面積 / 向き 21.5㎡ / 西  
築年月 / 構造 1990年5月下旬 / 鉄筋コンクリート・5階-5階建  
入居 / 契約期間 2026年7月上旬 / 2年  
駐車場 なし

入居諸条件備考

シャーメゾンライフSUPPORT24(月額1,320円税込)にご加入いただけます。ご入居にかかる諸費用として、退去クリーニング費用(初回契約時) 55,000円(税込)鍵交換費用25,300円(税込)が必要です。火災保険への加入が条件となります。※ご入居中は、借家人賠償責任保険・個人賠償責任保険が付帯された火災保険への加入が必要となります。積水ハウス不動産グループでは、万一の事故の際、グループが連携して迅速に対応できる「シャーメゾンライフGUARD」(\*)への加入を推奨しております。\*保険契約の取扱代理店は、積水ハウスシャーメゾンPM東京(株)および積水ハウスシャーメゾンパートナーズ(株)となります。積水ハウスシャーメゾンパートナーズの保証人不要プラン『らくらくパートナー』に加入が必要です。【新規契約時】事務手数料:33,000円(税込)、【毎月】保証料:月額賃料等の2%/諸費用及びその他契約費用は別途打合せ/更新料:新賃料の1ヶ月分

No.150395300501

※消費税は10%として計算しています。※掲載されている図面・写真等は、作成方法や撮影方法・時期などにより実際とは異なる場合があります。※家具や車などは、配置のイメージであり、賃貸物件に付属していません(家具家電付き等の表示があるものを除く)。

ポイントがたまる  
住んでいるだけでポイントが貯まり、  
住替え時に家賃が最大3ヶ月分無料に!

らくらくパートナー  
気分も手間もお財布も、らくらく。  
保証人不要のらくらくパートナー

株式会社イチイ 吉祥寺店

TEL:0422-76-3676  
FAX: 0422-76-3670

東京都武蔵野市吉祥寺南町2丁目7-2メイプル 1F  
免許番号: 東京都免許(12)第39368号  
所属団体: (公社)全日本不動産協会 / (公社)首都圏不動産公正取引協議

取引形態  
仲介