

Sha Maison

積水ハウス品質のお部屋を シャーメゾン ショップ Shop

京王線

仙川駅 徒歩19分

モバイルで見る



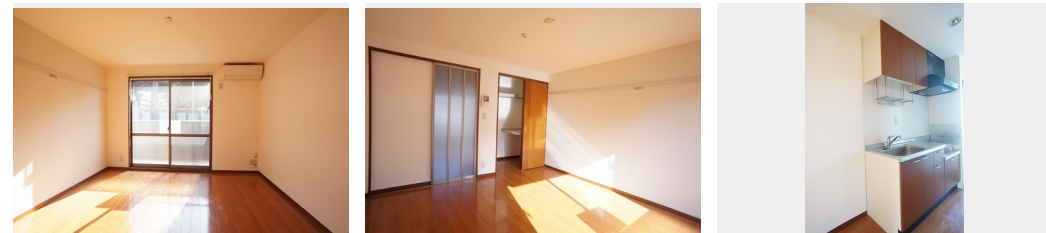
1K
アパート

家賃 **75,000 円**

共益費等 **7,000 円**

敷金 **0 ヶ月**

礼金 **1 ヶ月**



積水ハウスの賃貸住宅 シャーメゾン

Sha Maison

この物件の
**オススメ
ポイント**

インターネットが無料で入居後すぐに使えます／防犯カメラが設置されている物件です／室内のモニターから、訪問者の顔を確認できるインターホンです／日用品や季節物もすっきり整頓できるウォー・・・

この物件についている **こだわり設備**

- インターネット 無料(WiFi付)
- 防犯カメラ
- TVモニター付き インターホン
- WIC・納戸
- エアコン
- 給湯設備
- フローリング付

駐車場有り／都市ガス／ゴミ集積場(敷地内)／高齢者対応可／駐輪場(屋根付き)／防犯カメラ／CATV(都市型)／インターネット無料／LGBTQフレンドリー／フローリング／モニター付ドアホン／インターネット無料(Wi-Fi対応)／給湯箇所(浴室・台所・洗面所)／給湯器(ガス)／シャワー／洗濯機置場(室内)／洗面化粧台／トイレ(暖房機能付便座)／バス・トイレ(セパレート)／ウォークインクローゼット／エアコン／バルコニー

物件名	グランメール・アイ 203号室
アクセス	京王線 仙川駅 徒歩19分 JR中央線 吉祥寺駅 バス25分、北野一丁目 バス停 徒歩7
所在地	東京都三鷹市北野4丁目11-7
ランドマーク	-

間取り	1K/洋室8 K2.6(帖)
専有面積 / 向き	26.2㎡ / 南
築年月 / 構造	2004年9月上旬 / 軽量鉄骨・2階-2階建
入居 / 契約期間	2026年7月上旬 / 2年
駐車場	有り / 月 20,900円 ~ 20,900円 (税込)

入居諸条件備考

シャーメゾンライフSUPPORT24(月額1,320円税込)にご加入いただけます。ご入居にかかる諸費用として、退去クリーニング費用(初回契約時) 55,000円(税込)鍵交換費用22,000円(税込)が必要です。／火災保険へのご加入が条件となります。※ご入居中は、借家人賠償責任保険・個人賠償責任保険が付帯された火災保険へのご加入が必要となります。積水ハウス不動産グループでは、万一の事故の際、グループが連携して迅速に対応できる「シャーメゾンライフGUARD」(*)へのご加入を推奨しております。*保険契約の取扱代理店は、積水ハウスシャーメゾンPM東京(株)および積水ハウスシャーメゾンパートナーズ(株)となります。／積水ハウスシャーメゾンパートナーズの保証人不要プラン『らくらくパートナー』に加入が必要です。【新規契約時】事務手数料:33,000円(税込)、[毎月]保証料:月額賃料等の2%/諸費用及びその他契約費用は別途打合せ/駐車場の空・料金等につきましては別途お問合せ下さい。/更新料:新賃料の1ヶ月分

No.118011100203

※消費税は10%として計算しています。※掲載されている図面・写真等は、作成方法や撮影方法・時期などにより実際とは異なる場合があります。※家具や車などは、配置のイメージであり、賃貸物件に付属していません(家具家電付き等の表示があるものを除く)。

ポイントがたまる
住んでいるだけでポイントが貯まり、住替え時に家賃が最大3ヶ月分無料に!

らくらくパートナー
気分も手間もお財布も、らくらく。保証人不要のらくらくパートナー

株式会社東都 千歳烏山店

TEL:03-5313-5811
FAX: 03-5313-5820

東京都世田谷区南烏山4丁目10-3
免許番号: 国土交通大臣免許(10)第3496号
所属団体: (一社) 全国住宅産業協会 / (公社) 首都圏不動産公正取引協議会

取引形態
仲介