

Sha Maison

積水ハウス品質のお部屋を シャーメゾン ショップ Shop

多摩モノレール

柴崎体育館駅 徒歩13分

モバイルで見る



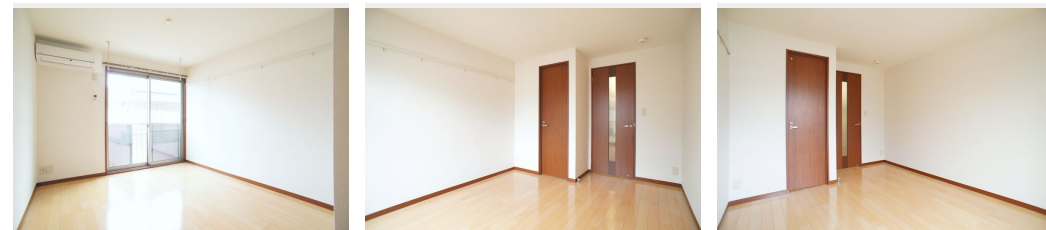
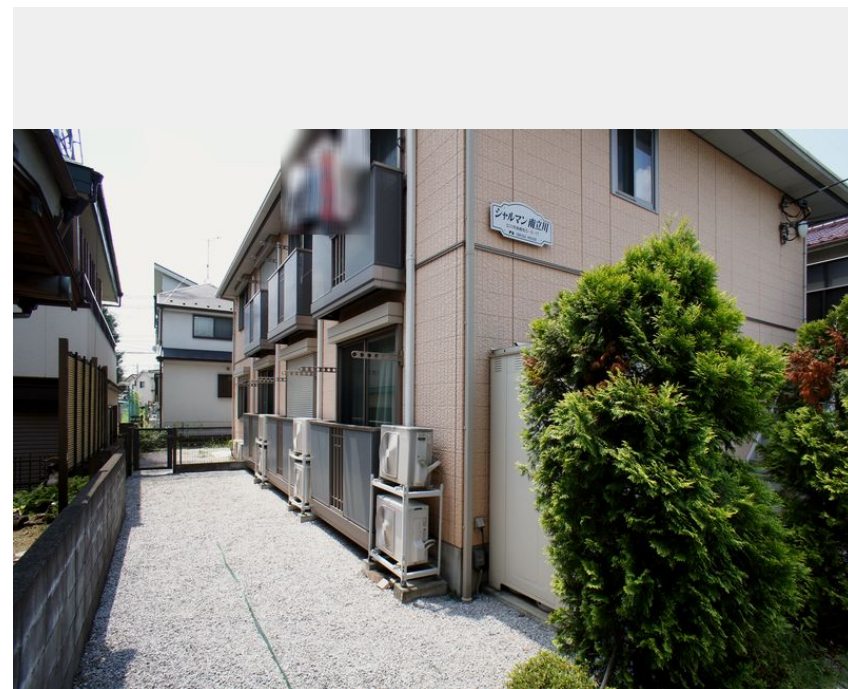
1K
アパート

家賃 60,000 円

共益費等 6,000 円

敷金 0 ヶ月

礼金 1 ヶ月



積水ハウスの賃貸住宅 シャーメゾン

Sha Maison

この物件の
オススメ
ポイント

地震に強い積水ハウスの賃貸住宅『シャーメゾン』
宅配ボックス付きなので不在時にも荷物を受け取れます／イン
ターネットが無料で入居後すぐに使えます／窓には侵入抑止効
果が期待できる「防犯・・・」

この物件についている こだわり設備

- 宅配BOX
- インターネット 無料(WiFi付)
- 防犯ガラス
- TVモニター付き インターホン
- WIC・納戸
- エアコン
- コンロ
- 給湯設備
- 洗髪洗面台
- 温水洗浄便座
- フローリング付

駐車場有り／宅配BOX／ゴミ集積場(敷地内)／高齢者対応可／駐輪場(屋根付き)／CATV(都
市型)／LGBTQフレンドリー／フローリング／防音サッシ／モニター付ドアホン／照明器具
(LED)／インターネット無料(Wi-Fi対応)／防犯ガラス(合せガラス)／給湯器(ガス
)／シャワー／洗濯機置場(室内)／洗髪洗面化粧台／ガスコンロ／トイレ(洗浄機能付便座)／バス
・トイレ(セパレート)／ウォークインクローゼット／エアコン

物件名 シャルマン南立川 202号室
アクセス 多摩モノレール 柴崎体育館駅 徒歩13分
JR中央本線 立川駅 バス5分、福祉会館前 バス停 徒歩2
所在地 東京都立川市柴崎町 5丁目5-17
ランドマーク -

間取り 1K／洋室6.7 K2.7 (帖)
専有面積 / 向き 24.18㎡ / 南東
築年月 / 構造 2005年3月下旬 / 軽量鉄骨・2階-2階建
入居 / 契約期間 2026年6月上旬 / 2年
駐車場 有り / 月 10,000円 ~ 10,000円 (税込)

入居諸条件備考

シャーメゾンライフSUPPORT24(月額1,320円税込)にご加入いただきます。ご入居にかかる諸費用として、退去クリーニング費用(初回契約時) 55,000円(税込)が必要です。／火災保険へのご加入が条件となります。※ご入居中は、借家人賠償責任保険・個人賠償責任保険が付帯された火災保険へのご加入が必要となります。積水ハウス不動産グループでは、万一の事故の際、グループが連携して迅速に対応できる「シャーメゾンライフGUARD」(*)へのご加入を推奨しております。*保険契約の取扱代理店は、積水ハウスシャーメゾンPM東京(株)および積水ハウスシャーメゾンパートナーズ(株)となります。／積水ハウスシャーメゾンパートナーズの保証人不要プラン『らくらくパートナー』に加入が必要です。【新規契約時】事務手数料:33,000円(税込)、[毎月]保証料:月額賃料等の2%／諸費用及びその他契約費用は別途打合せ／駐車場の空・料金等につきましては別途お問合せ下さい。／更新料:新賃料の1ヶ月分

No.11801070020

※消費税は10%として計算しています。※掲載されている図面・写真等は、作成方法や撮影方法・時期などにより実際とは異なる場合があります。※家具や車などは、配置のイメージであり、賃貸物件に付属していません(家具家電付き等の表示があるものを除く)。

ポイントがたまる
住んでいるだけでポイントが貯まり、
住替え時に家賃が最大3ヶ月分無料に!

らくらくパートナー
気分も手間もお財布も、らくらく。
保証人不要のらくらくパートナー

株式会社益子不動産
TEL:042-523-3921
FAX: 042-523-3868

東京都立川市富士見町1丁目33-8
免許番号: 東京都免許(14)第23600号
所属団体: (公社)東京都宅地建物取引業協会 / (公社)首都圏不動産公正
取引協議会

取引形態
仲介