

# Sha Maison

積水ハウス品質のお部屋を シャーメゾン ショップ Shop

J R 中央本線

立川駅 徒歩17分

モバイルで見る



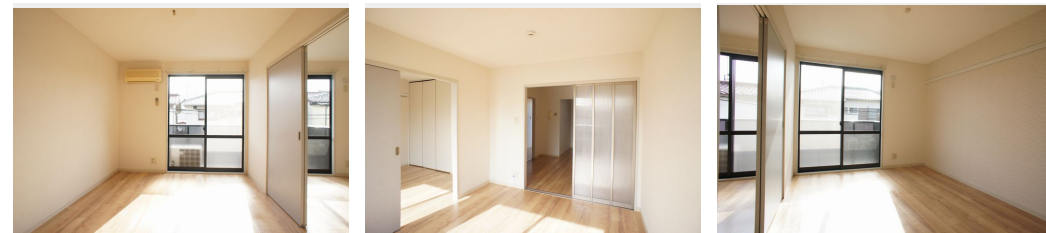
**2DK**  
アパート

家賃 **94,000 円**

共益費等 5,000 円

敷金 0 ヶ月

礼金 1 ヶ月



積水ハウスの賃貸住宅 シャーメゾン

Sha Maison



積水ハウスの賃貸住宅シャーメゾン

## この物件についている こだわり設備



追い焚き給湯



エアコン



コンロ



給湯設備



温水洗浄便座



フローリング付

CATV (都市型) / インターネット対応 (CATV) / 駐輪場 (屋根付き) / LGBTQフレンドリー / 高齢者対応可 / フローリング / インターホン / 給湯器 / 給湯器 (追焚機能付) / シャワー / 洗濯機置場 (室内) / 洗面化粧台 / ガスコンロ / トイレ (洗浄機能付便座) / バス・トイレ (セパレート) / エアコン / バルコニー / 都市ガス

物件名	カーサ・ブリアン 203号室
アクセス	J R 中央本線 立川駅 徒歩17分 多摩モノレール 高松駅 徒歩15分
所在地	東京都立川市曙町 3丁目 46-14
ランドマーク	-

間取り	2DK / 洋室5.9 洋室5.9 DK6.9 (帖)
専有面積 / 向き	44.3㎡ / 南
築年月 / 構造	1998年2月下旬 / 軽量鉄骨・2階-2階建
入居 / 契約期間	2026年8月上旬 / 2年
駐車場	なし

入居諸条件備考

シャーメゾンライフSUPPORT24 (月額1,320円税込) にご加入いただきます。ご入居にかかる諸費用として、退去クリーニング費用 (初回契約時) 73,590円 (税込) 鍵交換費用19,800円 (税込) が必要です。/ 火災保険へのご加入が条件となります。\*ご入居中は、借家人賠償責任保険・個人賠償責任保険が付帯された火災保険へのご加入が必要となります。積水ハウス不動産グループでは、万一の事故の際、グループが連携して迅速に対応できる「シャーメゾンライフGUARD」(\*) へのご加入を推奨しております。\*保険契約の取扱代理店は、積水ハウスシャーメゾンPM東京 (株) および積水ハウスシャーメゾンパートナーズ (株) となります。/ 積水ハウスシャーメゾンパートナーズの保証人不要プラン『らくらくパートナー』にご加入が必要です。【新規契約時】事務手数料: 33,000円 (税込)、【毎月】保証料: 月額賃料等の2% / 諸費用及びその他契約費用は別途打合せ / 更新料: 新賃料の1ヶ月分

No.110335700203

※消費税は10%として計算しています。※掲載されている図面・写真等は、作成方法や撮影方法・時期などにより実際とは異なる場合があります。※家具や車などは、配置のイメージであり、賃貸物件に付属していません (家具家電付き等の表示があるものを除く)。

**ポイントがたまる**  
住んでいるだけでポイントが貯まり、住替え時に家賃が最大3ヶ月分無料に!

**らくらくパートナー**  
気分も手間もお財布も、らくらく。保証人不要のらくらくパートナー

誠和計画株式会社 アクロス立川  
TEL:042-526-1040  
FAX: 042-526-2570

東京都立川市高松町 3丁目 14-17  
免許番号: 東京都免許(11)第41013号  
所属団体: (公社) 東京都宅地建物取引業協会 / (公社) 首都圏不動産公正取引協議会

取引形態  
仲介