

# Sha Maison

積水ハウス品質のお部屋を シャーメゾン ショップ Shop

京王線

北野駅 徒歩9分

モバイルで見る



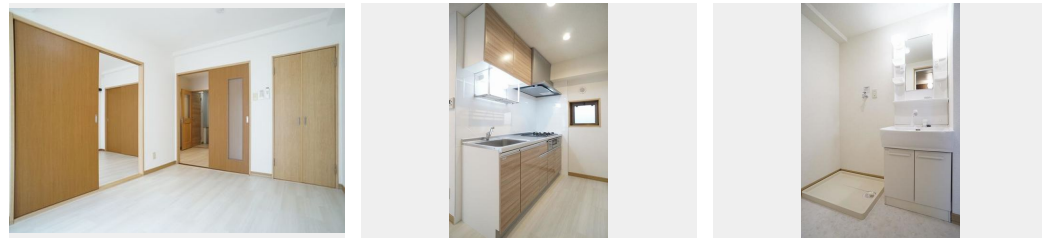
2DK  
マンション

家賃 **72,000 円**

共益費等 4,000 円

敷金 1 ヶ月

礼金 1 ヶ月



積水ハウスの賃貸住宅 シャーメゾン  
Sha Maison

この物件の  
オススメ  
ポイント

◆積水ハウス施工の賃貸マンション◆■京王線『北野』駅徒歩9分（715m）の好立地！■2口ガスコンロのシステムキッチン！■屋根付駐輪場あり！■敷地内駐車場あり（別途契約必要）【周辺・・・】

この物件についている **こだわり設備**

- インターネット 無料(WiFi付)
- コンロ
- 3口コンロ
- 給湯設備
- 浴室乾燥機
- エアコン

駐車場有り/ゴミ集積場(敷地内)/高齢者対応可/駐輪場(屋根付き)/LGBTQフレンドリー/照明器具(LED)/インターネット無料(Wi-Fi対応)/給湯器(ガス)/浴室乾燥機(暖房乾燥)/シャワー/洗濯機置場(室内)/洗面化粧台/ガスコンロ/3口コンロ/エアコン/バルコニー

物件名	コーポタナカA 105号室	間取り	2DK/洋室6 洋室6 DK6.4 (帖)
アクセス	京王線 北野駅 徒歩9分 JR中央本線 八王子駅 バス10分、北野天神 バス停 徒歩4	専有面積 / 向き	41.95㎡ / 南
所在地	東京都八王子市北野町 5 7 1 - 3	築年月 / 構造	1993年7月上旬 / 鉄骨・1階-3階建
ランドマーク	-	入居 / 契約期間	即時 / 2年
		駐車場	有り / 月 9,900円 ~ 9,900円 (税込)

入居諸条件備考

シャーメゾンライフSUPPORT24 (月額880円税込)にご加入いただきます。ご入居にかかる諸費用として、退室時ハウスクリーニング費用58,850円(税込)鍵交換費用24,200円(税込)が必要です。/火災保険へのご加入が必要となります。\*ご入居中は、借家人賠償責任保険・個人賠償責任保険が付帯された火災保険へのご加入が必要となります。積水ハウス不動産グループでは、万一の事故の際、グループが連携して迅速に対応できる「シャーメゾンライフGUARD」(\*)へのご加入を推奨しております。\*保険契約の取扱代理店は、積水ハウス不動産東京(株)および積水ハウス不動産パートナーズ(株)となります。/積水ハウス不動産パートナーズの保証人不要プラン『らくらくパートナー』にご加入が必要です。【新規契約時】事務手数料:33,000円(税込)、[毎月]保証料:月額賃料等の2%/諸費用及び、契約に要する費用は別途打合せ/駐車場の空・料金等につきましては別途お問合せ下さい。/更新料:新賃料の1ヶ月分

※消費税は10%として計算しています。※掲載されている図面・写真等は、作成方法や撮影方法・時期などにより実際とは異なる場合があります。※家具や車などは、配置のイメージであり、賃貸物件に付属していません(家具家電付き等の表示があるものを除く)。

**ポイントがたまる**  
住んでいるだけでポイントが貯まり、住替え時に家賃が最大3ヶ月分無料に!

**らくらくパートナー**  
気分も手間もお財布も、らくらく。保証人不要のらくらくパートナー

株式会社東都 聖蹟桜ヶ丘店  
TEL:042-355-0211  
FAX: 042-355-0551

東京都多摩市一ノ宮2丁目13-3 Pino Sakuragaoka 1F  
免許番号: 国土交通大臣免許(10)第3496号  
所属団体: (一社) 全国住宅産業協会 / (公社) 首都圏不動産公正取引協議会

取引形態  
仲介