

Sha Maison

積水ハウス品質のお部屋を シャーメゾン ショップ Shop

多摩モノレール

大塚・帝京大学駅 徒歩13分

モバイルで見る



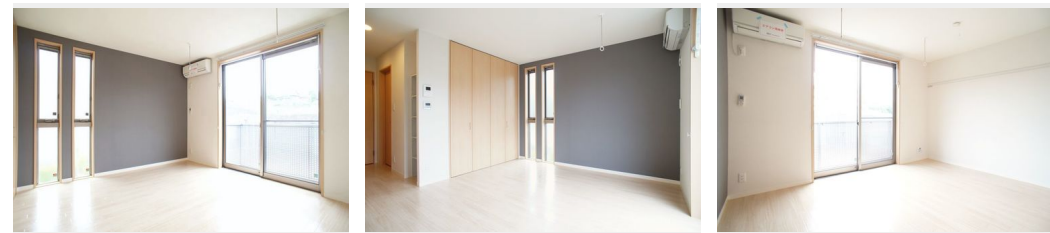
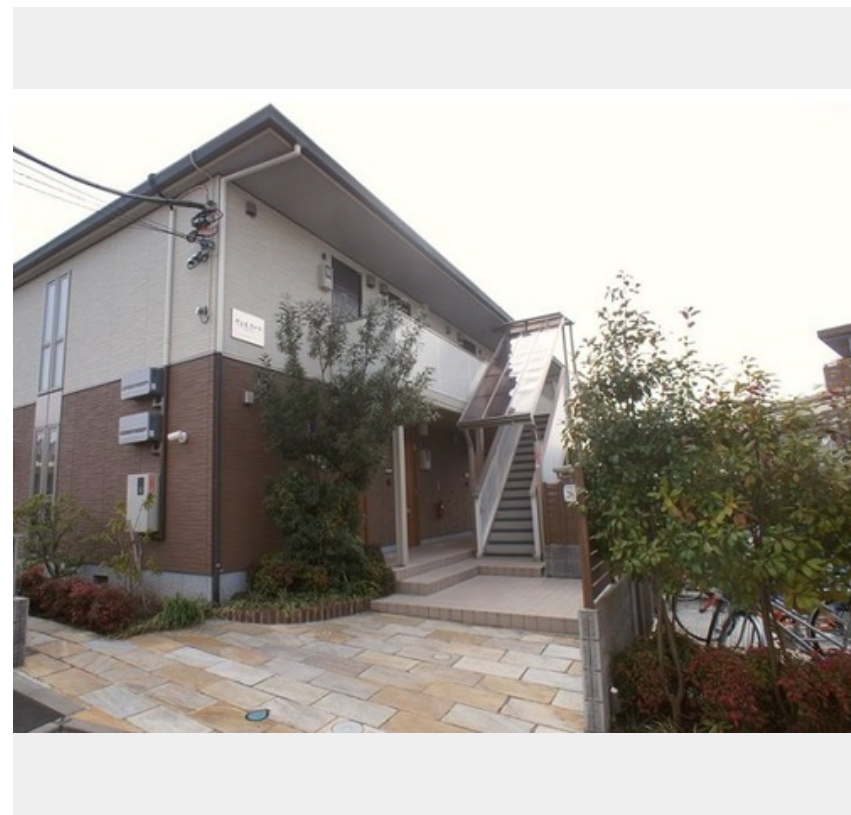
1K
アパート

家賃 **62,000 円**

共益費等 4,000 円

敷金 1 ヶ月

礼金 0.5 ヶ月



積水ハウスの賃貸住宅 シャーメゾン

Sha Maison

この物件の
オススメ
ポイント

☆ 2 路線利用可能 (大塚・帝京大学駅・京王堀之内駅) ☆ スーパー、コンビニ、飲食店が徒歩 10 分圏内に有り、住環境が良い立地となっております。また、物件目の前に大栗川の遊歩道があり、落ち・・・

この物件についている **こだわり設備**

- 宅配BOX
- インターネット 無料
- TVモニター付き インターホン
- 防犯カメラ
- 防犯ガラス
- 警備システム
- コンロ
- IHクッキングヒーター
- オール電化
- 給湯設備
- エコキュート
- 追い焚き給湯

宅配BOX / ゴミ集積場 (敷地内) / 駐輪場 (屋根付き) / 防犯カメラ / CATV (都市型) / インターネット無料 / LGBTQフレンドリー / モニタ付ドアホン / 全身ミラー / 防犯ガラス (合せガラス) / ホームセキュリティ (エルコネット) / 給湯箇所 (浴室・台所・洗面所) / エコキュート / 給湯器 (追焚機能付) / オール電化 / 浴室乾燥機 (暖房乾燥) / シャワー / 洗濯機置場 (室内) / 洗髪洗面化粧台 / 室内物干し / IHクッキングヒーター / バス・トイレ (セパレート) / エアコン / バルコニー

物件名	ウェルコート 108号室	間取り	1K / 洋室8.3 K2.4 (帖)
アクセス	多摩モノレール 大塚・帝京大学駅 徒歩13分 京王相模原線 京王堀之内駅 徒歩16分	専有面積 / 向き	29.0㎡ / 南
所在地	東京都八王子市東中野 1 8 8 4 - 6	築年月 / 構造	2011年12月中旬 / 軽量鉄骨・1階-2階建
ランドマーク	-	入居 / 契約期間	即時 / 2年
		駐車場	なし

入居諸条件備考

シャーメゾンライフSUPPORT24 (月額880円税込) へ別途加入要。退室時ハウスクリーニング費用として44,000円 (税込) 負担頂きます。鍵交換費用として24,200円 (税込) 負担頂きます。/ 火災保険へのご加入が条件となります。*ご入居中は、借家人賠償責任保険・個人賠償責任保険が付帯された火災保険へのご加入が必要となります。積水ハウス不動産グループでは、万一の事故の際、グループが連携して迅速に対応できる「シャーメゾンライフGUARD」(*) へのご加入を推奨しております。*保険契約の取扱代理店は、積水ハウス不動産東京 (株) および積水ハウス不動産パートナーズ (株) となります。/ 積水ハウス不動産パートナーズの保証人不要プラン『らくらくパートナー』へご加入が必要です。【新規契約時】事務手数料: 33,000円 (税込)、【毎月】保証料: 月額賃料等の2% / 諸費用及び、契約に要する費用は別途打合せ / 更新料: 新賃料の1ヶ月分

※消費税は10%として計算しています。※掲載されている図面・写真等は、作成方法や撮影方法・時期などにより実際とは異なる場合があります。※家具や車などは、配置のイメージであり、賃貸物件に付属していません (家具家電付き等の表示があるものを除く)。

ポイントがたまる
住んでいるだけでポイントが貯まり、住替え時に家賃が最大3ヶ月分無料に!

らくらくパートナー
気分も手間もお財布も、らくらく。保証人不要のらくらくパートナー

株式会社東都 多摩センター店
TEL:042-338-7111
FAX: 042-337-7555

東京都多摩市落合1丁目9-3
免許番号: 国土交通大臣免許(10)第3496号
所属団体: (公財) 日本賃貸住宅管理協会 / (一社) 全国住宅産業協会 / (公社) 首都圏不動産公正取引協議会

取引形態
仲介