

Sha Maison

積水ハウス品質のお部屋を シャーメゾン ショップ Shop

京王高尾線

山田駅 徒歩5分

モバイルで見る



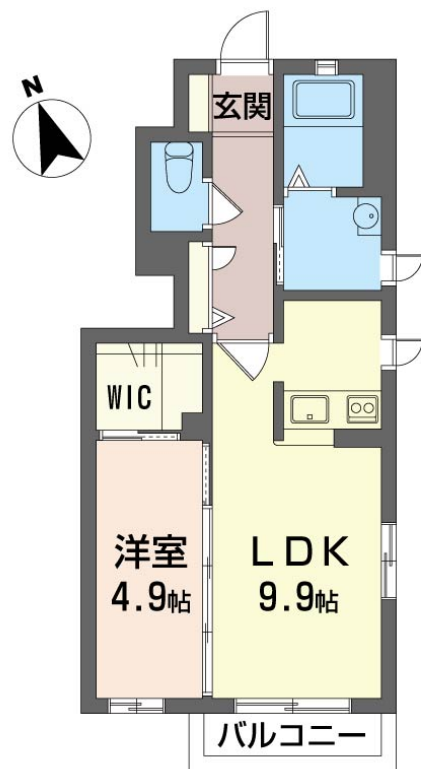
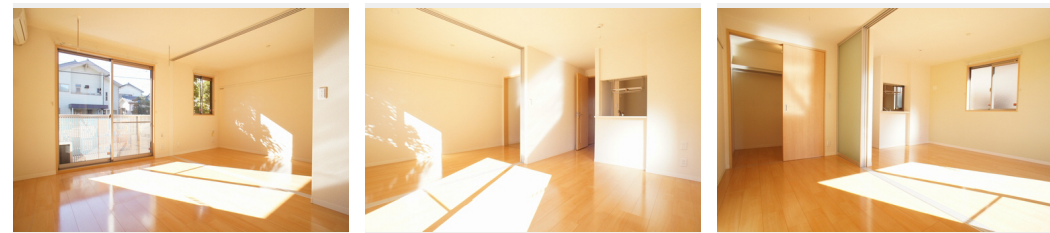
1LDK アパート

家賃 70,000 円

共益費等 6,000 円

敷金 0 ヶ月

礼金 1 ヶ月



積水ハウスの賃貸住宅 シャーメゾン

Sha Maison

この物件の
オススメ
ポイント

室内のモニターから、訪問者の顔を確認できるインターホンです。日用品や季節物もすっきり整頓できるウォークインクローゼット付き

この物件についている こだわり設備

- TVモニター付きインターホン
- WIC・納戸
- 浴室乾燥機
- 追い焚き給湯
- エアコン
- コンロ
- 給湯設備
- 洗髪洗面台
- フローリング付

駐車場有り/ゴミ集積場(敷地内)/駐輪場(屋根付き)/LGBTQフレンドリー/高齢者対応可/スライディングスクリーン/フローリング/モニター付ドアホン/給湯箇所(浴室・台所・洗面所)/給湯器/給湯器(追焚機能付)/浴室乾燥機(暖房乾燥)/シャワー/洗濯機置場(室内)/洗髪洗面化粧台/ガスコンロ/バス・トイレ(セパレート)/ウォークインクローゼット/エアコン/バルコニー/都市ガス

物件名 ヴェール メゾン 101号室

アクセス 京王高尾線 山田駅 徒歩5分

所在地 東京都八王子市緑町 3 3 1 - 2

ランドマーク -

間取り 1LDK/洋室4.9 LDK9.9 (帖)

専有面積 / 向き 40.1㎡ / 南

築年月 / 構造 2008年10月下旬 / 軽量鉄骨・1階-2階建

入居 / 契約期間 2026年7月上旬 / 2年

駐車場 有り / 月 7,000円 ~ 7,000円 (税込)

入居諸条件備考

シャーメゾンライフSUPPORT24(月額1,320円税込)にご加入いただけます。ご入居にかかる諸費用として、退去クリーニング費用(初回契約時) 73,590円(税込)が必要です。/火災保険へのご加入が条件となります。*ご入居中は、借家人賠償責任保険・個人賠償責任保険が付帯された火災保険へのご加入が必要となります。積水ハウス不動産グループでは、万一の事故の際、グループが連携して迅速に対応できる「シャーメゾンライフGUARD」(*)へのご加入を推奨しております。*保険契約の取扱代理店は、積水ハウスシャーメゾンP.M東京(株)および積水ハウスシャーメゾンパートナーズ(株)となります。/積水ハウスシャーメゾンパートナーズの保証人不要プラン『らくらくパートナー』に加入が必要です。[新規契約時]事務手数料:33,000円(税込)、[毎月]保証料:月額賃料等の2%/諸費用及びその他契約費用は別途打合せ/駐車場の空・料金等につきましては別途お問合せ下さい。/更新料:新賃料の1ヶ月分

No.110943800101

※消費税は10%として計算しています。※掲載されている図面・写真等は、作成方法や撮影方法・時期などにより実際とは異なる場合があります。※家具や車などは、配置のイメージであり、賃貸物件に付属していません(家具家電付き等の表示があるものを除く)。

ポイントがたまる
住んでいるだけでポイントが貯まり、住替え時に家賃が最大3ヶ月分無料に!

らくらくパートナー
気分も手間もお財布も、らくらく。保証人不要のらくらくパートナー

有限会社メイ
TEL:042-669-7315
FAX: 042-669-7316

東京都八王子市初沢町1 2 3 1 - 1 7 高尾力栄ビル1階
免許番号: 東京都免許(6)第74848号
所属団体: (公社)全日本不動産協会 / (公社)首都圏不動産公正取引協議

取引形態
仲介