

Sha Maison

積水ハウス品質のお部屋を シャーメゾン ショップ Shop

京王高尾線

高尾駅 バス5分 徒歩3分

モバイルで見る



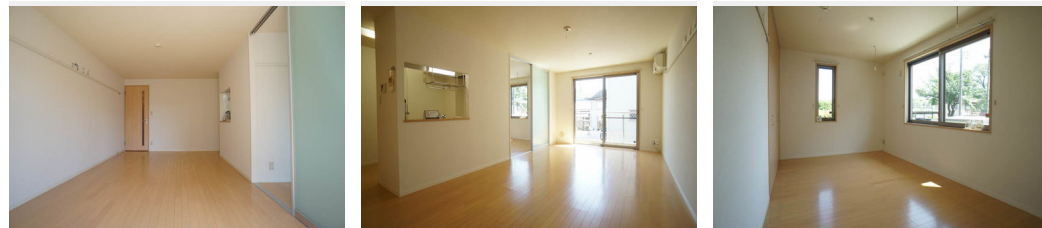
2LDK
アパート

家賃 **70,000 円**

共益費等 4,000 円

敷金 1 ヶ月

礼金 1 ヶ月



積水ハウスの賃貸住宅 シャーメゾン

Sha Maison

この物件の
オススメ
ポイント

■朱塗りの両部鳥居、そして荘厳な石碑・緑に映えた厳かな参道に入ると本物件があります■八幡神社が鎮座する他には無い立地条件・悠久の歴史と森を背景に兼ね備えた贅沢な環境の1LDKタイプ・・・

この物件についている こだわり設備

- TVモニター付きインターホン
- 防犯ガラス
- コンロ
- 給湯設備
- 追い焚き給湯
- 浴室乾燥機
- 洗面洗面台
- エアコン
- フローリング付
- 専用庭
- 大型収納

駐車場有り/ゴミ集積場(敷地内)/駐輪場(屋根付き)/LGBTQフレンドリー/高齢者対応可/スライディングスクリーン/フローリング/モニター付ドアホン/防犯ガラス(合せガラス)/玄関鍵(①キー②ロック)/給湯箇所(浴室・台所・洗面所)/給湯器/給湯器(追焚機能付)/浴室乾燥機(暖房乾燥)/シャワー/洗濯機置場(室内)/洗髪洗面化粧台/ガスコンロ/トイレ(暖房機能付便座)/バス・トイレ(セパレート)/大型玄関収納/エアコン/専用庭

物件名 ラ・リズラヴィーヌ 101号室

アクセス 京王高尾線 高尾駅 バス5分、宮の前 バス停 徒歩3分
J R中央本線 高尾駅 徒歩22分

所在地 東京都八王子市元八王子町3丁目2293-9

ランドマーク -

間取り 2LDK/洋室6.1 洋室5.5 LDK13.8(帖)

専有面積/向き 58.25㎡/南

築年月/構造 2008年7月下旬/軽量鉄骨・1階-2階建

入居/契約期間 2024年5月上旬/2年

駐車場 有り/月 6,600円 ~ 6,600円(税込)

入居諸条件備考

シャーメゾンライフSUPPORT24(月額880円税込)へ別途加入要。退室時ハウスクリーニング費用として73,700円(税込)ご負担頂きます。鍵交換費用として22,000円(税込)ご負担頂きます。/火災保険へのご加入が条件となります。*ご入居中は、借家人賠償責任保険・個人賠償責任保険が付帯された火災保険へのご加入が必要となります。積水ハウス不動産グループでは、万一の事故の際、グループが連携して迅速に対応できる「シャーメゾンライフGUARD」(*)へのご加入を推奨しております。*保険契約の取扱代理店は、積水ハウス不動産東京(株)および積水ハウス不動産パートナーズ(株)となります。/積水ハウス不動産パートナーズの保証人不要プラン「らくらくパートナー」に加入が必要です。[新規契約時]事務手数料:33,000円(税込)、[毎月]保証料:月額賃料等の2%/諸費用及び、契約に要する費用は別途打合せ/駐車場の空・料金等につきましては別途お問合せ下さい。/更新料:新賃料の1ヶ月分

※消費税は10%として計算しています。※掲載されている図面・写真等は、作成方法や撮影方法・時期などにより実際とは異なる場合があります。※家具や車などは、配置のイメージであり、賃貸物件に付属していません(家具家電付き等の表示があるものを除く)。

ポイントがたまる
住んでいるだけでポイントが貯まり、住替え時に家賃が最大3ヶ月分無料に!

らくらくパートナー
気分も手間もお財布も、らくらく。保証人不要のらくらくパートナー

有限会社メイ
TEL:042-669-7315
FAX: 042-669-7316

東京都八王子市初沢町1231-17高尾力栄ビル1階
免許番号: 東京都免許(6)第74848号
所属団体: (公社)全日本不動産協会 / (公社)首都圏不動産公正取引協議

取引形態
仲介