

Sha Maison

積水ハウス品質のお部屋を シャーメゾン ショップ Shop

京王相模原線

南大沢駅 徒歩5分

モバイルで見る



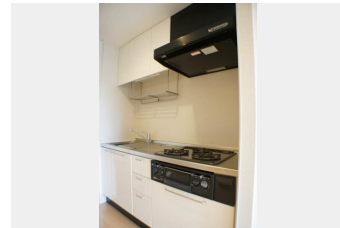
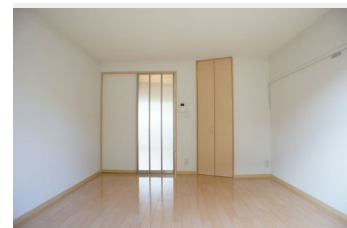
1K
アパート

家賃 68,000 円

共益費等 4,000 円

敷金 1 ヶ月

礼金 0.5 ヶ月



積水ハウスの賃貸住宅 シャーメゾン

Sha Maison

この物件の
オススメ
ポイント

★CMでおなじみの積水ハウス施工賃貸住宅シャーメゾン★最寄駅である京王相模原線「南大沢」駅前にはアウトレットモールやファーストフード店・映画館・金融機関・郵便局等様々な施設がござい・・・

この物件についている こだわり設備



インターネット
無料(WiFi付)



TVモニター付き
インターホン



コンロ



給湯設備



追い焚き給湯



洗髪洗面台



エアコン



フローリング付

CATV (都市型) / ゴミ集積場 (敷地内) / 駐輪場 (屋根付き) / LGBTQフレンドリー / 高齢者対応可 / フローリング / モニタ付ドアホン / インターネット無料 (WiFi対応) / 給湯器 (ガス) / 給湯器 (追焚機能付) / シャワー / 洗濯機置場 (室内) / 洗髪洗面化粧台 / ガスコンロ / エアコン / バルコニー

入居諸条件備考

シャーメゾンライフSUPPORT24 (月額880円税込) へ別途加入要。退室時ハウスクリーニング費用として44,000円 (税込) 負担頂きます。鍵交換費用として24,200円 (税込) 負担頂きます。火災保険へのご加入が条件となります。*ご入居中は、借家人賠償責任保険・個人賠償責任保険が付帯された火災保険へのご加入が必要となります。積水ハウス不動産グループでは、万一の事故の際、グループが連携して迅速に対応できる「シャーメゾンライフGUARD」(*) へのご加入を推奨しております。*保険契約の取扱代理店は、積水ハウス不動産東京 (株) および積水ハウス不動産パートナーズ (株) となります。積水ハウス不動産パートナーズの保証人不要プラン『らくらくパートナー』に加入が必要です。【新規契約時】事務手数料：33,000円 (税込)、【毎月】保証料：月額賃料等の2% / 諸費用及び、契約に要する費用は別途打合せ / 更新料：新賃料の1ヶ月分

物件名 シャーメゾン南大沢 206号室

アクセス 京王相模原線 南大沢駅 徒歩5分

所在地 東京都八王子市南大沢 2丁目2-3

ランドマーク -

間取り 1K / 洋室7.5 K2.4 (帖)

専有面積 / 向き 28.21㎡ / 南

築年月 / 構造 2007年2月上旬 / 軽量鉄骨・2階-2階建

入居 / 契約期間 2024年5月上旬 / 2年

駐車場 なし

※消費税は10%として計算しています。※掲載されている図面・写真等は、作成方法や撮影方法・時期などにより実際とは異なる場合があります。※家具や車などは、配置のイメージであり、賃貸物件に付属していません (家具家電付き等の表示があるものを除く)。

ポイントがたまる
住んでいるだけでポイントが貯まり、
住替え時に家賃が最大3ヶ月分無料に!

らくらくパートナー
気分も手間もお財布も、らくらく。
保証人不要のらくらくパートナー

株式会社東都 多摩センター店

TEL:042-338-7111
FAX: 042-337-7555

東京都多摩市落合1丁目9-3
免許番号：国土交通大臣免許(10)第3496号
所属団体：(公財)日本賃貸住宅管理協会 / (一社)全国住宅産業協会
/ (公社)首都圏不動産公正取引協議会

取引形態
仲介