

Sha Maison

積水ハウス品質のお部屋を シャーメゾン ショップ Shop

京王線

北野駅 徒歩10分

モバイルで見る



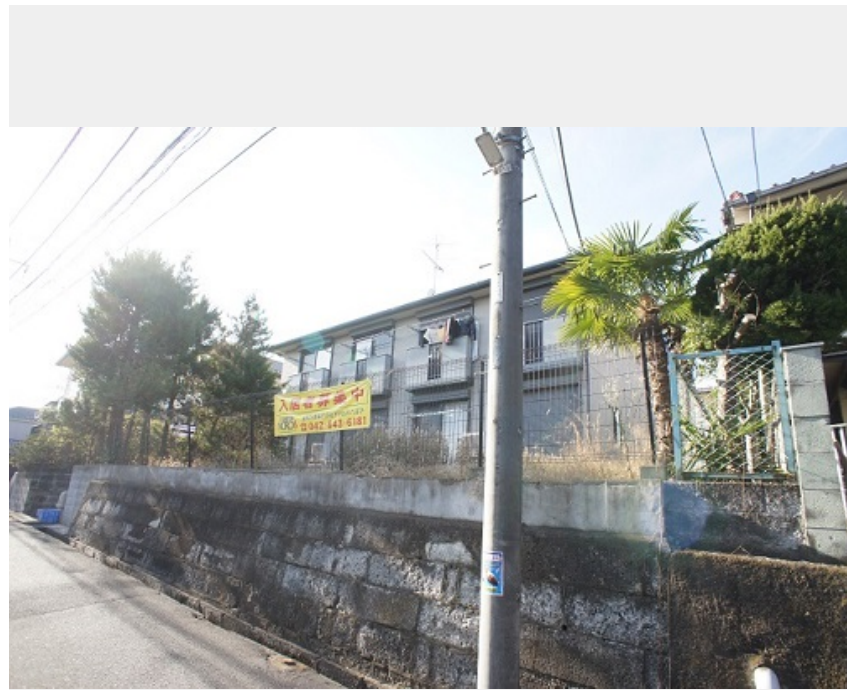
1K
アパート

家賃 40,000 円

共益費等 6,000 円

敷金 0 ヶ月

礼金 1 ヶ月



この物件の
オススメ
ポイント

この物件についている こだわり設備



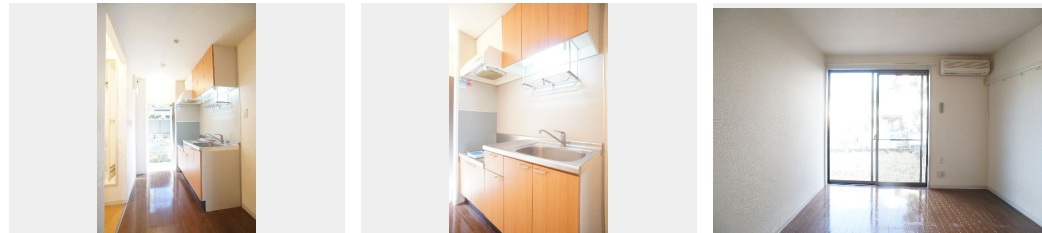
エアコン



給湯設備



フローリング付



積水ハウスの賃貸住宅 シャーメゾン

Sha Maison

駐輪場 / LGBTQフレンドリー / 高齢者対応可 / フローリング / 給湯器 / シャワー / 洗濯機置場 (室内) / 洗面化粧台 / バス・トイレ (セパレート) / エアコン (1台設置) / 都市ガス

物件名	ヘルシオン 103号室
アクセス	京王線 北野駅 徒歩10分
所在地	東京都八王子市打越町 1 3 0 8 - 5 1
ランドマーク	-

間取り	1K / 洋室5.4 K3.4 (帖)
専有面積 / 向き	21.1㎡ / 南東
築年月 / 構造	2001年9月中旬 / 軽量鉄骨・1階-2階建
入居 / 契約期間	2026年7月中旬 / 2年
駐車場	なし

入居諸条件備考

シャーメゾンライフSUPPORT24 (月額1,320円税込) にご加入いただきます。ご入居にかかる諸費用として、退去クリーニング費用 (初回契約時) 55,000円 (税込) 鍵交換費用19,800円 (税込) が必要です。火災保険への加入が条件となります。*ご入居中は、借家人賠償責任保険・個人賠償責任保険が付帯された火災保険への加入が必要となります。積水ハウス不動産グループでは、万一の事故の際、グループが連携して迅速に対応できる「シャーメゾンライフGUARD」(*) への加入を推奨しております。*保険契約の取扱代理店は、積水ハウスシャーメゾンPM東京 (株) および積水ハウスシャーメゾンパートナーズ (株) となります。積水ハウスシャーメゾンパートナーズの保証人不要プラン『らくらくパートナー』に加入が必要です。【新規契約時】事務手数料: 33,000円 (税込)、【毎月】保証料: 月額賃料等の2% / 諸費用及びその他契約費用は別途打合せ / 更新料: 新賃料の1ヶ月分

*消費税は10%として計算しています。*掲載されている図面・写真等は、作成方法や撮影方法・時期などにより実際とは異なる場合があります。*家具や車などは、配置のイメージであり、賃貸物件に付属していません (家具家電付き等の表示があるものを除く)。

No.110445200103

ポイントがたまる
住んでいるだけでポイントが貯まり、
住替え時に家賃が最大3ヶ月分無料に!

らくらくパートナー
気分も手間もお財布も、らくらく。
保証人不要のらくらくパートナー

誠和計画株式会社
TEL:042-643-6181
FAX: 042-643-2831

アクロス八王子
東京都八王子市旭町 1 2 - 4 日本生命八王子ビル6 F
免許番号: 東京都免許(11)第41013号
所属団体: (公社) 東京都宅地建物取引業協会 / (公社) 首都圏不動産公正取引協議会

取引形態
仲介