

# Sha Maison

積水ハウス品質のお部屋を シャーメゾン ショップ Shop

東京メトロ東西線

西葛西駅 徒歩9分

モバイルで見る



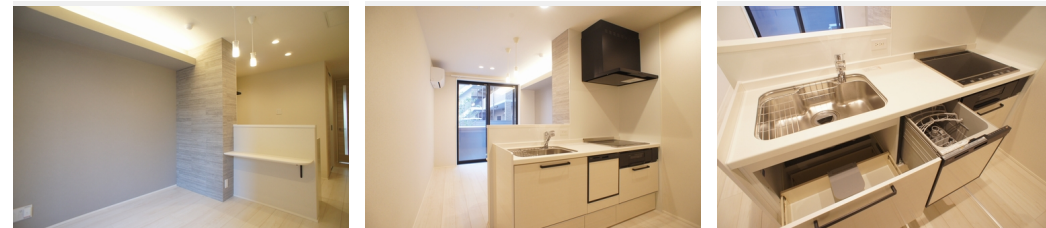
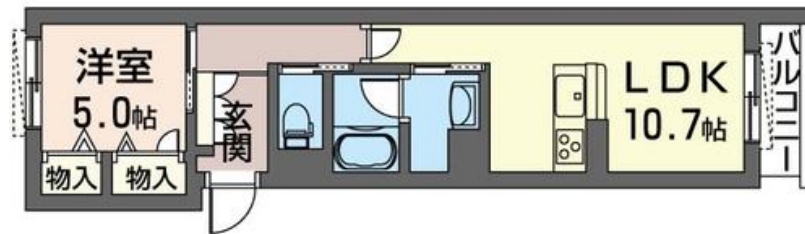
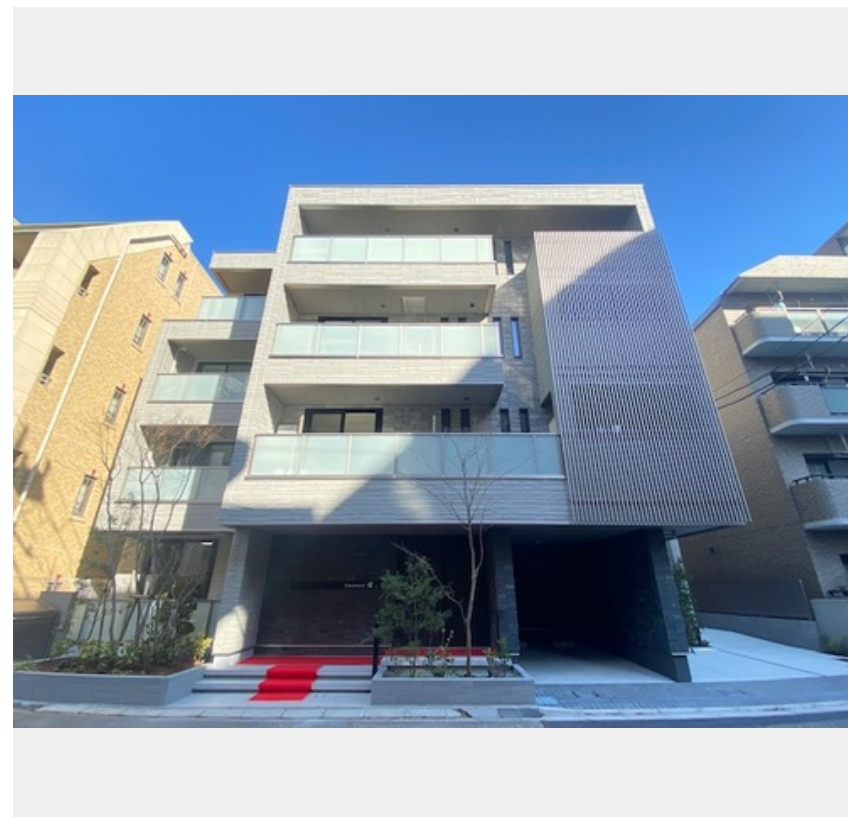
**1LDK**  
マンション

家賃 **133,000 円**

共益費等 6,000 円

敷金 1 ヶ月

礼金 1 ヶ月



積水ハウスの賃貸住宅 シャーメゾン

Sha Maison

この物件の  
オススメ  
ポイント

【無料インターネットWiFi設備付♪防犯カメラ、宅配BOX、非接触キーなどハイグレード仕様!】【設備】賃貸には珍しい洗い物に便利な食器洗浄機付!(401号室以外) / カラーモニター...

## この物件についている こだわり設備

- 屋内共用廊下タイプ
- シャーマゾン ガーデنز
- 高遮音床システム
- 宅配BOX
- しゃ熱断熱複層ガラス
- 耐震等級3
- インターネット無料(WiFi付)
- TVモニター付きインターホン
- オートロック
- 防犯カメラ
- エレベーター
- 対面キッチン

駐車場有り/高遮音床システム「SHAIDD55」/耐震等級3/ホテルライク/エレベーター/宅配BOX/ゴミ集積場(敷地内)/駐輪場(屋根付き)/オートロック/防犯カメラ/BS/シャーマゾンガーデنز/LGBTQフレンドリー/高齢者対応可/角部屋/アクセントクロス/フローリング/しゃ熱断熱複層ガラス/雨戸(シャッタータイプ)/モニター付ドアホン/全身ミラー/ダウンライト/インターネット無料(Wi-Fi対応)/玄関鍵(①キー②ロック)/給湯箇所(浴室・台所・洗面所)/エコジョーズ/給湯器(追焚機能付)/浴室乾燥機(暖房乾燥)/シャワー/ユニットバス

物件名	Frontmare 権 103号室	間取り	1LDK/洋室5 LDK10.7(帖)
アクセス	東京メトロ東西線 西葛西駅 徒歩9分 JR総武本線 錦糸町駅 バス21分、葛西橋東詰 バス停 徒歩	専有面積 / 向き	43.03㎡ / 東
所在地	東京都江戸川区西葛西 2丁目18-21	築年月 / 構造	2021年12月下旬 / 重量鉄骨・1階-4階建
ランドマーク	-	入居 / 契約期間	即時 / 2年
		駐車場	なし

入居諸条件備考

シャーマゾンライフSUPPORT24(月額880円税込)へ別途加入要。退室時ハウスクリーニング費用として58,850円(税込)ご負担頂きます。鍵交換費用として24,200円(税込)ご負担頂きます。/火災保険へのご加入が条件となります。\*ご入居中は、借家人賠償責任保険・個人賠償責任保険が付帯された火災保険へのご加入が必要となります。積水ハウス不動産グループでは、万一の事故の際、グループが連携して迅速に対応できる「シャーマゾンライフGUARD」(\*)へのご加入を推奨しております。\*保険契約の取扱代理店は、積水ハウス不動産東京(株)および積水ハウス不動産パートナーズ(株)となります。/積水ハウス不動産パートナーズの保証人不要プラン『らくらくパートナー』に加入が必要です。【新規契約時】事務手数料:33,000円(税込)、【毎月】保証料:月額賃料等の2%/諸費用及び、契約に要する費用は別途打合せ/更新料:新賃料の1ヶ月分

※消費税は10%として計算しています。※掲載されている図面・写真等は、作成方法や撮影方法・時期などにより実際とは異なる場合があります。※家具や車などは、配置のイメージであり、賃貸物件に付属していません(家具家電付き等の表示があるものを除く)。

**ポイントがたまる**  
住んでいるだけでポイントが貯まり、住替え時に家賃が最大3ヶ月分無料に!

**らくらくパートナー**  
気分も手間もお財布も、らくらく。保証人不要のらくらくパートナー

## 株式会社CLCコーポレーション 葛西支店

TEL:03-5667-4585  
FAX: 03-5696-3549

東京都江戸川区中葛西3丁目37-18 笈川ビル2F  
免許番号: 東京都免許(4)第83270号  
所属団体: (公財)日本賃貸住宅管理協会 / (公社)全日本不動産協会 / (公社)首都圏不動産公正取引協議会

取引形態  
仲介