

Sha Maison

積水ハウス品質のお部屋を シャーメゾン ショップ Shop

J R 総武本線

新小岩駅 徒歩20分

モバイルで見る



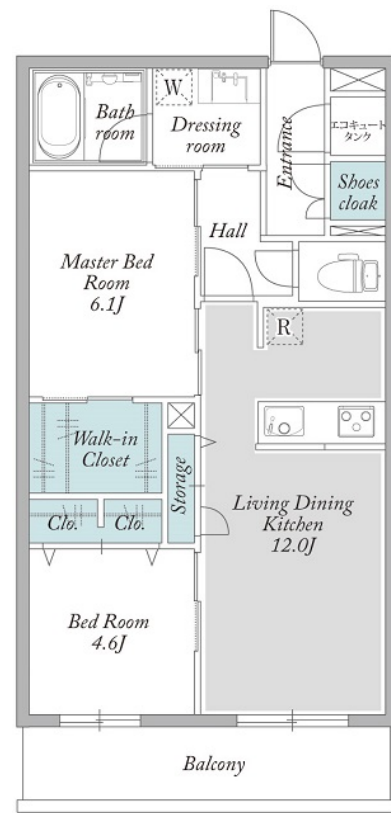
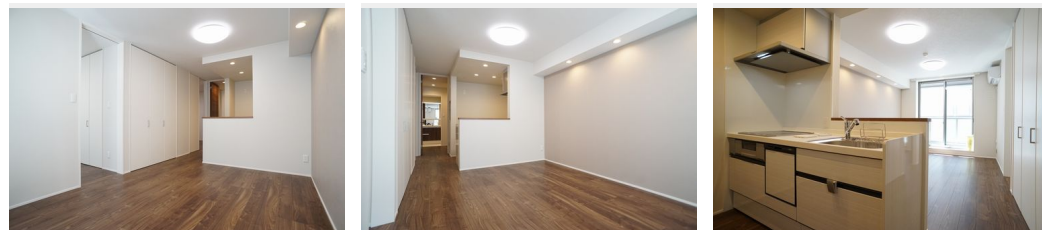
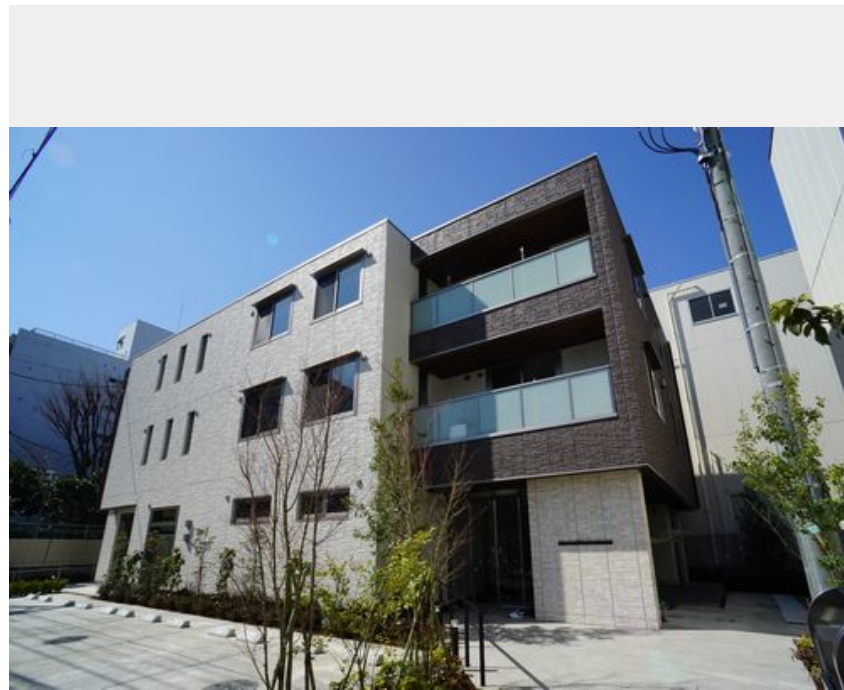
2LDK
マンション

家賃 **160,000 円**

共益費等 9,000 円

敷金 1 ヶ月

礼金 1.8 ヶ月



積水ハウスの賃貸住宅 シャーメゾン

Sha Maison

この物件の
オススメ
ポイント

ペット飼育可 (小型犬・猫 1 匹まで) ※飼育の場合、敷金 + 1 ヶ月

上階からの音を大幅に抑える高遮音床システム「シャイド」を採用 / 街並みに調和する緑豊かな敷地計画「シャーメゾンガー

この物件についている **こだわり設備**

- 高遮音床システム
- エレベーター
- 防犯カメラ
- シャーメゾンガーデンズ
- 宅配BOX
- 防犯ガラス
- ペット相談可
- インターネット無料(WiFi付)
- 警備システム
- 屋内共用廊下タイプ
- オートロック
- TVモニター付きインターホン

駐車場有り / 高遮音床システム「SHAIDD55」 / ホテルライク / エレベーター / 宅配BOX / ゴミ集積場 (敷地内) / ペット相談可 (犬・猫可) / 駐輪場 (屋根付き) / オートロック / 防犯カメラ / BS / シャーメゾンガーデンズ / LGBTQフレンドリー / アクセントクロス / ピクチャーレール / フローリング / モニタ付ドアホン / インターネット無料 (WiFi対応) / 防犯ガラス (合せガラス) / 玄関鍵 (①キー②ロック) / ホームセキュリティ (セコム) / 給湯箇所 (浴室・台所・洗面所) / エコキュート / 給湯器 (追焚機能付) / オール電化 / 太陽光発電 / 浴室乾燥機 (暖房乾燥) / シャ

物件名	レーヴマニフィック江戸川中央 205号室	間取り	2LDK / LDK12 洋室6.1 洋室4.6 (帖)
アクセス	J R 総武本線 新小岩駅 徒歩20分 都営新宿線 船堀駅 バス8分、京葉交差点 バス停 徒歩5分	専有面積 / 向き	59.22㎡ / 南
所在地	東京都江戸川区中央 1 丁目 3 - 1 6	築年月 / 構造	2019年3月中旬 / 重量鉄骨・2階-3階建
ランドマーク	-	入居 / 契約期間	2026年6月下旬 / 2年
		駐車場	なし

入居諸条件備考

シャーメゾンライフSUPPORT24 (月額1,320円税込) にご加入いただきます。ご入居にかかる諸費用として、退室時ハウスクリーニング費用92,180円 (税込) 鍵交換費用28,600円 (税込) が必要です。 / 火災保険へのご加入が条件となります。※ご入居中は、借家人賠償責任保険・個人賠償責任保険が付帯された火災保険へのご加入が必要です。積水ハウス不動産グループでは、万一の事故の際、グループが連携して迅速に対応できる「シャーメゾンライフGUARD」(*) へのご加入を推奨しております。*保険契約の取扱代理店は、積水ハウスシャーメゾンPM東京 (株) および積水ハウスシャーメゾンパートナーズ (株) となります。 / 積水ハウスシャーメゾンパートナーズの保証人不要プラン『らくらくパートナー』に加入が必要です。【新規契約時】事務手数料: 33,000円 (税込)、【毎月】保証料: 月額賃料等の2% / 諸費用及びその他契約費用は別途打合せ / 電力会社との太陽光発電設備の売電契約には、賃貸借契約による賃借開始後、手続きに一定の期間を要します。賃借人が売電収入を受領できるのは、賃貸借契約締結後6か月以上先になる場合があります。 / 更新料: 新賃料の1ヶ月分

No.116014700205

※消費税は10%として計算しています。※掲載されている図面・写真等は、作成方法や撮影方法・時期などにより実際とは異なる場合があります。※家具や車などは、配置のイメージであり、賃貸物件に付属していません (家具家電付き等の表示があるものを除く)。

ポイントがたまる
住んでいるだけでポイントが貯まり、住替え時に家賃が最大3ヶ月分無料に!

らくらくパートナー
気分も手間もお財布も、らくらく。保証人不要のらくらくパートナー

有限会社寺村不動産
TEL:03-5661-9477
FAX: 03-5661-9478

新小岩店

東京都葛飾区新小岩 1 丁目 2 5 - 8 ハイマートヒルズ 1 F
免許番号: 東京都免許(6)第77128号
所属団体: (公社) 東京都宅地建物取引業協会 / (公社) 首都圏不動産公正取引協議会

取引形態
仲介