

Sha Maison

積水ハウス品質のお部屋を シャーメゾン ショップ Shop

J R 総武線

平井駅 徒歩13分

モバイルで見る



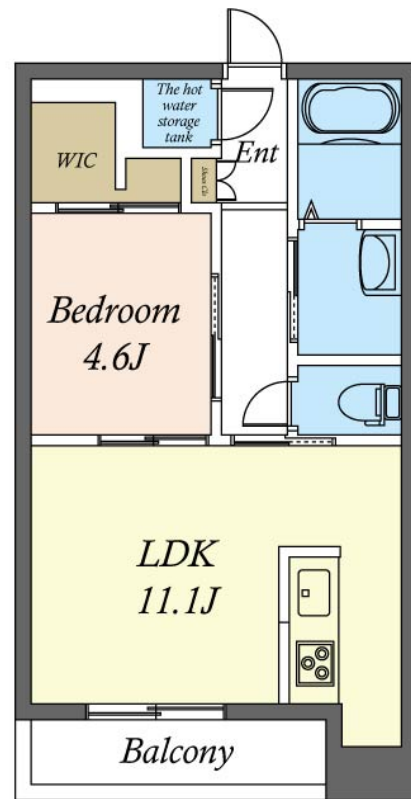
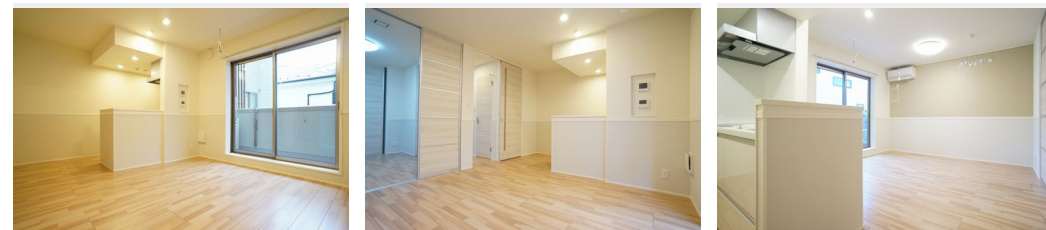
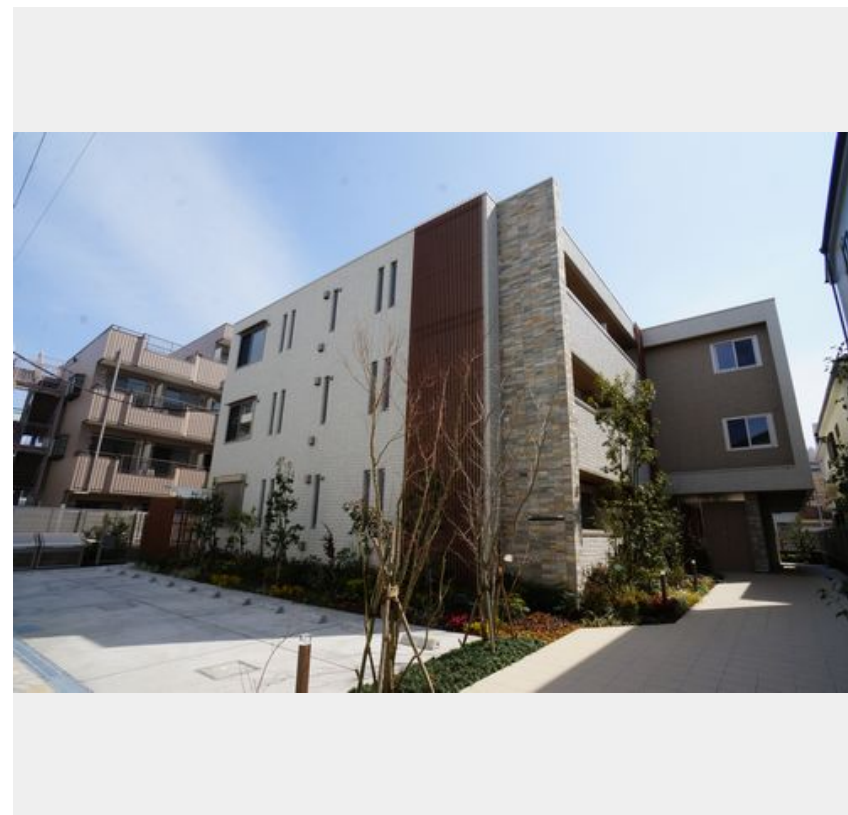
1LDK マンション

家賃 135,000 円

共益費等 8,000 円

敷金 1ヶ月

礼金 1.5ヶ月



積水ハウスの賃貸住宅 シャーメゾン

Sha Maison

この物件の
オススメ
ポイント

耐震性を表す指標の最高ランク「耐震等級3」を取得／上階からの音を大幅に抑える高遮音床システム「シャイド」を採用／ペットとの暮らしご相談可能です／「猫」との暮らしご相談可能です／雨や・・・

この物件についている こだわり設備

- 耐震等級3
- 高遮音床システム
- ペット相談可
- 屋内共用廊下タイプ
- エレベーター
- 宅配BOX
- インターネット無料(WiFi付)
- オートロック
- 防犯カメラ
- 防犯ガラス
- TVモニター付きインターホン
- WIC・納戸

駐車場有り／高遮音床システム「SHAIDD55」／耐震等級3／ホテルライク／都市ガス／エレベーター／宅配BOX／ゴミ集積場（敷地内）／高齢者対応可／ペット相談可（犬・猫可）／駐輪場（屋根付き）／オートロック／防犯カメラ／BS／LGBTQフレンドリー／角部屋／スライディングスクリーン／フローリング／雨戸（シャッタータイプ）／モニタ付ドアホン／インターネット無料（Wi-Fi対応）／防犯ガラス（合せガラス）／玄関鍵（①キー②ロック）／給湯箇所（浴室・台所・洗面所）／エコキュート／オール電化／浴室乾燥機（暖房乾燥）／シャワー／ユニットバス

物件名 レーヴマニフィック平井 201号室

間取り 1LDK／洋室5.4 LDK10.4 (帖)

アクセス J R 総武線 平井駅 徒歩13分
J R 総武本線 錦糸町駅 バス15分、小松川三丁目 バス停

専有面積 / 向き 42.55㎡ / 南西

所在地 東京都江戸川区小松川4丁目75-1

築年月 / 構造 2017年3月中旬 / 重量鉄骨・2階-3階建

ランドマーク -

入居 / 契約期間 2026年5月上旬 / 2年

駐車場 なし

入居諸条件備考

シャーメゾンライフSUPPORT24（月額1,320円税込）にご加入いただけます。ご入居にかかる諸費用として、退室時ハウスクリーニング費用73,590円（税込）鍵交換費用28,600円（税込）が必要です。／火災保険へのご加入が条件となります。＊ご入居中は、借家人賠償責任保険・個人賠償責任保険が付帯された火災保険へのご加入が必要となります。積水ハウス不動産グループでは、万一の事故の際、グループが連携して迅速に対応できる「シャーメゾンライフGUARD」(*)へのご加入を推奨しております。＊保険契約の取扱代理店は、積水ハウスシャーメゾンPM東京(株)および積水ハウスシャーメゾンパートナーズ(株)となります。／積水ハウスシャーメゾンパートナーズの保証人不要プラン『らくらくパートナー』に加入が必要です。【新規契約時】事務手数料：33,000円（税込）、【毎月】保証料：月額賃料等の2％／諸費用及びその他契約費用は別途打合せ／更新料：新賃料の1ヶ月分

No.116004200201

※消費税は10%として計算しています。※掲載されている図面・写真等は、作成方法や撮影方法・時期などにより実際とは異なる場合があります。＊家具や車などは、配置のイメージであり、賃貸物件に付属していません（家具家電付き等の表示があるものを除く）。

ポイントがたまる
住んでいるだけでポイントが貯まり、住替え時に家賃が最大3ヶ月分無料に!

らくらくパートナー
気分も手間もお財布も、らくらく。保証人不要のらくらくパートナー

有限会社寺村不動産
TEL:03-5608-0018
FAX: 03-5608-0048

錦糸町店

東京都墨田区錦糸3丁目4-10 東越ビル3F
免許番号：東京都免許(6)第77128号
所属団体：(公社)東京都宅地建物取引業協会 / (公社)首都圏不動産公正取引協議会

取引形態
仲介