

# Sha Maison

積水ハウス品質のお部屋を シャーメゾン ショップ Shop

J R 総武線

小岩駅 徒歩9分

モバイルで見る



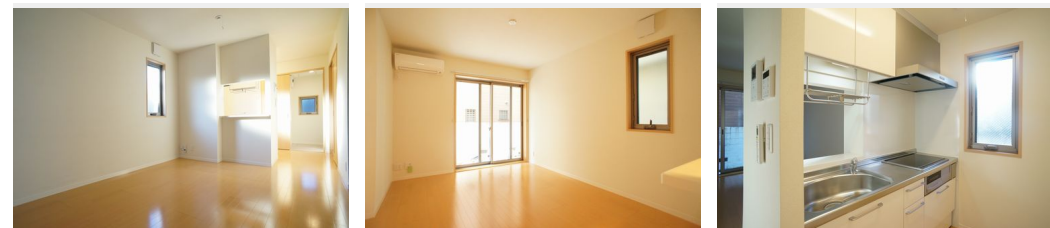
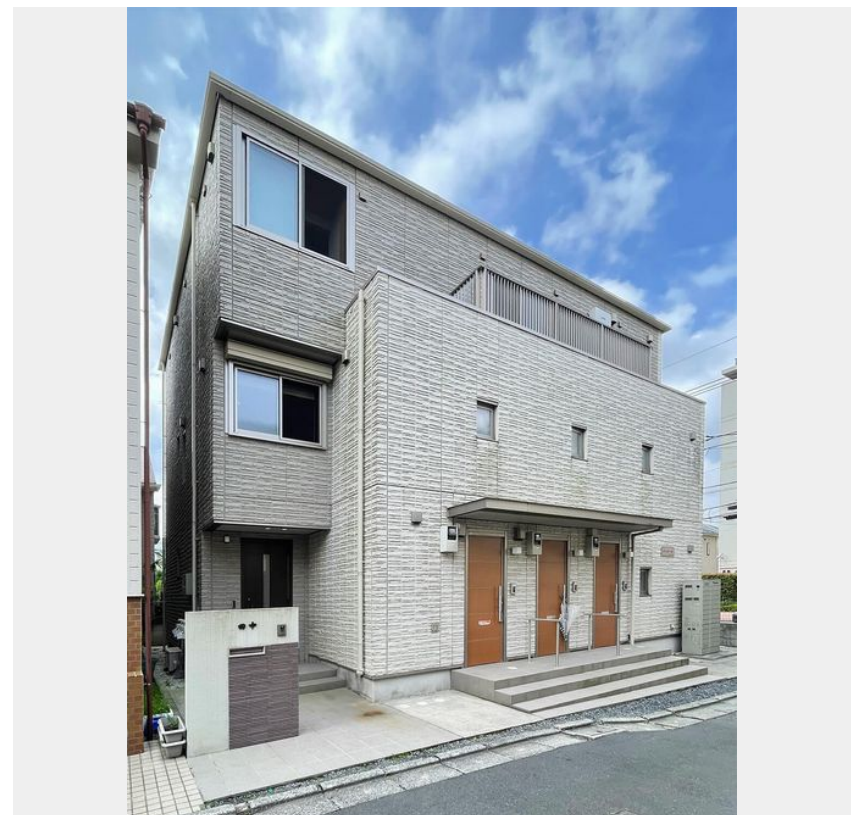
**1LDK**  
マンション

家賃 **110,000 円**

共益費等 6,000 円

敷金 0 ヶ月

礼金 1.3 ヶ月



積水ハウスの賃貸住宅 シャーメゾン

Sha Maison

この物件の  
オススメ  
ポイント

積水ハウス施工の賃貸住宅『シャーメゾン』  
上階からの音を大幅に抑える高遮音床システム「シャイド」を採用／宅配ボックス付きなので不在時にも荷物を受け取れます／窓には侵入抑止効果が期待・・・

## この物件についている こだわり設備

- 高遮音床システム
- 専用庭
- 対面キッチン
- 宅配BOX
- しゃ熱断熱複層ガラス
- 3口コンロ
- 防犯ガラス
- 浴室乾燥機
- IHクッキングヒーター
- TVモニター付きインターホン
- エアコン
- コンロ

高遮音床システム「SHAIDD55」／都市ガス／宅配BOX／高齢者対応可／CATV（都市型）／LGBTQフレンドリー／角部屋／アクセントクロス／フローリング／Low-E複層ガラス／雨戸（シャッタータイプ）／モニター付ドアホン／防犯ガラス（合せガラス）／玄関鍵（①キー②ロック）／給湯箇所（浴室・台所・洗面所）／給湯器（ガス）／浴室乾燥機（暖房乾燥）／シャワー／ユニットバス1318／洗濯機置場（室内）／洗髪洗面化粧台／対面キッチン／IHクッキングヒーター／3口コンロ／グリル付きコンロ／トイレ（洗浄機能付便座）／バス・トイレ（セパレート）／エアコ

物件名	クレセール 102号室	間取り	1LDK／洋室5.2 LDK11.1 (帖)
アクセス	J R 総武線 小岩駅 徒歩9分	専有面積 / 向き	38.75㎡ / 南東
所在地	東京都江戸川区西小岩 4丁目9-5	築年月 / 構造	2014年7月下旬 / 鉄骨・1階-3階建
ランドマーク	-	入居 / 契約期間	2026年7月上旬 / 2年
		駐車場	なし

入居諸条件備考

シャーメゾンライフSUPPORT24（月額1,320円税込）にご加入いただきます。ご入居にかかる諸費用として、退去クリーニング費用（初回契約時）67,430円（税込）鍵交換費用24,200円（税込）が必要です。／火災保険へのご加入が条件となります。＊ご入居中は、借家人賠償責任保険・個人賠償責任保険が付帯された火災保険へのご加入が必要となります。積水ハウス不動産グループでは、万一の事故の際、グループが連携して迅速に対応できる「シャーメゾンライフGUARD」(\*)へのご加入を推奨しております。＊保険契約の取扱代理店は、積水ハウスシャーメゾンPM東京（株）および積水ハウスシャーメゾンパートナーズ（株）となります。／積水ハウスシャーメゾンパートナーズの保証人不要プラン『らくらくパートナー』に加入が必要です。【新規契約時】事務手数料：33,000円（税込）、【毎月】保証料：月額賃料等の2％／諸費用及びその他契約費用は別途打合せ／更新料：新賃料の1ヶ月分

No.11114850102

※消費税は10%として計算しています。※掲載されている図面・写真等は、作成方法や撮影方法・時期などにより実際とは異なる場合があります。＊家具や車などは、配置のイメージであり、賃貸物件に付属していません（家具家電付き等の表示があるものを除く）。

**ポイントがたまる**  
住んでいるだけでポイントが貯まり、住替え時に家賃が最大3ヶ月分無料に!

**らくらくパートナー**  
気分も手間もお財布も、らくらく。保証人不要のらくらくパートナー

**アールケイホーム株式会社**  
TEL:03-3657-1777  
FAX: 03-3657-4337

東京都江戸川区西小岩 1丁目21-16  
免許番号：東京都免許(6)第76475号  
所属団体：（公社）全日本不動産協会 / （公社）首都圏不動産公正取引協議会

取引形態  
仲介