

Sha Maison

積水ハウス品質のお部屋を シャーメゾン ショップ Shop

J R 総武線

小岩駅 徒歩9分

1LDK
アパート

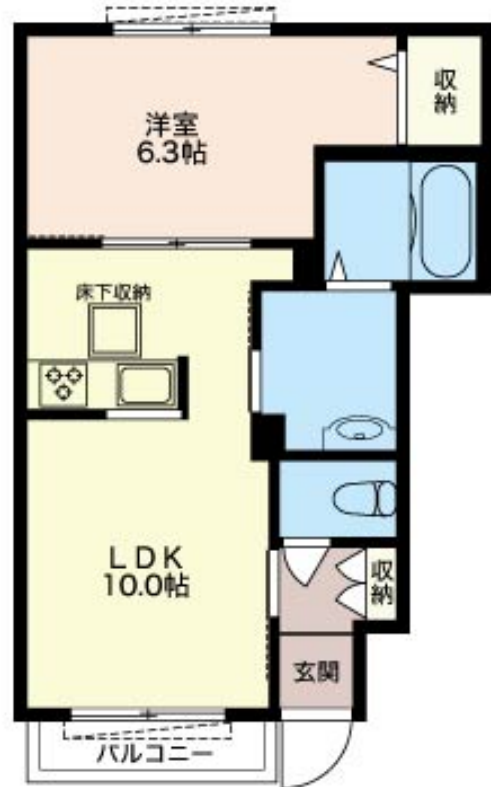
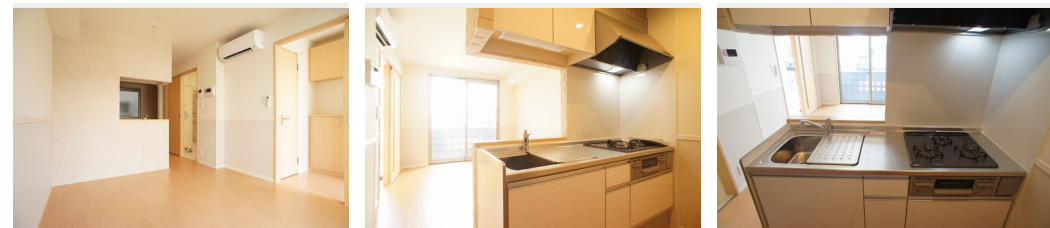
家賃 **100,000 円**

共益費等 6,000 円

敷金 1 ヶ月

礼金 1 ヶ月

モバイルで見る



積水ハウスの賃貸住宅 シャーメゾン

Sha Maison

この物件の
オススメ
ポイント

【無料インターネットWi-Fi導入済!】積水ハウス施工のシャーメゾン! / J R 総武線「小岩」駅徒歩9分の立地です / 新婚さんにもオススメ! 2人入居可の1LDK物件です / セキュリティにも...

この物件についている こだわり設備

- 高遮音床システム
- オートロック
- 対面キッチン
- しゃ熱断熱複層ガラス
- 防犯ガラス
- コンロ
- インターネット無料(WiFi付)
- 警備システム
- 給湯設備
- TVモニター付きインターホン
- ペット相談可
- 浴室乾燥機

高遮音床システム「SHAIDD55」/ゴミ集積場(敷地内)/ペット相談可(犬・猫可)/駐輪場(屋根付き)/オートロック/BS/LGBTQフレンドリー/スライディングスクリーン/しゃ熱断熱複層ガラス/モニター付ドアホン/インターネット無料(Wi-Fi対応)/防犯ガラス(合せガラス)/玄関鍵(①キー②ロック)/ホームセキュリティ(セコム)/給湯箇所(浴室・台所・洗面所)/給湯器(ガス)/浴室乾燥機(暖房乾燥)/シャワー/ユニットバス1418/洗濯機置場(室内)/洗面化粧台/室内物干し/対面キッチン/ガスコンロ/トイレ(洗浄機能付便座)/バス・トイレ

入居諸条件備考

シャーメゾンライフSUPPORT24(月額880円税込)へ別途加入要。退室時ハウスクリーニング費用として53,900円(税込)ご負担頂きます。鍵交換費用として13,200円(税込)ご負担頂きます。/火災保険へのご加入が条件となります。*ご入居中は、借家人賠償責任保険・個人賠償責任保険が付帯された火災保険へのご加入が必要となります。積水ハウス不動産グループでは、万一の事故の際、グループが連携して迅速に対応できる「シャーメゾンライフGUARD」(*)へのご加入を推奨しております。*保険契約の取扱代理店は、積水ハウス不動産東京(株)および積水ハウス不動産パートナーズ(株)となります。/積水ハウス不動産パートナーズの保証人不要プラン「らくらくパートナー」に加入が必要です。【新規契約時】事務手数料:33,000円(税込)、【毎月】保証料:月額賃料等の2%/諸費用及び、契約に要する費用は別途打合せ/更新料:新賃料の1ヶ月分

物件名 シャーメゾン コルヌイエ 102号室

アクセス J R 総武線 小岩駅 徒歩9分
都営新宿線 篠崎駅 バス20分、小岩警察・区民館 バス停

所在地 東京都江戸川区東小岩5丁目21-5

ランドマーク -

間取り 1LDK/洋室6.3 LDK10(帖)

専有面積/向き 38.78㎡/西

築年月/構造 2014年7月下旬/軽量鉄骨・1階-2階建

入居/契約期間 2024年5月中旬/2年

駐車場 なし

※消費税は10%として計算しています。※掲載されている図面・写真等は、作成方法や撮影方法・時期などにより実際とは異なる場合があります。※家具や車などは、配置のイメージであり、賃貸物件に付属していません(家具家電付き等の表示があるものを除く)。

ポイントがたまる
住んでいるだけでポイントが貯まり、
住替え時に家賃が最大3ヶ月分無料に!

らくらくパートナー
気分も手間もお財布も、らくらく。
保証人不要のらくらくパートナー

有限会社寺村不動産
TEL:03-5661-9477
FAX: 03-5661-9478

新小岩店

東京都葛飾区新小岩1丁目25-8ハイマートヒルズ1F
免許番号: 東京都免許(6)第77128号
所属団体: (公社) 東京都宅地建物取引業協会 / (公社) 首都圏不動産公正取引協議会

取引形態
仲介