

# Sha Maison

積水ハウス品質のお部屋を シャーメゾン ショップ Shop

東京メトロ東西線

西葛西駅 徒歩14分

モバイルで見る



2LDK  
一戸建て

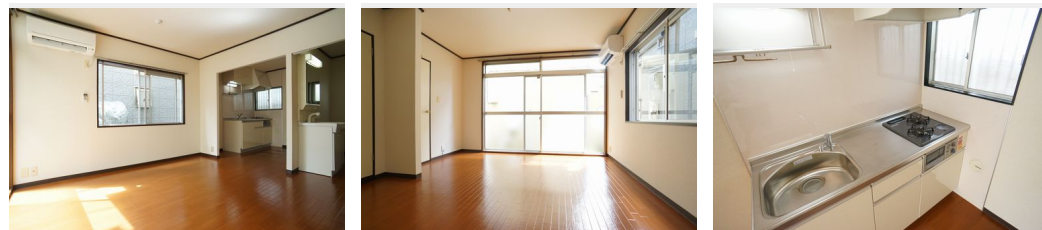
家賃 125,000 円

共益費等 5,000 円

敷金 0 ヶ月

礼金 150,000 円

駐車場 無料



積水ハウスの賃貸住宅 シャーメゾン

Sha Maison

この物件の  
オススメ  
ポイント

積水ハウス施工の賃貸住宅【シャーメゾン】

室内のモニターから、訪問者の顔を確認できるインターホンです

この物件についている こだわり設備



駐車場有り / CATV (都市型) / インターネット対応 (CATV) / LGBTQフレンドリー / 高齢者対応可 / モニタ付ドアホン / 全身ミラー / ダウンライト / 照明器具 (LED) / 給湯器 / 給湯器 (追焚機能付) / シャワー / 洗濯機置場 (室内) / 洗面化粧台 / ガスコンロ / 2口コンロ / グリル付きコンロ / パス・トイレ (セパレート) / 下駄箱 / エアコン (1台設置) / バルコニー / 都市ガス

物件名 メゾン石橋B 101号室

間取り 2LDK / 洋室6.4 洋室6.1 LDK10.6 (帖)

アクセス 東京メトロ東西線 西葛西駅 徒歩14分  
JR総武本線 錦糸町駅 バス32分、中葛西七丁目 バス停

専有面積 / 向き 60.0㎡ / 南

所在地 東京都江戸川区中葛西7丁目6-17

築年月 / 構造 1988年11月上旬 / 軽量鉄骨・1階-2階建

入居 / 契約期間 2026年5月上旬 / 2年

ランドマーク -

駐車場 駐車場付

入居諸条件備考

シャーメゾンライフSUPPORT24 (月額1,320円税込)にご加入いただけます。ご入居にかかる諸費用として、退去クリーニング費用 (初回契約時) 92,180円 (税込) 鍵交換費用16,500円 (税込) が必要です。 / 火災保険へのご加入が条件となります。※ご入居中は、借家人賠償責任保険・個人賠償責任保険が付帯された火災保険へのご加入が必要となります。積水ハウス不動産グループでは、万一の事故の際、グループが連携して迅速に対応できる「シャーメゾンライフGUARD」(\*)へのご加入を推奨しております。\*保険契約の取扱代理店は、積水ハウスシャーメゾンPM東京 (株) および積水ハウスシャーメゾンパートナーズ (株) となります。 / 積水ハウスシャーメゾンパートナーズの保証人不要プラン『らくらくパートナー』に加入が必要です。 [新規契約時] 事務手数料: 33,000円 (税込)、 [毎月] 保証料: 月額賃料等の2% / 諸費用及びその他契約費用は別途打合せ / 更新料: 新賃料の1ヶ月分

No.11016290101

※消費税は10%として計算しています。※掲載されている図面・写真等は、作成方法や撮影方法・時期などにより実際とは異なる場合があります。※家具や車などは、配置のイメージであり、賃貸物件に付属していません (家具家電付き等の表示があるものを除く)。

ポイントがたまる  
住んでいるだけでポイントが貯まり、  
住替え時に家賃が最大3ヶ月分無料に!

らくらくパートナー  
気分も手間もお財布も、らくらく。  
保証人不要のらくらくパートナー

株式会社CLCコーポレーション 葛西支店

TEL:03-5667-4585  
FAX: 03-5696-3549

東京都江戸川区中葛西3丁目37-18 笈川ビル2F  
免許番号: 東京都免許(5)第83270号  
所属団体: (公財) 日本賃貸住宅管理協会 / (公社) 全日本不動産協会  
/ (公社) 首都圏不動産公正取引協議会

取引形態  
仲介