

Sha Maison

積水ハウス品質のお部屋を シャーメゾン ショップ Shop

京成押上線

青砥駅 徒歩12分

モバイルで見る



2K
アパート

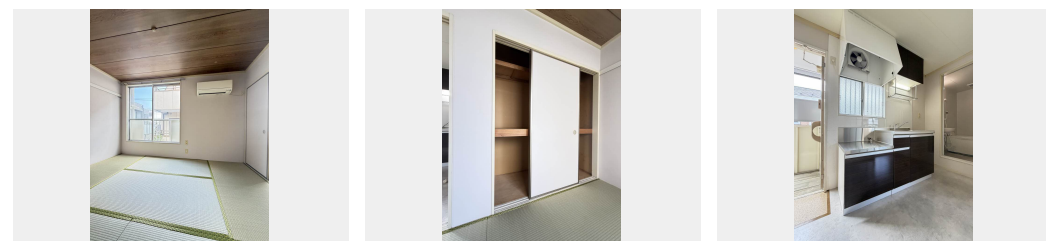
家賃 59,000 円

共益費等 3,000 円

敷金 2ヶ月

礼金 0ヶ月

礼金 0



積水ハウスの賃貸住宅 シャーメゾン

Sha Maison

この物件の
オススメ
ポイント

この物件についている **こだわり設備**



エアコン



給湯設備

LGBTQフレンドリー／高齢者対応可／給湯箇所（浴室・台所・洗面所）／給湯器（ガス）／シャワー／洗面化粧台／バス・トイレ（セパレート）／エアコン／都市ガス

物件名 サンハイム青戸 203号室
アクセス 京成押上線 青砥駅 徒歩12分
京成本線 お花茶屋駅 徒歩20分
所在地 東京都葛飾区青戸7丁目5-2
ランドマーク -

間取り 2K／和室6 和室4.3 K4 (帖)
専有面積 / 向き 30.0㎡ / 東
築年月 / 構造 1988年7月下旬 / 軽量鉄骨・2階-2階建
入居 / 契約期間 即時 / 2年
駐車場 なし

入居諸条件備考

シャーメゾンライフSUPPORT24（月額1,320円税込）にご加入いただきます。ご入居にかかる諸費用として、退室時ハウスクリーニング費用52,800円（税込）鍵交換費用15,400円（税込）が必要です。／火災保険へのご加入が条件となります。※ご入居中は、借家人賠償責任保険・個人賠償責任保険が付帯された火災保険へのご加入が必要となります。積水ハウス不動産グループでは、万一の事故の際、グループが連携して迅速に対応できる「シャーメゾンライフGUARD」（*）へのご加入を推奨しております。*保険契約の取扱代理店は、積水ハウスシャーメゾンPM東京（株）および積水ハウスシャーメゾンパートナーズ（株）となります。／積水ハウスシャーメゾンパートナーズの保証人不要プラン『らくらくパートナー』に加入が必要です。【新規契約時】事務手数料：33,000円（税込）、【毎月】保証料：月額賃料等の2％／諸費用及びその他契約費用は別途打合せ／更新料：新賃料の1ヶ月分

No.140868400203

※消費税は10%として計算しています。※掲載されている図面・写真等は、作成方法や撮影方法・時期などにより実際とは異なる場合があります。※家具や車などは、配置のイメージであり、賃貸物件に付属していません（家具家電付き等の表示があるものを除く）。

ポイントがたまる
住んでいるだけでポイントが貯まり、住替え時に家賃が最大3ヶ月分無料に!

らくらくパートナー
気分も手間もお財布も、らくらく。保証人不要のらくらくパートナー

富家不動産株式会社
TEL:03-6657-7337
FAX: 03-3695-9600

東京都葛飾区青戸2丁目2-3
免許番号：東京都免許(2)第105538号
所属団体：（公社）東京都宅地建物取引業協会 / （公社）首都圏不動産公正取引協議会

取引形態
仲介