

# Sha Maison

積水ハウス品質のお部屋を シャーメゾン ショップ Shop

京成本線

お花茶屋駅 徒歩7分

モバイルで見る



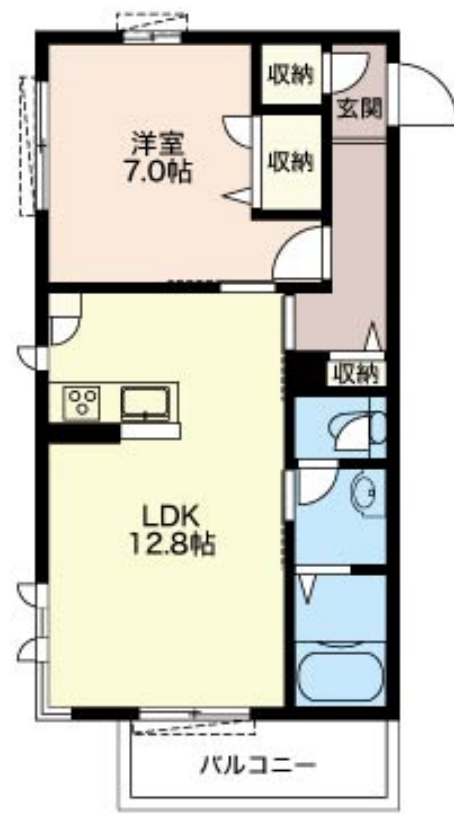
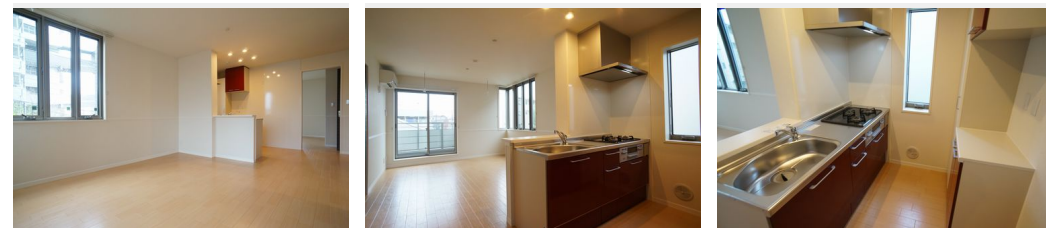
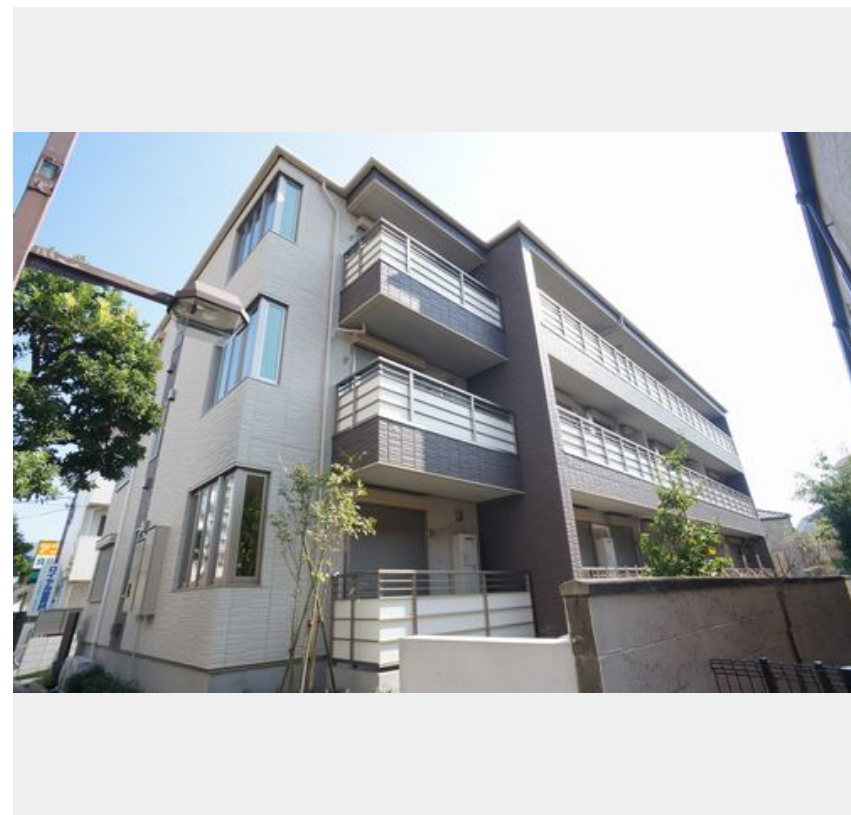
**1LDK**  
マンション

家賃 **116,000 円**

共益費等 7,000 円

敷金 0 ヶ月

礼金 1.5 ヶ月



積水ハウスの賃貸住宅 シャーメゾン

Sha Maison

この物件の  
オススメ  
ポイント

積水ハウス施工の賃貸住宅【シャーメゾン】

上階からの音を大幅に抑える高遮音床システム「シャイド」を採用／宅配ボックス付きなので不在時にも荷物を受け取れます／インターネットが無料で入・・・

この物件についている **こだわり設備**

- 高遮音床システム
- 防犯ガラス
- エアコン
- 宅配BOX
- TVモニター付きインターホン
- 対面キッチン
- インターネット無料(WiFi付)
- しゃ熱断熱複層ガラス
- 3口コンロ
- オートロック
- 浴室乾燥機
- 室内物干

駐車場有り／高遮音床システム「SHAIDD55」／都市ガス／宅配BOX／ゴミ集積場（敷地内）／高齢者対応可／駐輪場（屋根付き）／オートロック／BS／LGBTQフレンドリー／角部屋／アクセントクロス／スライディングスクリーン／フローリング／Low-E複層ガラス／雨戸（シャッタータイプ）／モニタ付ドアホン／全身ミラー／インターネット無料（Wi-Fi対応）／防犯ガラス（合せガラス）／玄関鍵（①キー②ロック）／給湯箇所（浴室・台所・洗面所）／エコジョーズ／浴室乾燥機（暖房乾燥）／シャワー／ユニットバス1318／洗濯機置場（室内）／洗髪洗面化粧台／室内

入居諸条件備考

シャーメゾンライフSUPPORT24（月額1,320円税込）にご加入いただきます。ご入居にかかる諸費用として、退去クリーニング費用（初回契約時）79,750円（税込）鍵交換費用13,200円（税込）が必要です。／火災保険へのご加入が条件となります。※ご入居中は、借家人賠償責任保険・個人賠償責任保険が付帯された火災保険へのご加入が必要となります。積水ハウス不動産グループでは、万一の事故の際、グループが連携して迅速に対応できる「シャーメゾンライフGUARD」(\*)へのご加入を推奨しております。\*保険契約の取扱代理店は、積水ハウスシャーメゾンPM東京（株）および積水ハウスシャーメゾンパートナーズ（株）となります。／積水ハウスシャーメゾンパートナーズの保証人不要プラン『らくらくパートナー』にご加入が必要です。【新規契約時】事務手数料：33,000円（税込）、【毎月】保証料：月額賃料等の2％／諸費用及びその他契約費用は別途打合せ／駐輪不可／駐車場の空・料金等につきましては別途お問合せ下さい。／更新料：新賃料の1ヶ月分

物件名	レフィシアK・S 301号室	間取り	1LDK／洋室7 LDK12.8 (帖)
アクセス	京成本線 お花茶屋駅 徒歩7分	専有面積 / 向き	48.48㎡ / 南西
所在地	東京都葛飾区お花茶屋 2丁目1-3	築年月 / 構造	2015年9月下旬 / 重量鉄骨・3階-3階建
ランドマーク	-	入居 / 契約期間	2026年7月中旬 / 2年
		駐車場	有り / 月 22,000円 ~ 22,000円 (税込)

※消費税は10%として計算しています。※掲載されている図面・写真等は、作成方法や撮影方法・時期などにより実際とは異なる場合があります。※家具や車などは、配置のイメージであり、賃貸物件に付属していません（家具家電付き等の表示があるものを除く）。

No.111197800301

**ポイントがたまる**  
住んでいるだけでポイントが貯まり、住替え時に家賃が最大3ヶ月分無料に!

**らくらくパートナー**  
気分も手間もお財布も、らくらく。保証人不要のらくらくパートナー

富家不動産株式会社  
TEL:03-6657-7337  
FAX: 03-3695-9600

東京都葛飾区青戸 2丁目2-3  
免許番号：東京都免許(2)第105538号  
所属団体：(公社)東京都宅地建物取引業協会 / (公社)首都圏不動産公正取引協議会

取引形態  
仲介