



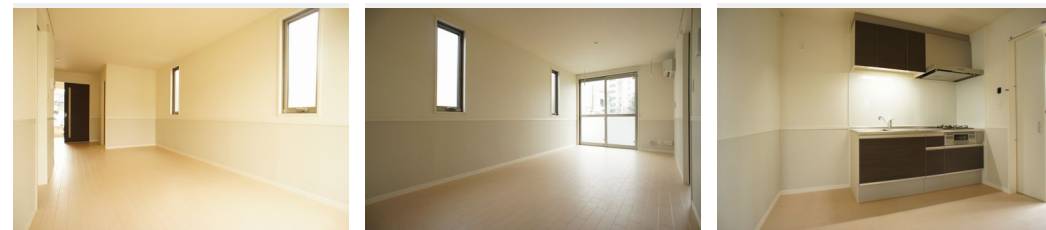
1LDK
アパート

家賃 **112,000 円**

共益費等 6,500 円

敷金 1 ヶ月

礼金 1.5 ヶ月



積水ハウスの賃貸住宅 シャーメゾン

Sha Maison

**この物件の
オススメ
ポイント**

ペット飼育可物件、小型犬1匹限定。(飼育の場合、敷金+1ヶ月)

上階からの音を大幅に抑える高遮音床システム「シャイド」を採用／「犬」との暮らしご相談可能です／インターネットが無く

この物件についている こだわり設備

- 高遮音床システム
- 犬相談可
- インターネット無料(WiFi付)
- オートロック
- 警備システム
- TVモニター付きインターホン
- WIC・納戸
- 追い焚き給湯
- エアコン
- 3口コンロ
- コンロ
- 給湯設備

駐車場有り／高遮音床システム「SHAIDD55」／ゴミ集積場(敷地内)／ペット相談可(室内小型犬)／駐輪場(屋根付き)／オートロック／LGBTQフレンドリー／角部屋／アクセントクロス／モニタ付ドアホン／全身ミラー／インターネット無料(Wi-Fi対応)／玄関鍵(①キー②ロック)／ホームセキュリティ(エルコネット)／給湯箇所(浴室・台所・洗面所)／給湯器／給湯器(追焚機能付)／シャワー／洗濯機置場(室内)／洗髪洗面化粧台／ガスコンロ／3口コンロ／グリル付きコンロ／トイレ(暖房機能付便座)／バス・トイレ(セパレート)／ウォークインクローゼット／下駄箱

物件名	クリスタル バレー II 106号室	間取り	1LDK/洋室5.9 LDK14.3(帖)
アクセス	京成押上線 青砥駅 徒歩10分 京成本線 お花茶屋駅 徒歩12分	専有面積 / 向き	46.86㎡ / 南
所在地	東京都葛飾区青戸4丁目7-4	築年月 / 構造	2013年7月下旬 / 軽量鉄骨・1階-2階建
ランドマーク	-	入居 / 契約期間	2026年7月下旬 / 2年
		駐車場	有り / 月 17,600円 ~ 17,600円 (税込)

入居諸条件備考

シャーメゾンライフSUPPORT24(月額1,320円税込)にご加入いただきます。ご入居にかかる諸費用として、退室時ハウスクリーニング費用79,750円(税込)鍵交換費用13,200円(税込)が必要です。/火災保険へのご加入が条件となります。*ご入居中は、借家人賠償責任保険・個人賠償責任保険が付帯された火災保険へのご加入が必要となります。積水ハウス不動産グループでは、万一の事故の際、グループが連携して迅速に対応できる「シャーメゾンライフGUARD」(*)へのご加入を推奨しております。*保険契約の取扱代理店は、積水ハウスシャーメゾンPM東京(株)および積水ハウスシャーメゾンパートナーズ(株)となります。/積水ハウスシャーメゾンパートナーズの保証人不要プラン『らくらくパートナー』に加入が必要です。【新規契約時】事務手数料:33,000円(税込)、[毎月]保証料:月額賃料等の2%/諸費用及びその他契約費用は別途打合せ/駐車場の空・料金等につきましては別途お問合せ下さい。/更新料:新賃料の1ヶ月分

*消費税は10%として計算しています。*掲載されている図面・写真等は、作成方法や撮影方法・時期などにより実際とは異なる場合があります。*家具や車などは、配置のイメージであり、賃貸物件に付属していません(家具家電付き等の表示があるものを除く)。

No.111105300106

ポイントがたまる
住んでいるだけでポイントが貯まり、住替え時に家賃が最大3ヶ月分無料に!

らくらくパートナー
気分も手間もお財布も、らくらく。保証人不要のらくらくパートナー

富家不動産株式会社
TEL:03-6657-7337
FAX: 03-3695-9600

東京都葛飾区青戸2丁目2-3
免許番号: 東京都免許(2)第105538号
所属団体: (公社) 東京都宅地建物取引業協会 / (公社) 首都圏不動産公正取引協議会

取引形態
仲介