

Sha Maison

積水ハウス品質のお部屋を シャーメゾン ショップ Shop

J R常磐線

金町駅 徒歩16分

モバイルで見る



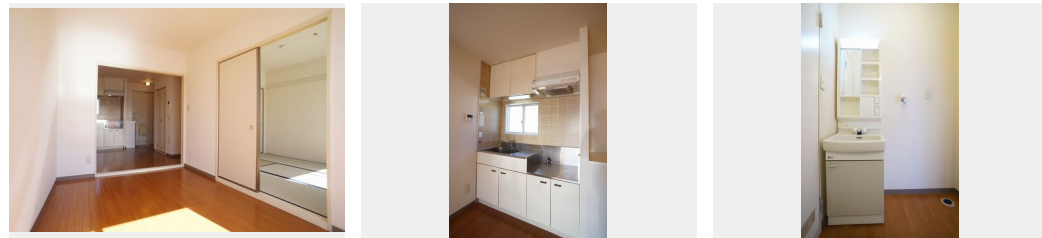
2DK
アパート

家賃 66,000 円

共益費等 3,500 円

敷金 1ヶ月

礼金 1ヶ月



積水ハウスの賃貸住宅 シャーメゾン
Sha Maison

この物件の
オススメ
ポイント

積水ハウス施工の賃貸住宅/軽量鉄骨造/J R常磐線「金町」
駅徒歩16分の立地/無料インターネット設備(ギガプライズ)

この物件についている こだわり設備



高齢者対応可/駐輪場/CATV(都市型)/LGBTQフレンドリー/フローリング/インターネット無料(Wi-Fi対応)/給湯器/シャワー/洗濯機置場(室内)/洗面化粧台/トイレ(暖房機能付便座)/バス・トイレ(セパレート)/エアコン/バルコニー

物件名 オレンジハウスⅢ 201号室
アクセス J R常磐線 金町駅 徒歩16分
京成金町線 京成金町駅 徒歩18分
所在地 東京都葛飾区東水元2丁目13-9
ランドマーク -

間取り 2DK/洋室5.2 和室5.8 DK6(帖)
専有面積/向き 35.3m²/南
築年月/構造 1994年2月中旬/軽量鉄骨・2階-2階建
入居/契約期間 2024年5月上旬/2年
駐車場 なし

入居諸条件備考

シャーメゾンライフSUPPORT24(月額880円税込)へ別途加入要。退室時ハウスクリーニング費用として53,900円(税込)ご負担頂きます。鍵交換費用として17,600円(税込)ご負担頂きます。/火災保険へのご加入が必要となります。*ご入居中は、借家人賠償責任保険・個人賠償責任保険が付帯された火災保険へのご加入が必要となります。積水ハウス不動産グループでは、万一の事故の際、グループが連携して迅速に対応できる「シャーメゾンライフGUARD」(*)へのご加入を推奨しております。*保険契約の取扱代理店は、積水ハウス不動産東京(株)および積水ハウス不動産パートナーズ(株)となります。/積水ハウス不動産パートナーズの保証人不要プラン「らくらくパートナー」に加入が必要です。[新規契約時]事務手数料:33,000円(税込)、[毎月]保証料:月額賃料等の2%/諸費用及び、契約に要する費用は別途打合せ/更新料:新賃料の1ヶ月分

※消費税は10%として計算しています。※掲載されている図面・写真等は、作成方法や撮影方法・時期などにより実際とは異なる場合があります。※家具や車などは、配置のイメージであり、賃貸物件に付属していません(家具家電付き等の表示があるものを除く)。

ポイントがたまる
住んでいるだけでポイントが貯まり、
住替え時に家賃が最大3ヶ月分無料に!

らくらくパートナー
気分も手間もお財布も、らくらく。
保証人不要のらくらくパートナー

富家不動産株式会社
TEL:03-6657-7337
FAX: 03-3695-9600

東京都葛飾区青戸2丁目2-3
免許番号: 東京都免許(1)第105538号
所属団体: (公社)東京都宅地建物取引業協会 / (公社)首都圏不動産公正
取引協議会

取引形態
仲介